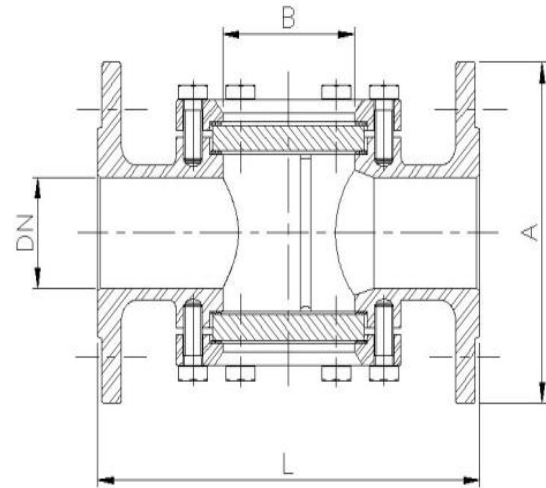
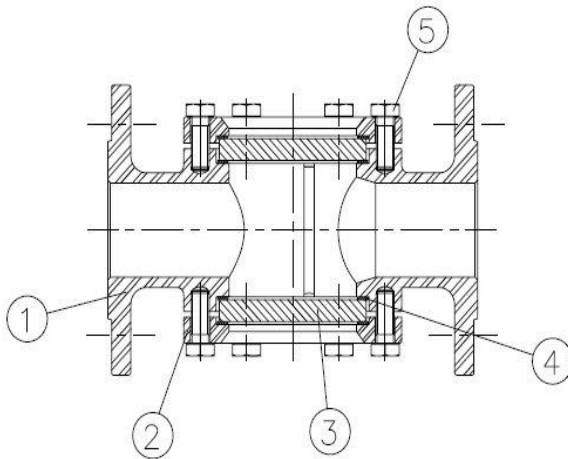


Mirilla de Turbulencia extremos Bridados, lengüeta fija

Características

1. Mirilla de Turbulencia.
2. Extremos bridados según DIN 2501 PN 16.
3. Longitud entre caras según DIN 3202 F1.
4. Construcción en Acero Inox. 1.4408 (CF8M).
5. Presión de trabajo máxima 16 bar.
6. Cristal Sodocálcico Templado (DIN 8902).
7. Temperatura normal de trabajo: 130 °C.
Máxima temperatura (corto periodo): 160°C.
Choque térmico (DIN 52323): 120°C.



Nº	Denominación	Material	Acabado Superficial
1	Cuerpo	Acero Inox. / 1.4408	Granallado /
2	Tapa	Acero Inox. / 1.4408	Granallado /
3	Cristal	Vidrio Sodocálcico Templado /	-----
4	Junta	PTFE	-----
5	Tornillo	Acero Inox. / <i>Stainless Steel</i> AISI 304	-----

DIMENSIONES GENERALES

Ref	Medidas	PN	Dimensiones				Cristal
			DN	L	A	B	
2250 04	1/2"	16	15	130	95	40	Ø 50 x 8
2250 05	3/4"	16	20	150	105	40	Ø 50 x 8
2250 06	1"	16	25	160	115	50	Ø 63 x 10
2250 07	1 1/4"	16	32	180	140	50	Ø 63 x 10
2250 08	1 1/2"	16	40	200	150	65	Ø 80 x 12
2250 09	2"	16	50	230	165	65	Ø 80 x 12
2250 10	2 1/2"	16	65	290	185	100	Ø 115 x 15
2250 11	3"	16	80	310	200	100	Ø 115 x 15
2250 12	4"	16	100	350	220	125	Ø 145 x 15

CURVA PRESION TEMPERATURA

