

GAMA DE PRODUCTOS INOX



INOX GRIP S+L

P. 108-109

INOX GRIP S: Unión en acero inoxidable con junta labial y anillo de fijación, para tuberías de metal. Especialmente indicada para tuberías de PE, PP (PPR) y PVC. (En tubería de PE, colocar casquillo).

INOX GRIP L: Esta unión tiene las mismas características que la INOX UNIÓN S, aporta más seguridad por su longitud.



INOX FLEX S+L

INOX FLEX S/INOX FLEX L: Unión sin anillo de agarre. Apta para compensar dilataciones y absorber vibraciones.



INOX REP S

INOX REP S: Abrazadera de cierre de una banda (mediante bisagra), para reparación y unión de todo tipo de tuberías.



INOX REP D

INOX REP D: Abrazadera de reparación con sistema doble banda. Para reparar todo tipo de tuberías, en diámetros grandes.



INOX REP C+ E

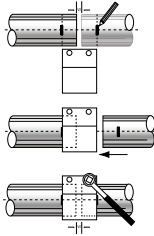
INOX REP C/INOX REP E: Abrazadera de reparación para curva de soldar (INOX REP C) y abrazadera de reparación para codo de unión (INOX REP E).

INSTRUCCIONES DE MONTAJE

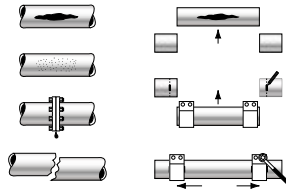
INFORMACIÓN TÉCNICA GEBO INOX

APLICACIONES

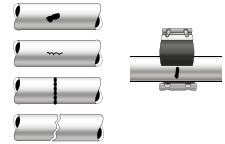
Modelos para unir:
GRIP S+L, FLEX S+L



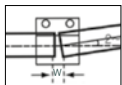
Modelos para reemplazar parcialmente:
GRIP S, FLEX S



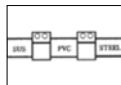
Modelos para reparar:
REP S, REP D



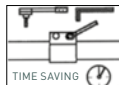
CARACTERÍSTICAS



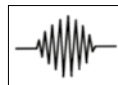
COMPENSA
DESVIACIONES



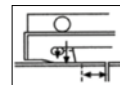
UNION DE
DIFERENTES TUBOS



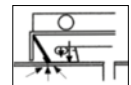
SISTEMA DE
APRIETE CON LLAVE
ALLEN



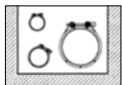
ABSORBE
VIBRACIONES



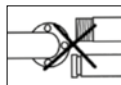
ABSORBE
DILATACIONES



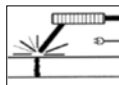
COMPENSA
FUERZA
AXIAL



AHORRA ESPACIO



FINALES SIN
TRATAR



RESISTENTE AL
FUEGO

GEBO INOX GRIP Y INOX FLEX

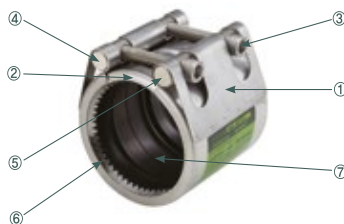
- Apta para una instalación duradera
- Resistente a la tracción y los estiramientos (solo INOX GRIP)
- Compensa curvas y desplazamientos
- Para unir tubos iguales o diferentes
- Resistente a la carga axial
- Ahorro de tiempo y espacio en la instalación
- Resistentes a las vibraciones y con suspensión de ruidos

GEBO INOX REP

- Para la reparación y unión de tubería. Sistema de cierre doble (INOX REP D) y de una banda mediante bisagra (INOX REP S).
- Para la reparación de una curva de acero soldada INOX REP C y para la reparación de codos de unión INOX REP E.

MATERIALES INOX GRIP, FLEX Y REP

| | |
|----------------------------|---|
| Cuerpo: | AISI 304/316 ① |
| Banda deslizante: | AISI 304/316 ② |
| Tornillos: | AISI 304/316/S45C/SUS XM7 SCM435 GALV' ③ |
| Pernos: | AISI 303F/316/S45C GALV' ④ |
| Eje de sujeción: | AISI 303F/316/S45C GALV' ⑤ |
| Anillo de fijación: | AISI 304H ⑥ |
| Junta de goma: | EPDM, sobre demanda NBR Silicona o FPM ⑦ |

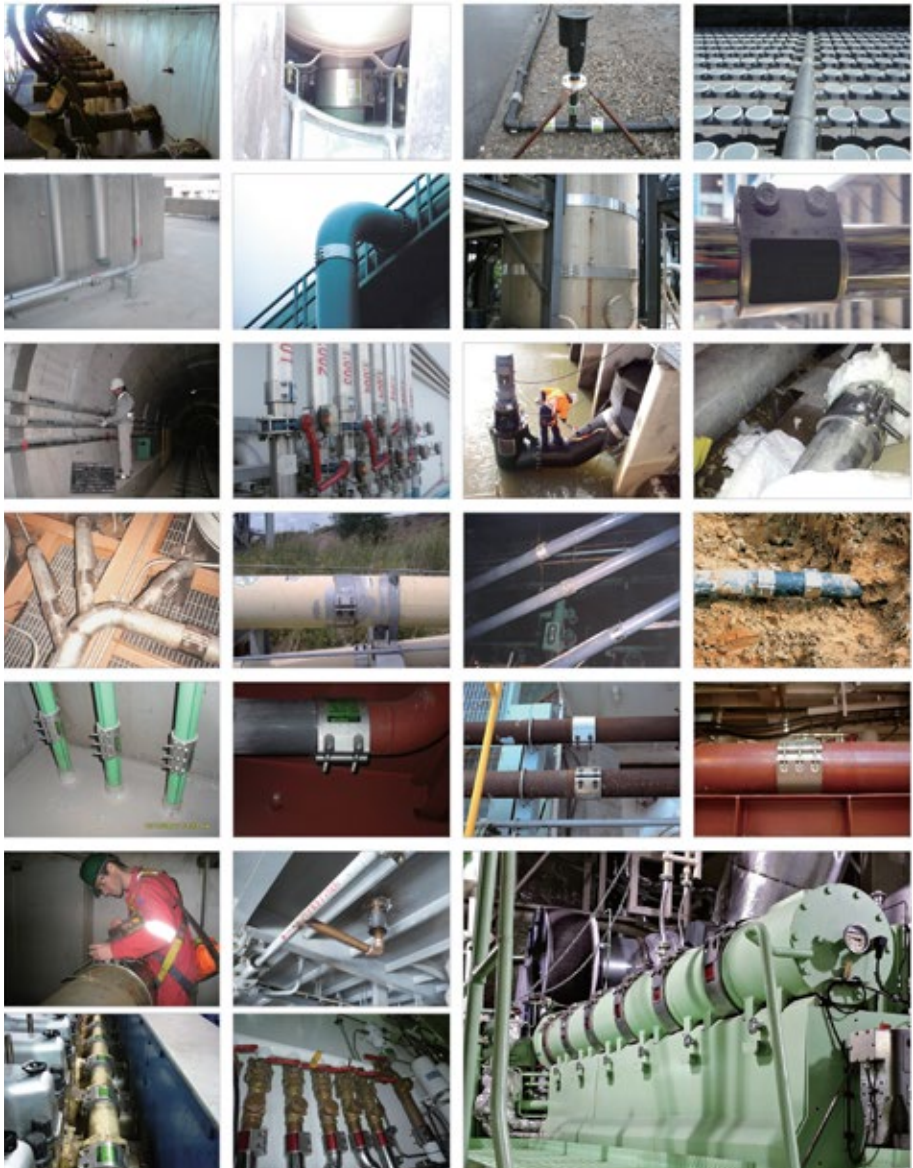


JUNTA DE GOMA CARACTERÍSTICAS

- EPDM** Envejecimiento, ozon, resistencia eléctrica; Temperatura: -30 hasta 110 °C;
Uso: Agua caliente y fría, aire, polvo, líneas de productos químicos (hidróxido de amonio, alcohol metílico, ácido graso, hidrógeno brom, acético, líneas de acetona, PH 2-11)
- NBR** Petróleo, abrasión, resistencia al envejecimiento; Temperatura: -20 hasta 80 °C;
Uso: Petróleo, gas, agua, otros hidrocarburos (gasolina, oxígeno, combustible, líneas de aceite de oliva, etc., PH 2-11)
- Silicona** Calor, resistencia a la intemperie; Temperatura: -40 hasta 220 °C;
Uso: Líneas de vapor
- FKM/FPM** Química, medicina; Temperatura: -18 hasta 300 °C;
Uso: Líneas químicas (toluene, ácido sulfúrico, ácido fluorhídrico, benceno, heptano, agua regia, líneas de aceite lubricante, etc.)
- Fluidos:** Agua; Aire comprimido; Otros fluidos: consultar



EJEMPLOS DE APLICACIÓN





INOX GRIP S Con anillo de fijación

- Medio: Aire comprimido, agua (otros fluidos consultar)
- Temperatura: -30 ° hasta 110 °C (otras temperatura consultar)
- Junta estandar: EPDM

| En stock | Código Artículo | DN | Ø Exterior Tubo [mm] | D [mm] | Tolerancia [mm] | Presión De Trabajo [bar] | Longitud [mm] | | Par De Apriete (Nm) | Rosca Perno |
|----------|-----------------|----|----------------------|--------|-----------------|--------------------------|---------------|---|---------------------|-------------|
| | | | | | | | L | I | | |

Longitud 60

| | | | | | | | | | | | |
|---|-----------------|----|------|------|------------|----|----|----|----|----|-----|
| | 65.01.019020.06 | 15 | 20.0 | 33.5 | 19.5- 20.5 | 16 | 32 | 60 | 28 | 7 | M 6 |
| X | 65.01.021022.06 | | 21.7 | 35.5 | 21.2- 22.2 | 16 | 32 | 60 | 28 | 7 | M 6 |
| | 65.01.024025.06 | 20 | 25.0 | 38.5 | 24.5- 25.5 | 16 | 32 | 60 | 28 | 8 | M 8 |
| X | 65.01.026027.06 | | 27.2 | 41.0 | 26.7- 27.7 | 16 | 32 | 60 | 28 | 8 | M 8 |
| | 65.01.027029.06 | | 28.2 | 41.5 | 27.5- 29.0 | 16 | 32 | 60 | 28 | 8 | M 8 |
| X | 65.01.029030.06 | 25 | 30.0 | 43.5 | 29.5- 30.5 | 16 | 32 | 60 | 28 | 8 | M 8 |
| X | 65.01.031032.06 | | 32.0 | 45.5 | 31.5- 32.5 | 16 | 32 | 60 | 28 | 8 | M 8 |
| | 65.01.033034.06 | | 34.0 | 47.0 | 33.0- 34.6 | 16 | 32 | 60 | 28 | 8 | M 8 |
| X | 65.01.037038.06 | 32 | 38.0 | 51.5 | 37.5- 38.5 | 16 | 32 | 60 | 28 | 15 | M 8 |
| X | 65.01.039041.06 | | 40.0 | 53.5 | 39.5- 41.5 | 16 | 32 | 60 | 28 | 15 | M 8 |
| X | 65.01.041043.06 | | 42.7 | 56.0 | 41.9- 43.0 | 16 | 32 | 60 | 28 | 15 | M 8 |
| | 65.01.044045.06 | | 44.5 | 58.0 | 44.0- 45.0 | 16 | 32 | 60 | 28 | 15 | M 8 |
| X | 65.01.047049.06 | 40 | 48.6 | 62.0 | 47.8- 49.0 | 16 | 32 | 60 | 28 | 15 | M 8 |
| X | 65.01.049051.06 | | 50.8 | 64.5 | 49.5- 51.5 | 16 | 32 | 60 | 28 | 15 | M 8 |

Longitud 80

| | | | | | | | | | | | |
|---|-----------------|----|------|------|------------|----|----|----|----|----|-----|
| | 65.01.053054.08 | 50 | 54.0 | 69.6 | 53.4- 54.6 | 16 | 32 | 80 | 44 | 18 | M 8 |
| X | 65.01.056057.08 | | 57.0 | 72.6 | 56.4- 57.6 | 16 | 32 | 80 | 44 | 18 | M 8 |
| X | 65.01.059061.08 | | 60.5 | 76.0 | 59.0- 61.5 | 16 | 32 | 80 | 44 | 18 | M 8 |
| X | 65.01.062063.08 | | 63.0 | 78.6 | 62.4- 63.6 | 16 | 32 | 80 | 44 | 18 | M 8 |
| | 65.01.065067.08 | 65 | 66.7 | 82.3 | 65.2- 67.3 | 14 | 28 | 80 | 44 | 18 | M 8 |
| | 65.01.068070.08 | | 69.0 | 84.6 | 68.0- 70.1 | 14 | 28 | 80 | 44 | 18 | M 8 |
| X | 65.01.071074.08 | | 73.0 | 88.6 | 71.5- 74.1 | 14 | 28 | 80 | 44 | 18 | M 8 |
| X | 65.01.075077.08 | | 76.3 | 92.0 | 75.0- 77.2 | 14 | 28 | 80 | 44 | 18 | M 8 |

Longitud 110

| | | | | | | | | | | | |
|---|-----------------|-----|-------|-------|--------------|----|----|-----|----|----|------|
| | 65.01.078080.11 | 80 | 79.9 | 101.0 | 78.8- 80.8 | 14 | 28 | 110 | 59 | 35 | M 12 |
| | 65.01.083084.11 | | 84.0 | 105.0 | 83.0- 84.9 | 14 | 28 | 110 | 59 | 35 | M 12 |
| X | 65.01.087091.11 | | 89.1 | 110.0 | 87.8- 91.0 | 14 | 28 | 110 | 59 | 35 | M 12 |
| | 65.01.100102.11 | 90 | 101.6 | 123.0 | 100.4- 102.6 | 14 | 28 | 110 | 59 | 35 | M 12 |
| | 65.01.103104.11 | 100 | 104.0 | 125.0 | 103.0- 104.8 | 14 | 28 | 110 | 59 | 35 | M 12 |
| X | 65.01.105107.11 | | 106.3 | 127.5 | 105.0- 107.4 | 14 | 28 | 110 | 59 | 35 | M 12 |
| X | 65.01.106108.11 | | 108.0 | 129.0 | 106.5- 108.5 | 14 | 28 | 110 | 59 | 35 | M 12 |
| X | 65.01.109111.11 | | 110.0 | 131.0 | 109.0- 111.0 | 14 | 28 | 110 | 59 | 35 | M 12 |
| X | 65.01.113115.11 | | 114.3 | 135.0 | 113.2- 115.4 | 14 | 28 | 110 | 59 | 35 | M 12 |
| | 65.01.124126.11 | 125 | 125.0 | 147.0 | 124.0- 126.0 | 14 | 28 | 111 | 59 | 45 | M 12 |
| | 65.01.125128.11 | | 127.0 | 149.0 | 125.6- 128.4 | 14 | 28 | 111 | 59 | 45 | M 12 |
| | 65.01.127130.11 | | 129.0 | 151.0 | 127.5- 130.0 | 14 | 28 | 111 | 59 | 45 | M 12 |
| | 65.01.131134.11 | | 133.0 | 155.0 | 131.6- 134.4 | 14 | 28 | 111 | 59 | 45 | M 12 |
| | 65.01.137140.11 | | 139.8 | 162.0 | 137.7- 140.9 | 14 | 28 | 111 | 59 | 45 | M 12 |
| | 65.01.139142.11 | | 141.3 | 163.3 | 139.7- 142.5 | 14 | 28 | 111 | 59 | 45 | M 12 |
| X | 65.01.151155.11 | 150 | 154.0 | 176.0 | 151.5- 155.0 | 12 | 24 | 111 | 59 | 45 | M 12 |
| X | 65.01.156160.11 | | 159.0 | 181.0 | 156.5- 160.0 | 12 | 24 | 111 | 59 | 45 | M 12 |
| | 65.01.163166.11 | | 165.2 | 187.0 | 163.3- 166.7 | 12 | 24 | 111 | 59 | 45 | M 12 |
| X | 65.01.166170.11 | | 168.3 | 190.3 | 166.6- 170.0 | 12 | 24 | 111 | 59 | 45 | M 12 |
| | 65.01.178182.11 | 175 | 180.0 | 202.0 | 178.0- 182.0 | 10 | 20 | 111 | 59 | 45 | M 12 |

Longitud 150

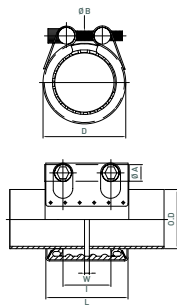
| | | | | | | | | | | | |
|---|-----------------|-----|-------|-------|--------------|---|----|-----|----|----|------|
| | 65.01.196201.15 | 200 | 200.0 | 226.6 | 196.2- 201.5 | 8 | 16 | 150 | 89 | 70 | M 14 |
| | 65.01.202206.15 | | 204.0 | 230.6 | 202.7- 206.7 | 8 | 16 | 150 | 89 | 70 | M 14 |
| | 65.01.214218.15 | | 216.3 | 243.0 | 214.5- 218.3 | 8 | 16 | 150 | 89 | 70 | M 14 |
| X | 65.01.217221.15 | | 219.1 | 245.7 | 217.0- 221.0 | 8 | 16 | 150 | 89 | 70 | M 14 |
| X | 65.01.223227.15 | | 225.0 | 251.6 | 223.0- 227.0 | 8 | 16 | 150 | 89 | 70 | M 14 |
| | 65.01.251256.15 | 250 | 254.0 | 280.6 | 251.4- 256.6 | 8 | 16 | 150 | 89 | 70 | M 14 |
| | 65.01.264270.15 | | 267.4 | 294.0 | 264.8- 270.0 | 8 | 16 | 150 | 89 | 70 | M 14 |
| | 65.01.270275.15 | | 273.1 | 299.7 | 270.4- 275.6 | 8 | 16 | 150 | 89 | 70 | M 14 |
| | 65.01.301306.15 | 300 | 304.0 | 330.6 | 301.5- 306.6 | 7 | 14 | 150 | 89 | 70 | M 14 |
| | 65.01.316322.15 | | 318.5 | 345.0 | 316.0- 322.0 | 7 | 14 | 150 | 89 | 70 | M 14 |
| | 65.01.321327.15 | | 323.9 | 350.5 | 321.0- 327.4 | 7 | 14 | 150 | 89 | 70 | M 14 |
| | 65.01.352360.15 | 350 | 355.6 | 382.2 | 352.0- 360.0 | 7 | 14 | 150 | 89 | 70 | M 14 |

Distancia entre los tubos (W):

DN 15 - 65 0-8 mm
DN 80 y más 0-15mm

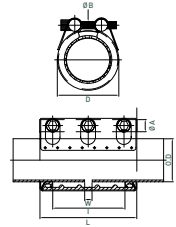
Desviación angular:

DN 15-50 5°
DN 65 - 175 4°
DN 200 y más 2°



INOX GRIP L
Con anillo de fijación

- **Medio:** Aire comprimido, agua (otros fluidos consultar)
- **Temperatura:** -30 ° hasta 110 °C (otras temperatura consultar)
- **Junta estandar:** EPDM



| En stock | Código Artículo | DN | Ø Exterior Tubo [mm] | D [mm] | Tolerancia [mm] | Presión De Trabajo [bar] | Longitud [mm] | | Par De Apriete (NM) | Rosca Perno |
|---------------------|-----------------|-----|----------------------|--------|-----------------|--------------------------|---------------|---------|---------------------|-------------|
| | | | | | | | L | I | | |
| Longitud 100 | | | | | | | | | | |
| | 65.02.019020.10 | 15 | 20.0 | 33.5 | 19.5- 20.5 | 16 | 32 | 100 70 | 7 | M 6 |
| | 65.02.021022.10 | | 21.7 | 35.5 | 21.2- 22.2 | 16 | 32 | 100 70 | 7 | M 6 |
| | 65.02.024025.10 | 20 | 25.0 | 38.5 | 24.5- 25.5 | 16 | 32 | 100 70 | 7 | M 6 |
| | 65.02.026027.10 | | 27.2 | 41.0 | 26.7- 27.7 | 16 | 32 | 100 70 | 7 | M 6 |
| X | 65.02.031032.10 | 25 | 32.0 | 45.5 | 31.5- 32.5 | 16 | 32 | 100 70 | 7 | M 6 |
| | 65.02.033034.10 | | 34.0 | 47.0 | 33.0- 34.6 | 16 | 32 | 100 70 | 7 | M 6 |
| X | 65.02.039041.10 | 32 | 40.0 | 53.5 | 39.5- 41.5 | 16 | 32 | 100 70 | 7 | M 6 |
| X | 65.02.041043.10 | | 42.7 | 56.0 | 41.9- 43.0 | 16 | 32 | 100 70 | 7 | M 6 |
| | 65.02.047049.10 | 40 | 48.6 | 62.0 | 47.8- 49.0 | 16 | 32 | 100 70 | 7 | M 6 |
| X | 65.02.049051.10 | | 50.8 | 64.5 | 49.5- 51.5 | 16 | 32 | 100 70 | 7 | M 6 |
| Longitud 150 | | | | | | | | | | |
| | 65.02.059061.15 | 50 | 60.5 | 76.0 | 59.0- 61.5 | 16 | 32 | 150 110 | 18 | M 8 |
| X | 65.02.062063.15 | | 63.0 | 78.6 | 62.4- 63.6 | 16 | 32 | 150 110 | 18 | M 8 |
| | 65.02.068070.15 | 65 | 69.0 | 84.6 | 68.0- 70.1 | 14 | 28 | 150 110 | 18 | M 8 |
| | 65.02.071074.15 | | 73.0 | 88.6 | 71.5- 74.1 | 14 | 28 | 150 110 | 18 | M 8 |
| X | 65.02.075077.15 | | 76.3 | 92.0 | 75.0- 77.2 | 14 | 28 | 150 110 | 18 | M 8 |
| Longitud 200 | | | | | | | | | | |
| X | 65.02.087091.20 | 80 | 89.1 | 110.0 | 87.8- 91.0 | 14 | 28 | 200 150 | 35 | M 12 |
| | 65.02.100102.20 | 90 | 101.6 | 123.0 | 100.4- 102.6 | 14 | 28 | 200 150 | 35 | M 12 |
| | 65.02.103104.20 | 100 | 104.0 | 125.0 | 103.0- 104.8 | 14 | 28 | 200 150 | 35 | M 12 |
| | 65.02.105107.20 | | 106.3 | 127.5 | 105.0- 107.4 | 14 | 28 | 200 150 | 35 | M 12 |
| | 65.02.106108.20 | | 108.0 | 129.0 | 106.5- 108.5 | 14 | 28 | 200 150 | 35 | M 12 |
| X | 65.02.109111.20 | | 110.0 | 131.0 | 109.0- 111.0 | 14 | 28 | 200 150 | 35 | M 12 |
| | 65.02.113115.20 | | 114.3 | 135.0 | 113.2- 115.4 | 14 | 28 | 200 150 | 35 | M 12 |
| | 65.02.137140.20 | 125 | 139.8 | 162.0 | 137.7- 140.9 | 14 | 28 | 200 150 | 45 | M 12 |
| X | 65.02.156160.20 | 150 | 159.0 | 181.0 | 156.5- 160.0 | 12 | 24 | 201 150 | 45 | M 12 |
| X | 65.02.163166.20 | | 165.2 | 187.0 | 163.3- 166.7 | 12 | 24 | 201 150 | 45 | M 12 |
| | 65.02.166170.20 | | 168.3 | 190.3 | 166.6- 170.0 | 12 | 24 | 201 150 | 45 | M 12 |
| Longitud 250 | | | | | | | | | | |
| | 65.02.214218.25 | 200 | 216.3 | 243.0 | 214.5- 218.3 | 8 | 16 | 250 185 | 70 | M 16 |
| X | 65.02.217221.25 | | 219.1 | 245.7 | 217.0- 221.0 | 8 | 16 | 250 185 | 70 | M 16 |
| X | 65.02.223227.25 | | 225.0 | 251.6 | 223.0- 227.0 | 8 | 16 | 250 185 | 70 | M 16 |
| | 65.02.264270.25 | 250 | 267.4 | 294.0 | 264.8- 270.0 | 8 | 16 | 250 185 | 70 | M 16 |
| | 65.02.270275.25 | | 273.1 | 299.7 | 270.4- 275.6 | 8 | 16 | 250 185 | 70 | M 16 |
| | 65.02.316322.25 | 300 | 318.5 | 345.0 | 316.0- 322.0 | 7 | 14 | 250 185 | 70 | M 16 |
| | 65.02.321327.25 | | 323.9 | 350.5 | 321.0- 327.4 | 7 | 14 | 250 185 | 70 | M 16 |

Distancia entre los tubos (W)

DN 15 - 65 0 - 8 mm
DN 80 y más 0 - 15 mm

Desviación angular:

DN 15 - 50 5°
DN 65 - 175 4°
DN 200 y más 2°





INOX FLEX S

- Medio: Aire comprimido, agua (otros fluidos consultar)
- Temperatura: -30 ° hasta 110 °C (otras temperatura consultar)
- Junta estandar: EPDM

| En stock | Código Artículo | DN | Ø Exterior Tubo [mm] | D [mm] | Tolerancia [mm] | Presión De Trabajo [bar] | | Longitud [mm] | | Par De Apriete [NM] | Rosca Perno |
|----------|-----------------|----|----------------------|--------|-----------------|--------------------------|--|---------------|---|---------------------|-------------|
| | | | | | | | | L | I | | |

Longitud 60

| | | | | | | | | | | | |
|---|-----------------|----|------|------|------------|----|----|----|----|---|-----|
| | 65.05.019020.06 | 15 | 20.0 | 30.0 | 19.5- 20.5 | 16 | 32 | 60 | 28 | 7 | M 6 |
| | 65.05.021022.06 | | 21.7 | 31.7 | 21.0- 22.0 | 16 | 32 | 60 | 28 | 7 | M 6 |
| | 65.05.024026.06 | 20 | 25.0 | 37.6 | 24.0- 26.0 | 16 | 32 | 60 | 28 | 7 | M 8 |
| | 65.05.026028.06 | | 27.2 | 39.8 | 26.0- 28.0 | 16 | 32 | 60 | 28 | 7 | M 8 |
| | 65.05.026029.06 | | 28.2 | 40.8 | 26.4- 29.0 | 16 | 32 | 60 | 28 | 7 | M 8 |
| | 65.05.029031.06 | 25 | 30.0 | 42.6 | 29.0- 31.0 | 16 | 32 | 60 | 28 | 7 | M 8 |
| | 65.05.031033.06 | | 32.0 | 44.6 | 31.0- 33.0 | 16 | 32 | 60 | 28 | 7 | M 8 |
| | 65.05.033035.06 | | 34.0 | 46.6 | 33.0- 35.0 | 16 | 32 | 60 | 28 | 7 | M 8 |
| X | 65.05.037039.06 | 32 | 38.0 | 50.6 | 37.0- 39.0 | 16 | 32 | 60 | 28 | 7 | M 8 |
| | 65.05.039041.06 | | 40.0 | 52.6 | 39.5- 41.3 | 16 | 32 | 60 | 28 | 7 | M 8 |
| X | 65.05.042044.06 | | 42.7 | 55.3 | 42.0- 44.0 | 16 | 32 | 60 | 28 | 7 | M 8 |
| X | 65.05.044046.06 | | 44.5 | 57.1 | 44.0- 46.0 | 16 | 32 | 60 | 28 | 7 | M 8 |
| X | 65.05.047049.06 | 40 | 48.6 | 61.2 | 47.5- 49.5 | 16 | 32 | 60 | 28 | 7 | M 8 |
| X | 65.05.049051.06 | | 50.8 | 63.4 | 49.2- 51.5 | 16 | 32 | 60 | 28 | 7 | M 8 |

Longitud 80

| | | | | | | | | | | | |
|---|-----------------|----|------|------|------------|----|----|----|----|----|-----|
| X | 65.05.053055.08 | 50 | 54.0 | 69.0 | 53.0- 55.0 | 16 | 32 | 80 | 44 | 12 | M 8 |
| X | 65.05.056058.08 | | 57.0 | 72.0 | 56.0- 58.0 | 16 | 32 | 80 | 44 | 12 | M 8 |
| X | 65.05.059061.08 | | 60.5 | 75.5 | 59.0- 61.5 | 16 | 32 | 80 | 44 | 12 | M 8 |
| X | 65.05.062064.08 | | 63.0 | 78.0 | 62.0- 64.0 | 16 | 32 | 80 | 44 | 12 | M 8 |
| | 65.05.065068.08 | 65 | 66.7 | 81.7 | 65.4- 68.3 | 14 | 28 | 80 | 44 | - | M - |
| | 65.05.068071.08 | | 69.0 | 84.0 | 68.5- 71.0 | 14 | 28 | 80 | 44 | 12 | M 8 |
| X | 65.05.072075.08 | | 73.0 | 88.0 | 72.5- 75.5 | 14 | 28 | 80 | 44 | 12 | M 8 |
| X | 65.05.075078.08 | | 76.3 | 91.3 | 75.0- 78.0 | 14 | 28 | 80 | 44 | 12 | M 8 |

Longitud 110

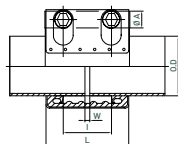
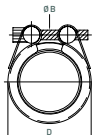
| | | | | | | | | | | | |
|---|-----------------|-----|-------|-------|-------------|----|----|-----|----|----|------|
| | 65.05.078082.11 | 80 | 79.9 | 98.9 | 78.8- 82.0 | 14 | 28 | 110 | 59 | 15 | M 12 |
| | 65.05.082085.11 | | 84.0 | 103.0 | 82.5- 85.5 | 14 | 28 | 110 | 59 | 15 | M 12 |
| | 65.05.089091.11 | | 89.1 | 108.0 | 89.0- 91.0 | 14 | 28 | 110 | 59 | 15 | M 12 |
| X | 65.05.100103.11 | 90 | 101.6 | 121.0 | 100.0-103.0 | 14 | 28 | 110 | 59 | 15 | M 12 |
| | 65.05.102105.11 | 100 | 104.0 | 123.0 | 102.0-105.0 | 14 | 28 | 110 | 59 | 15 | M 12 |
| | 65.05.105107.11 | | 106.3 | 125.3 | 105.0-107.5 | 14 | 28 | 110 | 59 | 15 | M 12 |
| | 65.05.106109.11 | | 108.0 | 127.0 | 106.0-109.0 | 14 | 28 | 110 | 59 | 15 | M 12 |
| | 65.05.108111.11 | | 110.0 | 131.0 | 108.5-111.5 | 14 | 28 | 110 | 59 | 15 | M 12 |
| | 65.05.113118.11 | | 114.3 | 133.0 | 113.0-118.0 | 14 | 28 | 110 | 59 | 15 | M 12 |
| | 65.05.125129.11 | 125 | 127.0 | 147.0 | 125.0-129.0 | 14 | 28 | 111 | 59 | 25 | M 12 |
| | 65.05.127130.11 | | 129.0 | 149.0 | 127.5-130.0 | 14 | 28 | 111 | 59 | 25 | M 12 |
| | 65.05.131135.11 | | 133.0 | 153.0 | 131.0-135.0 | 14 | 28 | 111 | 59 | 25 | M 12 |
| X | 65.05.138142.11 | | 139.8 | 160.0 | 138.0-142.0 | 14 | 28 | 111 | 59 | 25 | M 12 |
| | 65.05.139143.11 | | 141.3 | 161.3 | 139.5-143.5 | 14 | 28 | 111 | 59 | 25 | M 12 |
| | 65.05.151155.11 | 150 | 154.0 | 174.0 | 151.5-155.5 | 12 | 24 | 111 | 59 | 25 | M 12 |
| | 65.05.156160.11 | | 159.0 | 179.0 | 156.0-160.0 | 12 | 24 | 111 | 59 | 25 | M 12 |
| | 65.05.164167.11 | | 165.2 | 185.0 | 164.0-167.0 | 12 | 24 | 111 | 59 | 25 | M 12 |
| | 65.05.166170.11 | | 168.3 | 188.0 | 166.0-170.0 | 12 | 24 | 111 | 59 | 25 | M 12 |
| | 65.05.178182.11 | 175 | 180.0 | 200.0 | 178.0-182.0 | 10 | 20 | 111 | 59 | 30 | M 12 |

Longitud 150

| | | | | | | | | | | | |
|---|-----------------|-----|-------|-------|--------------|-----|-----|-----|----|----|------|
| | 65.05.196203.15 | 200 | 200.0 | 224.5 | 196.0-203.0 | 8 | 16 | 150 | 89 | 35 | M 14 |
| | 65.05.202206.15 | | 204.0 | 228.5 | 202.0- 206.0 | 8 | 16 | 150 | 89 | 35 | M 14 |
| | 65.05.214218.15 | | 216.3 | 240.0 | 214.0- 218.5 | 8 | 16 | 150 | 89 | 35 | M 14 |
| | 65.05.216221.15 | | 219.1 | 243.6 | 216.5- 221.5 | 8 | 16 | 150 | 89 | 35 | M 14 |
| X | 65.05.223227.15 | | 225.0 | 249.5 | 223.0- 227.0 | 8 | 16 | 150 | 89 | 35 | M 14 |
| | 65.05.251257.15 | 250 | 254.0 | 278.5 | 251.0- 257.0 | 8 | 16 | 150 | 89 | 35 | M 14 |
| | 65.05.262269.15 | | 267.4 | 292.0 | 262.0- 269.0 | 8 | 16 | 150 | 89 | 35 | M 14 |
| | 65.05.270276.15 | | 273.1 | 297.6 | 270.0- 276.0 | 8 | 16 | 150 | 89 | 35 | M 14 |
| | 65.05.301308.15 | 300 | 304.0 | 328.5 | 301.5- 308.0 | 7 | 14 | 150 | 89 | 35 | M 14 |
| | 65.05.316322.15 | | 318.5 | 343.0 | 316.0- 322.5 | 7 | 14 | 150 | 89 | 35 | M 14 |
| | 65.05.322328.15 | | 323.9 | 348.4 | 322.0- 328.0 | 7 | 14 | 150 | 89 | 35 | M 14 |
| | 65.05.352360.15 | 350 | 355.6 | 380.0 | 352.0- 360.0 | 7 | 14 | 150 | 89 | 75 | M 14 |
| | 65.05.402410.15 | 400 | 406.4 | 431.0 | 402.0- 410.0 | 6 | 12 | 150 | 89 | 75 | M 14 |
| | 65.05.453460.15 | 450 | 457.2 | 481.0 | 453.0- 460.0 | 6 | 12 | 150 | 89 | 90 | M 14 |
| | 65.05.504512.15 | 500 | 508.0 | 532.0 | 504.0- 512.0 | 5 | 10 | 150 | 89 | 90 | M 14 |
| | 65.05.555563.15 | 550 | 558.8 | 583.0 | 555.0- 563.0 | 4.6 | 9.2 | 150 | 89 | 90 | M 14 |
| | 65.05.605614.15 | 600 | 609.6 | 634.0 | 605.0- 614.0 | 4.2 | 8.4 | 150 | 89 | 90 | M 14 |

Movimiento axial máximo

| | |
|--------------|-------|
| DN 15 - 150 | 5 mm |
| DN 175 - 500 | 10 mm |
| DN 550 y más | 15 mm |

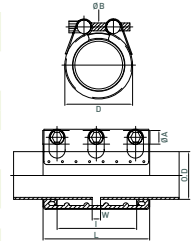


INOX FLEX L

- **Medio:** Aire comprimido, agua (otros fluidos consultar)
- **Temperatura:** -30 ° hasta 110 °C (otras temperatura consultar)
- **Junta estandar:** EPDM



| En stock | Código Artículo | DN | Ø Exterior Tubo [mm] | D [mm] | Tolerancia [mm] | Presión De Trabajo [bar] | | Longitud [mm] | | Par De Apriete [NM] | Rosca Perno |
|---------------------|-----------------|-----|----------------------|--------|-----------------|--------------------------|-----|---------------|-----|---------------------|-------------|
| | | | | | | | | L | I | | |
| Longitud 100 | | | | | | | | | | | |
| | 65.06.019020.10 | 15 | 20.0 | 30.0 | 19,5-20,5 | 16 | 32 | 100 | 70 | 7 | M 6 |
| | 65.06.021022.10 | | 21.7 | 31.7 | 21,0-22,0 | 16 | 32 | 100 | 70 | 7 | M 6 |
| | 65.06.024026.10 | 20 | 25.0 | 37.6 | 24,0-26,0 | 16 | 32 | 100 | 70 | 7 | M 6 |
| | 65.06.026028.10 | | 27.2 | 39.8 | 26,0-28,0 | 16 | 32 | 100 | 70 | 7 | M 6 |
| X | 65.06.031033.10 | 25 | 32.0 | 44.6 | 31,0-33,0 | 16 | 32 | 100 | 70 | 7 | M 6 |
| | 65.06.033035.10 | | 34.0 | 46.6 | 33,0-35,0 | 16 | 32 | 100 | 70 | 7 | M 6 |
| X | 65.06.039041.10 | 32 | 40.0 | 52.6 | 39,5-41,3 | 16 | 32 | 100 | 70 | 7 | M 6 |
| | 65.06.042044.10 | | 42.7 | 55.3 | 42,0-44,0 | 16 | 32 | 100 | 70 | 7 | M 6 |
| | 65.06.047049.10 | 40 | 48.6 | 61.2 | 47,5-49,5 | 16 | 32 | 100 | 70 | 7 | M 6 |
| X | 65.06.049051.10 | | 50.8 | 63.4 | 49,2-51,5 | 16 | 32 | 100 | 70 | 7 | M 6 |
| Longitud 150 | | | | | | | | | | | |
| | 65.06.059061.15 | 50 | 60.5 | 75.5 | 59,0-61,5 | 16 | 32 | 150 | 110 | 12 | M 8 |
| X | 65.06.062064.15 | | 63.0 | 78.0 | 62,0-64,0 | 16 | 32 | 150 | 110 | 12 | M 8 |
| | 65.06.068071.15 | 65 | 69.0 | 84.0 | 68,5-71,0 | 14 | 28 | 150 | 110 | 12 | M 8 |
| X | 65.06.072075.15 | | 73.0 | 88.0 | 72,5-75,5 | 14 | 28 | 150 | 110 | 12 | M 8 |
| X | 65.06.075078.15 | | 76.3 | 91.3 | 75,0-78,0 | 14 | 28 | 150 | 110 | 12 | M 8 |
| Longitud 200 | | | | | | | | | | | |
| X | 65.06.089091.20 | 80 | 89.1 | 108.0 | 89,0-91,0 | 14 | 28 | 200 | 150 | 15 | M 12 |
| | 65.06.100103.20 | 90 | 101.6 | 121.0 | 100,0-103,0 | 14 | 28 | 200 | 150 | 15 | M 12 |
| | 65.06.102105.20 | 100 | 104.0 | 123.0 | 102,0-105,0 | 14 | 28 | 200 | 150 | 15 | M 12 |
| | 65.06.105107.20 | | 106.3 | 125.3 | 105,0-107,5 | 14 | 28 | 200 | 150 | 15 | M 12 |
| | 65.06.106109.20 | | 108.0 | 127.0 | 106,0-109,0 | 14 | 28 | 200 | 150 | 15 | M 12 |
| | 65.06.108111.20 | | 110.0 | 129.0 | 108,5-111,5 | 14 | 28 | 200 | 150 | 15 | M 12 |
| | 65.06.113118.20 | | 114.3 | 133.0 | 113,0-118,0 | 14 | 28 | 200 | 150 | 15 | M 12 |
| | 65.06.138142.20 | 125 | 139.8 | 160.0 | 138,0-142,0 | 14 | 28 | 200 | 150 | 25 | M 12 |
| | 65.06.139143.20 | | 141.3 | 161.3 | 139,5-143,5 | 14 | 28 | 200 | 150 | 25 | M 12 |
| | 65.06.156160.20 | 150 | 159.0 | 179.0 | 156,0-160,0 | 12 | 24 | 201 | 150 | 25 | M 12 |
| | 65.06.164167.20 | | 165.2 | 185.0 | 164,0-167,0 | 12 | 24 | 201 | 150 | 25 | M 12 |
| | 65.06.166170.20 | | 168.3 | 188.0 | 166,0-170,0 | 12 | 24 | 201 | 150 | 25 | M 12 |
| Longitud 250 | | | | | | | | | | | |
| | 65.06.214218.25 | 200 | 216.3 | 240.0 | 214,0-218,5 | 8 | 16 | 250 | 185 | 35 | M 16 |
| | 65.06.216221.25 | | 219.1 | 243.6 | 216,5-221,5 | 8 | 16 | 250 | 185 | 35 | M 16 |
| | 65.06.223227.25 | | 225.0 | 249.5 | 223,0-227,0 | 8 | 16 | 250 | 185 | 35 | M 16 |
| | 65.06.262269.25 | 250 | 267.4 | 292.0 | 262,0-269,0 | 8 | 16 | 250 | 185 | 35 | M 16 |
| | 65.06.270276.25 | | 273.1 | 297.6 | 270,0-276,0 | 8 | 16 | 250 | 185 | 35 | M 16 |
| | 65.06.316322.25 | 300 | 318.5 | 343.0 | 316,0-322,5 | 7 | 14 | 250 | 185 | 35 | M 16 |
| | 65.06.322328.25 | | 323.9 | 348.4 | 322,0-328,0 | 7 | 14 | 250 | 185 | 35 | M 16 |
| | 65.06.352360.25 | 350 | 355.6 | 380.0 | 352,0-360,0 | 7 | 14 | 250 | 185 | 75 | M 16 |
| | 65.06.402410.25 | 400 | 406.4 | 431.0 | 402,0-410,0 | 6 | 12 | 250 | 185 | 75 | M 16 |
| | 65.06.453460.25 | 450 | 457.2 | 481.0 | 453,0-460,0 | 6 | 12 | 250 | 185 | 90 | M 16 |
| | 65.06.504512.25 | 500 | 508.0 | 532.0 | 504,0-512,0 | 5 | 10 | 250 | 185 | 90 | M 16 |
| | 65.06.555563.25 | 550 | 558.8 | 583.0 | 555,0-563,0 | 4.6 | 9.2 | 250 | 185 | 90 | M 16 |
| | 65.06.605614.25 | 600 | 609.6 | 634.0 | 605,0-614,0 | 4.2 | 8.4 | 250 | 185 | 90 | M 16 |



Movimiento axial máximo

DN 15 - 150 5 mm
 DN 175 - 500 10 mm
 DN 550 y más 15 mm



93 699 46 04



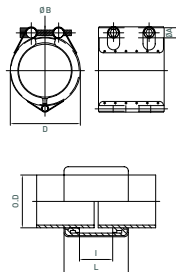
pedidos@suministrado.com www.suministrado.com



INOX REP S

- Medio: Aire comprimido, agua (otros fluidos consultar)
- Temperatura: -30 ° hasta 110 °C (otras temperatura consultar)
- Junta estandar: EPDM



| En stock | Código Artículo | DN | Ø Exterior Tubo [mm] | D [mm] | Tolerancia [mm] | Presión De Trabajo [bar] | | Longitud [mm] | | Par De Apriete (NM) | Rosca Perno |
|---------------------|-----------------|-----|----------------------|--------|-----------------|--------------------------|-----|---------------|----|---------------------|-------------|
| | | | | | | | | L | I | | |
| Longitud 60 | | | | | | | | | | | |
| X | 65.03.019020.06 | 15 | 20.0 | 32.6 | 19.5 - 20.5 | 16 | 32 | 60 | 28 | - | M 6 |
| X | 65.03.021022.06 | | 21.7 | 34.3 | 21.0 - 22.0 | 16 | 32 | 60 | 28 | 7 | M 6 |
| X | 65.03.024026.06 | 20 | 25.0 | 37.6 | 24.0 - 26.0 | 16 | 32 | 60 | 28 | 7 | M 8 |
| X | 65.03.026028.06 | | 27.2 | 39.8 | 26.0 - 28.0 | 16 | 32 | 60 | 28 | 7 | M 8 |
| | 65.03.026029.06 | | 28.2 | 40.8 | 26.4 - 29.0 | 16 | 32 | 60 | 28 | 7 | M 8 |
| | 65.03.029031.06 | 25 | 30.0 | 42.6 | 29.0 - 31.0 | 16 | 32 | 60 | 28 | 7 | M 8 |
| | 65.03.031033.06 | | 32.0 | 44.6 | 31.0 - 33.0 | 16 | 32 | 60 | 28 | 7 | M 8 |
| X | 65.03.033035.06 | | 34.0 | 46.6 | 33.0 - 35.0 | 16 | 32 | 60 | 28 | 7 | M 8 |
| | 65.03.037039.06 | 32 | 38.0 | 50.6 | 37.0 - 39.0 | 16 | 32 | 60 | 28 | 7 | M 8 |
| | 65.03.039041.06 | | 40.0 | 52.6 | 39.5 - 41.3 | 16 | 32 | 60 | 28 | 7 | M 8 |
| | 65.03.042044.06 | | 42.7 | 55.3 | 42.0 - 44.0 | 16 | 32 | 60 | 28 | 7 | M 8 |
| | 65.03.044046.06 | | 44.5 | 57.1 | 44.0 - 46.0 | 16 | 32 | 60 | 28 | 7 | M 8 |
| X | 65.03.047049.06 | 40 | 48.6 | 61.2 | 47.5 - 49.5 | 16 | 32 | 60 | 28 | 7 | M 8 |
| | 65.03.049051.06 | | 50.8 | 63.4 | 49.2 - 51.5 | 16 | 32 | 60 | 28 | 7 | M 8 |
| Longitud 80 | | | | | | | | | | | |
| X | 65.03.053055.08 | 50 | 54.0 | 65.0 | 53.0 - 55.0 | 16 | 32 | 80 | 44 | 12 | M 8 |
| | 65.03.056058.08 | | 57.0 | 72.0 | 56.0 - 58.0 | 16 | 32 | 80 | 44 | 12 | M 8 |
| X | 65.03.059061.08 | | 60.5 | 75.5 | 59.0 - 61.5 | 16 | 32 | 80 | 44 | 12 | M 8 |
| X | 65.03.062064.08 | | 63.0 | 78.0 | 62.0 - 64.0 | 16 | 32 | 80 | 44 | 12 | M 8 |
| | 65.03.065068.08 | 65 | 66.7 | 81.7 | 65.4 - 68.3 | 14 | 28 | 80 | 44 | - | M - |
| | 65.03.068071.08 | | 69.0 | 84.0 | 68.5 - 71.0 | 14 | 28 | 80 | 44 | 12 | M 8 |
| X | 65.03.072075.08 | | 73.0 | 88.0 | 72.5 - 75.5 | 14 | 28 | 80 | 44 | 12 | M 8 |
| | 65.03.075078.08 | | 76.3 | 91.3 | 75.0 - 78.0 | 14 | 28 | 80 | 44 | 12 | M 8 |
| Longitud 110 | | | | | | | | | | | |
| | 65.03.078082.11 | 80 | 79.9 | 98.4 | 78.8 - 82.0 | 14 | 28 | 110 | 59 | 30 | M 12 |
| | 65.03.082085.11 | | 84.0 | 102.5 | 82.5 - 85.5 | 14 | 28 | 110 | 59 | 30 | M 12 |
| X | 65.03.088091.11 | | 89.1 | 108.0 | 88.0 - 91.0 | 14 | 28 | 110 | 59 | 30 | M 12 |
| | 65.03.100103.11 | 90 | 101.6 | 121.0 | 100.0 - 103.0 | 14 | 28 | 110 | 59 | 30 | M 12 |
| | 65.03.102105.11 | 100 | 104.0 | 122.5 | 102.0 - 105.0 | 14 | 28 | 110 | 59 | 40 | M 12 |
| | 65.03.105107.11 | | 106.3 | 124.8 | 105.0 - 107.5 | 14 | 28 | 110 | 59 | 40 | M 12 |
| | 65.03.106109.11 | | 108.0 | 126.5 | 106.0 - 109.0 | 14 | 28 | 110 | 59 | 40 | M 12 |
| | 65.03.108111.11 | | 110.0 | 129.0 | 108.5 - 111.5 | 14 | 28 | 110 | 59 | 40 | M 12 |
| X | 65.03.113116.11 | | 114.3 | 133.0 | 113.0 - 116.0 | 14 | 28 | 110 | 59 | 40 | M 12 |
| | 65.03.125129.11 | 125 | 127.0 | 147.0 | 125.0 - 129.0 | 14 | 28 | 111 | 59 | 40 | M 12 |
| | 65.03.127130.11 | | 129.0 | 149.0 | 127.5 - 130.0 | 14 | 28 | 111 | 59 | 40 | M 12 |
| | 65.03.131135.11 | | 133.0 | 153.0 | 131.0 - 135.0 | 14 | 28 | 111 | 59 | 40 | M 12 |
| | 65.03.138142.11 | | 139.8 | 160.0 | 138.0 - 142.0 | 14 | 28 | 111 | 59 | 40 | M 12 |
| | 65.03.139143.11 | | 141.3 | 161.3 | 139.5 - 143.5 | 14 | 28 | 111 | 59 | 40 | M 12 |
| | 65.03.151155.11 | 150 | 154.0 | 174.0 | 151.5 - 155.5 | 12 | 24 | 111 | 59 | 40 | M 12 |
| X | 65.03.156160.11 | | 159.0 | 179.0 | 156.0 - 160.0 | 12 | 24 | 111 | 59 | 40 | M 12 |
| | 65.03.164167.11 | | 165.2 | 185.0 | 164.0 - 167.0 | 12 | 24 | 111 | 59 | 40 | M 12 |
| | 65.03.166170.11 | | 168.3 | 188.3 | 166.0 - 170.0 | 12 | 24 | 111 | 59 | 40 | M 12 |
| | 65.03.178182.11 | 175 | 180.0 | 200.0 | 178.0 - 182.0 | 10 | 20 | 111 | 59 | 45 | M 12 |
| Longitud 150 | | | | | | | | | | | |
| | 65.03.198203.15 | 200 | 200.0 | 224.5 | 198.0 - 203.0 | 8 | 16 | 150 | 89 | 60 | M 14 |
| | 65.03.202206.15 | | 204.0 | 228.5 | 202.0 - 206.0 | 8 | 16 | 150 | 89 | 60 | M 14 |
| | 65.03.214218.15 | | 216.3 | 240.0 | 214.0 - 218.5 | 8 | 16 | 150 | 89 | 60 | M 14 |
| | 65.03.216221.15 | | 219.1 | 243.6 | 216.5 - 221.5 | 8 | 16 | 150 | 89 | 60 | M 14 |
| | 65.03.222227.15 | | 225.0 | 249.5 | 222.5 - 227.5 | 8 | 16 | 150 | 89 | 60 | M 14 |
| | 65.03.251257.15 | 250 | 254.0 | 278.5 | 251.0 - 257.0 | 8 | 16 | 150 | 89 | 60 | M 14 |
| | 65.03.262269.15 | | 267.4 | 292.0 | 262.0 - 269.0 | 8 | 16 | 150 | 89 | 60 | M 14 |
| | 65.03.270276.15 | | 273.1 | 297.6 | 270.0 - 276.0 | 8 | 16 | 150 | 89 | 60 | M 14 |
| | 65.03.301308.15 | 300 | 304.0 | 328.5 | 301.5 - 308.0 | 7 | 14 | 150 | 89 | 60 | M 14 |
| | 65.03.316322.15 | | 318.5 | 343.0 | 316.0 - 322.5 | 7 | 14 | 150 | 89 | 60 | M 14 |
| | 65.03.322328.15 | | 323.9 | 348.4 | 322.0 - 328.0 | 7 | 14 | 150 | 89 | 60 | M 14 |
| | 65.03.352359.15 | 350 | 355.6 | 380.1 | 352.0 - 359.5 | 7 | 14 | 150 | 89 | 75 | M 14 |
| | 65.03.402410.15 | 400 | 406.4 | 430.9 | 402.0 - 410.0 | 6 | 12 | 150 | 89 | 75 | M 14 |
| | 65.03.453460.15 | 450 | 457.2 | 481.7 | 453.0 - 460.0 | 6 | 12 | 150 | 89 | 90 | M 14 |
| | 65.03.504512.15 | 500 | 508.0 | 532.5 | 504.0 - 512.0 | 5 | 10 | 150 | 89 | 90 | M 14 |
| | 65.03.555563.15 | 550 | 558.8 | 583.3 | 555.0 - 563.0 | 4.6 | 9.2 | 150 | 89 | 90 | M 14 |
| | 65.03.605614.15 | 600 | 609.6 | 634.1 | 605.0 - 614.0 | 4.2 | 8.4 | 150 | 89 | 90 | M 14 |

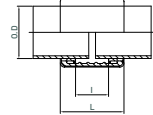
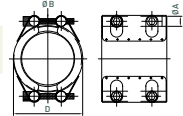


INOX REP D

- **Medio:** Aire comprimido, agua (otros fluidos consultar)
- **Temperatura:** -30 ° hasta 110 °C (otras temperatura consultar)
- **Junta estandar:** EPDM



| En stock | Código Artículo | DN | Ø Exterior Tubo [mm] | D [mm] | Tolerancia [mm] | Presión De Trabajo [bar] | | Longitud [mm] | | Par De Apriete (NM) | Rosca Perno |
|---------------------|-------------------|------|----------------------|--------|-----------------|---|---|---------------|----|---------------------|-------------|
| | | | | | |  |  | L | I | | |
| Longitud 60 | | | | | | | | | | | |
| X | 65.04.015017.06 | 13 | 15.8 | 34.0 | 15.3 - 17.0 | 16 | 32 | 60 | 28 | 7 | |
| X | 65.04.019021.06 | 15 | 20.0 | 32.6 | 19.5 - 21.3 | 16 | 32 | 60 | 28 | 7 | |
| X | 65.04.021023.06 | | 21.7 | 34.3 | 21.0 - 23.0 | 16 | 32 | 60 | 28 | 7 | |
| X | 65.04.024026.06 | 20 | 25.0 | 37.6 | 24.0 - 26.5 | 16 | 32 | 60 | 28 | 7 | |
| X | 65.04.026028.06 | | 27.2 | 39.8 | 26.0 - 28.5 | 16 | 32 | 60 | 28 | 7 | |
| | 65.04.026029.06 | | 28.2 | 40.8 | 26.4 - 29.5 | 16 | 32 | 60 | 28 | 7 | |
| | 65.04.029031.06 | 25 | 30.0 | 42.6 | 29.0 - 31.5 | 16 | 32 | 60 | 28 | 7 | |
| X | 65.04.031033.06 | | 32.0 | 44.6 | 31.0 - 33.5 | 16 | 32 | 60 | 28 | 7 | |
| | 65.04.033035.06 | | 34.0 | 46.6 | 33.0 - 35.5 | 16 | 32 | 60 | 28 | 7 | |
| X | 65.04.037039.06 | 32 | 38.0 | 50.6 | 37.0 - 39.5 | 16 | 32 | 60 | 28 | 7 | |
| | 65.04.039041.06 | | 40.0 | 52.6 | 39.5 - 41.8 | 16 | 32 | 60 | 28 | 7 | |
| | 65.04.042044.06 | | 42.7 | 55.3 | 42.0 - 44.5 | 16 | 32 | 60 | 28 | 7 | |
| | 65.04.044046.06 | | 44.5 | 57.1 | 44.0 - 46.5 | 16 | 32 | 60 | 28 | 7 | |
| X | 65.04.047050.06 | 40 | 48.6 | 61.2 | 47.5 - 50.5 | 16 | 32 | 60 | 28 | 7 | |
| X | 65.04.049051.06 | | 50.8 | 63.4 | 49.2 - 51.2 | 16 | 32 | 60 | 28 | 7 | |
| Longitud 80 | | | | | | | | | | | |
| | 65.04.053056.08 | 50 | 54.0 | 69.0 | 53.0 - 56.0 | 16 | 32 | 80 | 44 | 12 | |
| | 65.04.056059.08 | | 57.0 | 72.0 | 56.0 - 59.0 | 16 | 32 | 80 | 44 | 12 | |
| | 65.04.059062.08 | | 60.5 | 75.5 | 59.0 - 62.0 | 16 | 32 | 80 | 44 | 12 | |
| | 65.04.062065.08 | | 63.0 | 78.0 | 62.0 - 65.0 | 16 | 32 | 80 | 44 | 12 | |
| X | 65.04.065069.08 | 65 | 66.7 | 81.7 | 65.4 - 69.0 | 14 | 28 | 80 | 44 | - | |
| | 65.04.068072.08 | | 69.0 | 84.0 | 68.0 - 72.0 | 14 | 28 | 80 | 44 | 12 | |
| X | 65.04.072076.08 | | 73.0 | 88.0 | 72.5 - 76.5 | 14 | 28 | 80 | 44 | 12 | |
| | 65.04.075079.08 | | 76.3 | 91.3 | 75.0 - 79.0 | 14 | 28 | 80 | 44 | 12 | |
| | 65.04.078083.08 | 80 | 79.9 | 96.9 | 78.8 - 83.0 | 14 | 28 | 80 | 59 | 15 | |
| X | 65.04.082086.08 | | 84.0 | 103.0 | 82.5 - 86.0 | 14 | 28 | 80 | 59 | 15 | |
| X | 65.04.088092.08 | | 89.1 | 108.0 | 88.0 - 92.0 | 14 | 28 | 80 | 59 | 15 | |
| | 65.04.100104.08 | 90 | 101.6 | 121.0 | 100.0 - 104.0 | 14 | 28 | 80 | 59 | 15 | |
| Longitud 110 | | | | | | | | | | | |
| | 65.04.102106.11 | 100 | 104.0 | 123.0 | 102.0 - 106.0 | 14 | 28 | 110 | 59 | 15 | |
| | 65.04.105108.11 | | 106.3 | 125.3 | 105.0 - 108.5 | 14 | 28 | 110 | 59 | 15 | |
| X | 65.04.106110.11 | | 108.0 | 127.0 | 106.0 - 110.0 | 14 | 28 | 110 | 59 | 15 | |
| X | 65.04.113118.11 | | 114.3 | 133.0 | 113.0 - 118.0 | 14 | 28 | 110 | 59 | 15 | |
| X | 65.04.125129.11 | 125 | 127.0 | 147.0 | 125.0 - 129.5 | 14 | 28 | 111 | 59 | 25 | |
| | 65.04.127131.11 | | 129.0 | 149.0 | 127.5 - 131.0 | 14 | 28 | 111 | 59 | 25 | |
| | 65.04.131135.11 | | 133.0 | 153.0 | 131.0 - 135.5 | 14 | 28 | 111 | 59 | 25 | |
| | 65.04.138142.11 | | 139.8 | 160.0 | 138.0 - 142.5 | 14 | 28 | 111 | 59 | 25 | |
| | 65.04.139144.11 | | 141.3 | 161.3 | 139.5 - 144.0 | 14 | 24 | 111 | 59 | 25 | |
| | 65.04.151158.11 | 150 | 154.0 | 174.0 | 151.5 - 158.0 | 12 | 24 | 111 | 59 | 25 | |
| | 65.04.156161.11 | | 159.0 | 179.0 | 156.0 - 161.0 | 12 | 24 | 111 | 59 | 25 | |
| X | 65.04.164168.11 | | 165.2 | 185.0 | 164.0 - 168.5 | 12 | 24 | 111 | 59 | 25 | |
| X | 65.04.166170.11 | | 168.3 | 188.3 | 166.0 - 170.5 | 12 | 24 | 111 | 59 | 25 | |
| | 65.04.178183.11 | 175 | 180.0 | 200.0 | 178.0 - 183.0 | 10 | 20 | 111 | 59 | 30 | |
| Longitud 150 | | | | | | | | | | | |
| | 65.04.198203.15 | 200 | 200.0 | 224.2 | 198.0 - 203.5 | 8 | 16 | 150 | 89 | 45 | |
| | 65.04.202206.15 | | 204.0 | 228.2 | 202.0 - 206.5 | 8 | 16 | 150 | 89 | 45 | |
| | 65.04.214219.15 | | 216.3 | 240.0 | 214.0 - 219.0 | 8 | 16 | 150 | 89 | 45 | |
| X | 65.04.216222.15 | | 219.1 | 243.3 | 216.5 - 222.0 | 8 | 16 | 150 | 89 | 45 | |
| X | 65.04.221229.15 | | 225.0 | 249.5 | 221.0 - 229.0 | 8 | 16 | 150 | 89 | 45 | |
| | 65.04.251257.15 | 250 | 254.0 | 278.2 | 251.0 - 257.0 | 8 | 16 | 150 | 89 | 45 | |
| | 65.04.262270.15 | | 267.4 | 292.0 | 262.0 - 270.0 | 8 | 16 | 150 | 89 | 45 | |
| X | 65.04.270277.15 | | 273.1 | 297.3 | 270.0 - 277.0 | 8 | 16 | 150 | 89 | 45 | |
| | 65.04.301309.15 | 300 | 304.0 | 328.2 | 301.5 - 309.0 | 7 | 14 | 150 | 89 | 75 | |
| | 65.04.316323.15 | | 318.5 | 343.0 | 316.0 - 323.0 | 7 | 14 | 150 | 89 | 75 | |
| X | 65.04.322329.15 | | 323.9 | 348.1 | 322.0 - 329.0 | 7 | 14 | 150 | 89 | 75 | |
| X | 65.04.352361.15 | 350 | 355.6 | 380.0 | 352.0 - 361.0 | 7 | 14 | 150 | 89 | 75 | |
| | 65.04.402411.15 | 400 | 408.4 | 431.0 | 402.0 - 411.0 | 6 | 12 | 150 | 89 | 75 | |
| | 65.04.453462.15 | 450 | 457.2 | 481.0 | 453.0 - 462.0 | 6 | 12 | 150 | 89 | 90 | |
| | 65.04.504513.15 | 500 | 508.0 | 532.0 | 504.0 - 513.0 | 5 | 10 | 150 | 89 | 90 | |
| | 65.04.554564.15 | 550 | 558.8 | 583.0 | 554.0 - 564.0 | 4,6 | 9,2 | 150 | 89 | 90 | |
| | 65.04.605615.15 | 600 | 609.6 | 634.0 | 605.0 - 615.0 | 4,2 | 8,4 | 150 | 89 | 90 | |
| | 65.04.654666.15 | 650 | 660.4 | 684.6 | 654.0 - 666.0 | - | 8 | 150 | 89 | 90 | |
| | 65.04.705717.15 | 700 | 711.2 | 735.0 | 705.0 - 717.0 | - | 7,4 | 150 | 89 | 90 | |
| | 65.04.756768.15 | 750 | 762.0 | 786.2 | 756.0 - 768.0 | - | 7,2 | 150 | 89 | 90 | |
| | 65.04.806818.15 | 800 | 812.8 | 837.0 | 806.0 - 818.0 | - | 6,8 | 150 | 89 | 90 | |
| | 65.04.857869.15 | 850 | 863.6 | 887.8 | 857.0 - 869.0 | - | 6,4 | 150 | 89 | 90 | |
| | 65.04.908920.15 | 900 | 914.4 | 938.6 | 908.0 - 920.0 | - | 6 | 150 | 89 | 90 | |
| | 65.04.10101022.15 | 1000 | 1016.0 | 1040.2 | 1010.0 - 1022.0 | - | 5,4 | 150 | 89 | 90 | |

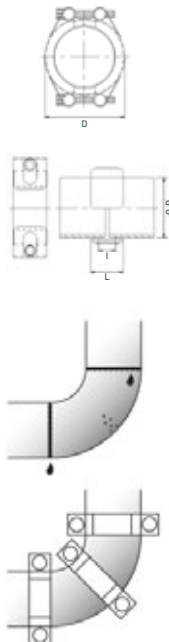




INOX REP C



- Medio: Aire comprimido, agua (otros fluidos consultar)
- Temperatura: -30 ° hasta 110 °C (otras temperatura consultar)
- Junta estandar: EPDM

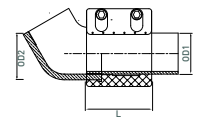
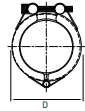
| En stock | Código Artículo | DN | Ø Exterior Tubo [mm] | D [mm] | Tolerancia [mm] | Presión De Trabajo [bar] | | Longitud [mm] | | Par De Apriete (NM) | Rosca Perno |
|--------------------|-----------------|-----|----------------------|--------|-----------------|--------------------------|----|---------------|----|---------------------|-------------|
| | | | | | | | | L | I | | |
| Longitud 27 | | | | | | | | | | | |
| | 65.07.015017.02 | 13 | 15.8 | 34.0 | 15.3 - 17.0 | 17.5 | 40 | 27 | 8 | 7 | M 6 |
| | 65.07.019021.02 | 15 | 20.0 | 38.0 | 19.5 - 21.3 | 17.5 | 35 | 27 | 10 | 7 | M 6 |
| | 65.07.021023.02 | | 21.7 | 39.0 | 21.0 - 23.0 | 17.5 | 35 | 27 | 10 | 7 | M 6 |
| | 65.07.024026.02 | 20 | 25.0 | 43.0 | 24.0 - 26.5 | 17.5 | 35 | 27 | 10 | 7 | M 6 |
| | 65.07.026028.02 | | 27.2 | 45.0 | 26.0 - 28.5 | 17.5 | 35 | 27 | 10 | 7 | M 6 |
| | 65.07.026029.02 | | 28.2 | 46.0 | 26.4 - 29.5 | 17.5 | 35 | 27 | 10 | 7 | M 6 |
| | 65.07.029031.02 | 25 | 30.0 | 48.0 | 29.0 - 31.5 | 17.5 | 35 | 27 | 10 | 7 | M 6 |
| | 65.07.031033.02 | | 32.0 | 50.0 | 31.0 - 33.5 | 17.5 | 35 | 27 | 10 | 7 | M 6 |
| | 65.07.033035.02 | | 34.0 | 52.0 | 33.0 - 35.5 | 17.5 | 35 | 27 | 10 | 7 | M 6 |
| | 65.07.037039.02 | 32 | 38.0 | 56.0 | 37.0 - 39.5 | 17.5 | 35 | 27 | 10 | 7 | M 6 |
| | 65.07.039041.02 | | 40.0 | 58.0 | 39.5 - 41.8 | 17.5 | 35 | 27 | 10 | 7 | M 6 |
| | 65.07.042044.02 | | 42.7 | 61.0 | 42.0 - 44.5 | 17.5 | 35 | 27 | 10 | 7 | M 6 |
| | 65.07.044046.02 | | 44.5 | 62.5 | 44.0 - 45.5 | 17.5 | 35 | 27 | 10 | 7 | M 6 |
| | 65.07.047050.02 | 40 | 48.6 | 65.0 | 47.5 - 50.5 | 15 | 30 | 27 | 10 | 7 | M 6 |
| | 65.07.049051.02 | | 50.8 | 68.8 | 49.2 - 51.5 | 15 | 30 | 27 | 10 | 7 | M 6 |
| Longitud 40 | | | | | | | | | | | |
| | 65.07.053056.04 | 50 | 54.0 | 78.6 | 53.0 - 56.0 | 15 | 30 | 40 | 18 | 12 | M 8 |
| | 65.07.056059.04 | | 57.0 | 81.6 | 56.0 - 59.0 | 15 | 30 | 40 | 18 | 12 | M 8 |
| X | 65.07.059062.04 | | 60.5 | 85.0 | 59.0 - 62.0 | 15 | 30 | 40 | 18 | 12 | M 8 |
| | 65.07.062065.04 | | 63.0 | 87.6 | 62.0 - 65.0 | 15 | 30 | 40 | 18 | 12 | M 8 |
| | 65.07.065069.04 | 65 | 66.7 | 91.3 | 65.4 - 69.0 | 15 | 30 | 40 | 18 | 12 | M 8 |
| | 65.07.068072.04 | | 69.0 | 93.6 | 68.0 - 72.0 | 15 | 30 | 40 | 18 | 12 | M 8 |
| | 65.07.072076.04 | | 73.0 | 97.6 | 72.5 - 76.5 | 15 | 30 | 40 | 18 | 12 | M 8 |
| X | 65.07.075079.04 | | 76.3 | 101.0 | 75.0 - 79.0 | 15 | 30 | 40 | 18 | 12 | M 8 |
| Longitud 60 | | | | | | | | | | | |
| | 65.07.078083.06 | 80 | 79.9 | 111.9 | 78.8 - 83.0 | 15 | 30 | 60 | 29 | 28 | M 12 |
| | 65.07.082086.06 | | 84.0 | 118.0 | 82.5 - 86.5 | 15 | 30 | 60 | 29 | 28 | M 12 |
| X | 65.07.088092.06 | | 89.1 | 121.0 | 88.0 - 92.0 | 15 | 30 | 60 | 29 | 28 | M 12 |
| | 65.07.100104.06 | 90 | 101.6 | 133.0 | 100.0 - 104.0 | 15 | 30 | 60 | 29 | 28 | M 12 |
| | 65.07.102106.06 | 100 | 104.0 | 136.0 | 102.0 - 105.0 | 12.5 | 25 | 60 | 29 | 28 | M 12 |
| | 65.07.105108.06 | | 106.3 | 138.3 | 105.0 - 108.5 | 12.5 | 25 | 60 | 29 | 28 | M 12 |
| | 65.07.106110.06 | | 108.0 | 140.0 | 106.0 - 110.0 | 12.5 | 25 | 60 | 29 | 28 | M 12 |
| X | 65.07.113118.06 | | 114.3 | 147.0 | 113.0 - 118.0 | 12.5 | 25 | 60 | 29 | 28 | M 12 |
| | 65.07.125129.06 | 125 | 127.0 | 159.4 | 125.0 - 129.5 | 9 | 18 | 60 | 29 | 28 | M 12 |
| | 65.07.127131.06 | | 129.0 | 161.4 | 127.5 - 131.0 | 9 | 18 | 60 | 29 | 28 | M 12 |
| | 65.07.131135.06 | | 133.0 | 165.4 | 131.0 - 135.5 | 9 | 18 | 60 | 29 | 28 | M 12 |
| | 65.07.138142.06 | | 139.8 | 172.0 | 138.0 - 142.5 | 9 | 18 | 60 | 29 | 28 | M 12 |
| | 65.07.139144.06 | | 141.3 | 173.7 | 139.5 - 144.0 | 9 | 18 | 60 | 29 | 28 | M 12 |
| | 65.07.151156.06 | 150 | 154.0 | 186.4 | 151.5 - 156.5 | 9 | 18 | 60 | 29 | 28 | M 12 |
| | 65.07.156161.06 | | 159.0 | 191.4 | 156.0 - 161.5 | 9 | 18 | 60 | 29 | 28 | M 12 |
| | 65.07.164168.06 | | 165.2 | 198.0 | 164.0 - 168.0 | 9 | 18 | 60 | 29 | 28 | M 12 |
| | 65.07.166171.06 | | 168.3 | 200.7 | 166.0 - 171.0 | 9 | 18 | 60 | 29 | 28 | M 12 |
| | 65.07.178183.06 | 175 | 180.0 | 212.4 | 178.0 - 183.0 | 8 | 16 | 60 | 29 | 28 | M 12 |
| Longitud 61 | | | | | | | | | | | |
| | 65.07.198203.06 | 200 | 200.0 | 232.7 | 198.0 - 203.5 | 8 | 16 | 61 | 29 | 40 | M 12 |
| | 65.07.202206.06 | | 204.0 | 236.7 | 202.0 - 206.5 | 8 | 16 | 61 | 29 | 40 | M 12 |
| | 65.07.214219.06 | | 216.3 | 249.0 | 214.0 - 219.0 | 8 | 16 | 61 | 29 | 40 | M 12 |
| | 65.07.216222.06 | | 219.1 | 251.8 | 216.5 - 222.0 | 8 | 16 | 61 | 29 | 40 | M 12 |
| | 65.07.251257.06 | 250 | 254.0 | 286.7 | 251.0 - 257.0 | 8 | 16 | 61 | 29 | 40 | M 12 |
| | 65.07.262270.06 | | 267.4 | 300.0 | 262.0 - 270.0 | 8 | 16 | 61 | 29 | 40 | M 12 |
| | 65.07.270277.06 | | 273.1 | 305.8 | 270.0 - 277.0 | 8 | 16 | 61 | 29 | 40 | M 12 |
| | 65.07.301309.06 | 300 | 304.0 | 338.0 | 301.5 - 309.0 | 8 | 16 | 61 | 29 | 40 | M 12 |
| | 65.07.316323.06 | | 318.5 | 353.0 | 316.0 - 323.0 | 8 | 16 | 61 | 29 | 40 | M 12 |
| | 65.07.322329.06 | | 323.9 | 357.9 | 322.0 - 329.0 | 8 | 16 | 61 | 29 | 40 | M 12 |
| | 65.07.352361.06 | 350 | 355.6 | 389.6 | 352.0 - 361.0 | 8 | 16 | 61 | 29 | 40 | M 12 |



INOX REP E

- Medio: Aire comprimido, agua (otros fluidos consultar)
- Temperatura: -30 ° hasta 110 °C (otras temperatura consultar)
- Junta estandar: EPDM

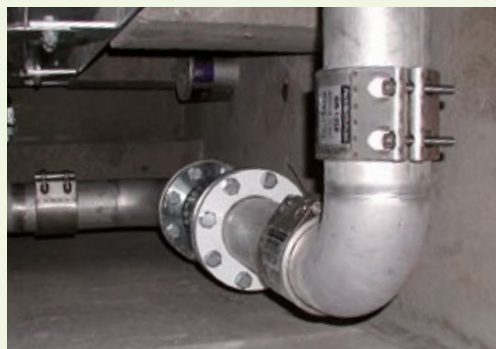
| En stock | Código Artículo | DN | Ø Exterior Tubo [mm] | D [mm] | Tolerancia [mm] | Presión De Trabajo [bar] | | Longitud [mm] | | Par De Apriete (NM) | Rosca Perno |
|--------------------|------------------------|----|----------------------|--------|-----------------|---|---|---------------|----|---------------------|--------------|
| | | | | | |  |  | L | I | | |
| Longitud 27 | | | | | | | | | | | |
| | 65.08.027034.06 | 20 | 27.2 | 3/4" | 34.3 | 47.9 | 10 | 60 | 7 | M 6 | 43.84 |
| | 65.08.034042.06 | 25 | 34.0 | 1" | 42.3 | 55.9 | 10 | 60 | 7 | M 6 | 45.20 |
| | 65.08.042051.06 | 32 | 42.7 | 1 1/4" | 51.0 | 64.4 | 10 | 60 | 15 | M 6 | 49.88 |
| | 65.08.048057.06 | 40 | 48.6 | 1 1/2" | 57.2 | 70.8 | 10 | 60 | 15 | M 6 | 52.82 |
| | 65.08.060070.06 | 50 | 60.5 | 2" | 70.4 | 84.0 | 10 | 60 | 20 | M 6 | 58.70 |



INSTRUCCIONES DE MONTAJE: INOX GRIP S Y GRIP L / INOX FLEX S Y FLEX L:

Montaje:

1. Comprobar que coincida la medida de la unión y el diámetro exterior del tubo.
2. Limpiar los finales de los tubos de suciedad, óxido y pintura.
3. Rebajar rebaba del extremo del tubo cortado.
4. Marcar la profundidad de la introducción en el tubo (mitad de la longitud de la unión).
5. Introducir el final del tubo hasta la señal marcada.
6. Comprobar que los tubos y la unión estén bien asentados.
7. Apretar los pernos con una llave dinamo-métrica o llave allen uniformemente.
¡Atención: Tener en cuenta el momento de giro indicado!
8. Después de 15 minutos volver a apretar los pernos con el momento de giro indicado.



INSTRUCCIONES DE MONTAJE INOX REP S:

Montaje:

1. Comprobar que coincida la medida de la unión y el diámetro exterior del tubo.
2. Limpiar el tubo de suciedad, óxido y pintura.
3. Marcar la posición de la abrazadera en el tubo (lugar dañado del tubo = centro de la abrazadera).
4. Aflojar los pernos y abrir la abrazadera.
5. Sacar la goma y colocarla alrededor de la parte dañada de tal manera que cubra lo máximo posible el daño.
6. Colocar la abrazadera alrededor de la goma.
7. Comprobar que el tubo y la abrazadera estén bien asentados.
8. Apretar los pernos con una llave dinamométrica o llave allen uniformemente.
¡Atención: Tener en cuenta el momento de giro indicado!
9. Después de 15 minutos volver a apretar los pernos con el momento de giro indicado.

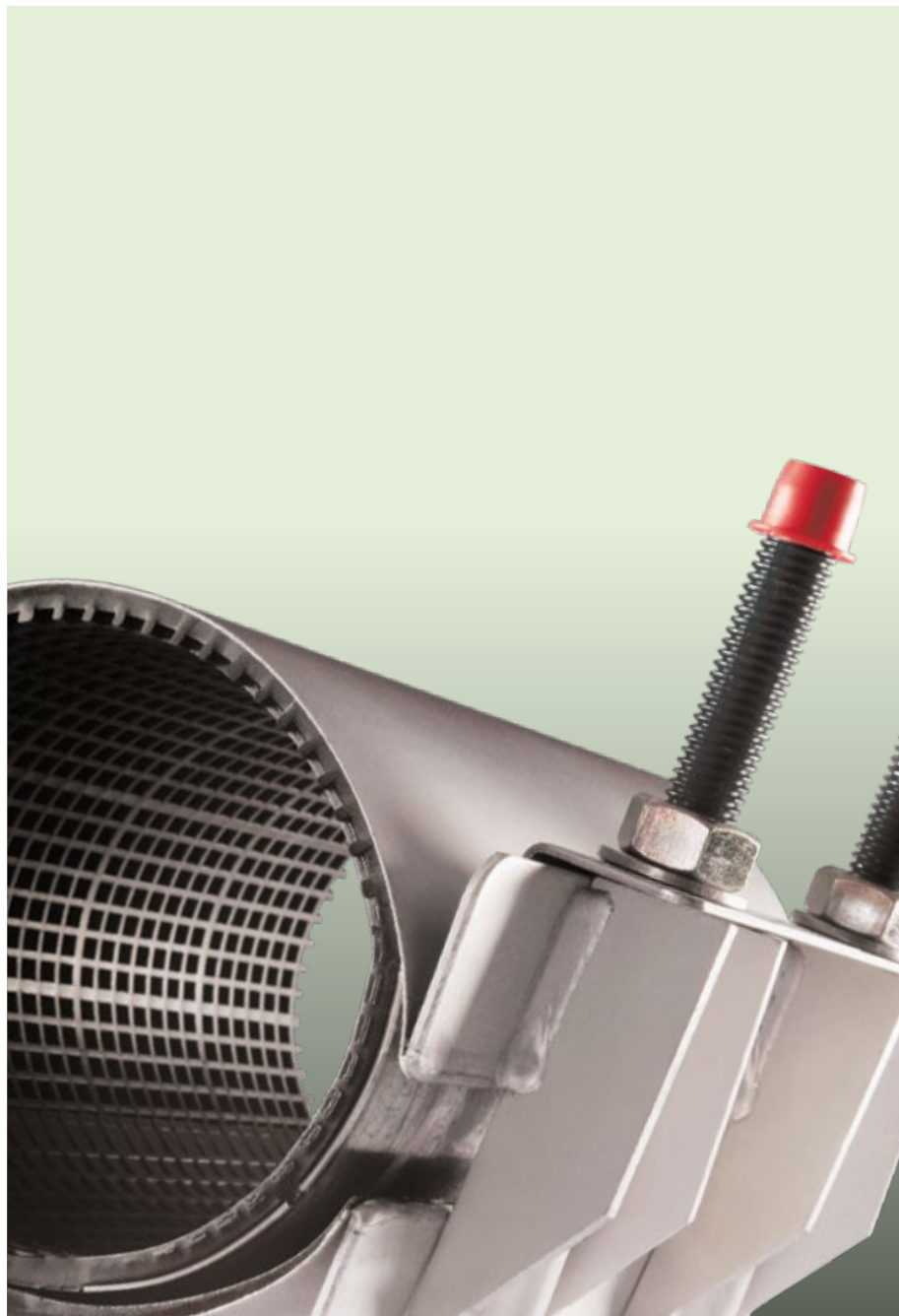


INSTRUCCIONES DE MONTAJE INOX REP D:

Montaje:

1. Comprobar que coincida la medida de la unión y el diámetro exterior del tubo.
2. Limpiar el tubo de suciedad, óxido y pintura.
3. Marcar la posición de la abrazadera en el tubo (lugar dañado del tubo = centro de la abrazadera).
4. Aflojar los pernos y desmontar la abrazadera.
5. Sacar la goma y colocarla alrededor de la parte dañada de tal manera que cubra lo máximo posible el daño.
6. Colocar las piezas de la abrazadera alrededor de la goma.
7. Comprobar que el tubo y la abrazadera estén bien asentados.
8. Apretar los pernos con una llave dinamométrica o llave allen uniformemente.
¡Atención: Tener en cuenta el momento de giro indicado!
9. Después de 15 minutos volver a apretar los pernos con el momento de giro indicado.





gebounifix

GAMA DE PRODUCTOS UNIFIX



UNIFIX MAXI

P. 122-134

El clásico para la obra civil.

Apto para reparar tuberías de agua o gas de acero, cobre, fundición, fundición dúctil o fibrocemento, incluso para reparar tubos de PE o PVC.

Maxi está disponible en una, dos o tres bandas y con derivación toma o brida.



UNIFIX COLLARÍN CON TOMA

P. 135

Una sencilla y económica alternativa para hacer derivaciones.

Tanto el collarín como la banda de 60 mm de ancho y 1,5 mm de grueso son de acero inoxidable.



UNIFIX CAJA MULTIFUNCIONAL XL

P. 136

Con este tipo de caja de reparación puede solucionar de manera flexible problemas en diferentes diámetros de tubería.

INSTRUCCIONES DE MONTAJE UNIFIX MAXI

P. 138-139



**EASY
GRIP**

SO EASY !

TODOS LOS PRODUCTOS MARCADOS CON EL SÍMBOLO MONTAJE FÁCIL ESTÁN EQUIPADOS CON ESTE NUEVO SISTEMA.

El sistema montaje fácil es una "ayuda de instalación", la cual facilita notablemente la instalación de las abrazaderas y disminuye el tiempo del montaje.

Esto ahorra tiempo, gastos y esfuerzo!



El sistema de cierre de la abrazadera dispone de un soporte especial.



El soporte sirve para colocar una llave fija.



La llave con el soporte, actúa como efecto palanca: Con una mano sujetamos el soporte con la llave, y a la vez colocaremos el puente de apriete. Con la otra mano anclaremos la parte superior de la pieza, para efectuar el cierre de la abrazadera. Apretamos las tuercas y reparación finalizada.

**UNA INSTALACIÓN RÁPIDA Y FÁCIL,
CON UNA ABRAZADERA INOX GEBO!**

UNIFIX MAXI

Para reparar tuberías de agua y gas.

Disponible en una, dos o tres piezas, con salida rosca hembra o brida !

APTA PARA

TUBOS DE ACERO | TUBOS DE FUNDICIÓN | TUBOS DE FUNDICIÓN DÚCTIL | TUBOS DE FIBROCEMENTO

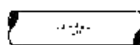
SÓLO AGUA

TUBOS DE PE | TUBOS DE PVC

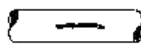
Usando la Maxi, se pueden reparar las situaciones indicadas a continuación:



Rotura de la tubería



Poros en la tubería



Fisura en la tubería



Orificio en la tubería

INFORMACIÓN INTERESANTE ACERCA DE NUESTRAS UNIFIX MAXI

- Aptas para reparar tuberías de agua y gas (Atención: Sólo para tuberías de gas en exteriores de edificios).
- Nuestras abrazaderas de acero inoxidable están fabricadas 100% en acero inoxidable 1.4301 (V2A) - similar a AISI 304 y son aptas para la reparación rápida y duradera de roturas, fisuras y poros en tuberías.
- En ámbitos que se necesita una resistencia superior (depuradoras, industrias químicas, alta concentración de cloros) ofrecemos la Maxi en acero inoxidable AISI 316.
- Los pernos están soldados a la abrazadera, con lo que sólo el cierre se mueve. De esta manera no es necesario mover elementos de la abrazadera durante el montaje. Así no se pueden perder piezas durante la instalación.
- Las soldaduras están hechas con robot, para una precisión y calidad constante (soldadura conforme la EN15614-1). Después del proceso de solda dura las abrazaderas son tratadas con anti-corrosivo.
- Los pernos están recubiertos de teflón. Con esto se garantizará una durabilidad de por vida.
- Las tuercas están tratadas y garantizan una enroscado suave.
- La tolerancia se grava en la abrazadera y incluso tras años de haber efectuado la instalación se puede ver perfectamente.
- Todos los productos llevan por defecto la junta de EPDM para agua (admitida KTW), pero bajo demanda se puede suministrar con goma NBR para gas (examinada según DIN DVGW) o vitón.
- La estructura de la junta de goma es en forma „cuadrícula”, lo cual facilita la adherencia en la superficie del tubo, haciendo más estanqueidad.
- Ensayos continuos aseguran la calidad.



93 699 46 04



pedidos@suministrado.com www.suministrado.com

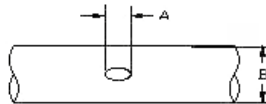
ELEGIR LA MAXI ADECUADA

Ver la tabla con las medidas que requieren una Maxi de una, dos o tres piezas la longitud necesaria:

| TOLERANCIA: BANDAS [mm] | MAXI 1 (1 PIEZA) | MAXI 2 (2 PIEZAS) | MAXI 3 (3 PIEZAS) |
|----------------------------|---------------------|----------------------|----------------------|
| 48-87 | X | | |
| 88-269 | X | X | |
| 270-350 | X | X | X |
| 351-835 | | X | X |
| 836-970 | | | X |

Para calcular la longitud necesaria de la abrazadera, sume la medida de la area dañada [A] al diametro del tubo [B].

Para tubos de PE añada a la suma el 50 % de este valor..



TEMPERATURAS: Agua hasta 90 °C, gas -5°C hasta +50 °C

PRESIONES: La presión permitida varía dependiendo del tipo de tubo, del diámetro exterior, del deterioro y si se usa abrazaderas de una o mas bandas.

Los siguientes valores se deben tener en cuenta:

| EXTERIOR TUBO [MM] | PRESIÓN (BAR) | |
|-----------------------|---------------|-----|
| | AGUA | GAS |
| MAXI 1 (una banda) | | |
| 48-102 | 16 | 5 |
| 106-230 | 16 | 4 |
| 237-350 | 10 | 3 |

| EXTERIOR TUBO [MM] | PRESIÓN (BAR) | |
|-----------------------|---------------|-----|
| | AGUA | GAS |
| MAXI 2 (dos bandas) | | |
| 88-282 | 16 | 4 |
| 295-510 | 10 | 3 |
| 510-530 | 6 | - |

| EXTERIOR TUBO [MM] | PRESIÓN (BAR) | |
|-----------------------|---------------|-----|
| | AGUA | GAS |
| MAXI 3 (tres bandas) | | |
| 270-460 | 10 | 3 |
| 475-630 | 6 | 2 |

| EXTERIOR TUBO [MM] | PRESIÓN (BAR) | |
|-----------------------|---------------|-----|
| | AGUA | GAS |
| MAXI 3 (tres bandas) | | |
| 654- 780 | 4 | - |
| 813-1000 | 2 | - |

LONGITUD/PERNOS:

| LONGITUD [MM] | PERNOS |
|------------------|--------|
| 150 | 2 |
| 200 | 2 |
| 300 | 3 |
| 400 | 4 |
| 500 | 5 |

| LONGITUD [MM] | PERNOS |
|------------------|--------|
| 600 | 6 |
| 700 | 7 |
| 800 | 8 |
| 900 | 9 |
| 1000 | 10 |

MAXI 1 - ABRAZADERA DE ACERO INOXIDABLE DE UNA BANDA



LONGITUD 150 MM, CON DOS PERNOS



| EN STOCK | DN | LONG. (MM) | Ø EXTERIOR TUBO (MM) | CÓDIGO ARTÍCULO |
|----------|-----|------------|----------------------|-----------------|
| X | 40 | 150 | 48 – 55 | 51.03.048055.15 |
| X | | 150 | 52 – 59 | 51.03.052059.15 |
| X | 50 | 150 | 60 – 67 | 51.03.060067.15 |
| X | | 150 | 67 – 74 | 51.03.067074.15 |
| X | 65 | 150 | 70 – 77 | 51.03.070077.15 |
| X | | 150 | 73 – 80 | 51.03.073080.15 |
| X | | 150 | 76 – 85 | 51.03.076085.15 |
| X | | 150 | 82 – 90 | 51.03.082090.15 |
| X | 80 | 150 | 87 – 95 | 51.03.087095.15 |
| | | 150 | 90 – 98 | 51.03.090098.15 |
| X | | 150 | 95 – 105 | 51.03.095105.15 |
| X | | 150 | 98 – 108 | 51.03.098108.15 |
| X | | 150 | 102 – 112 | 51.03.102112.15 |
| | | 150 | 106 – 116 | 51.03.106116.15 |
| X | 100 | 150 | 108 – 118 | 51.03.108118.15 |
| X | | 150 | 113 – 123 | 51.03.113123.15 |
| X | | 150 | 118 – 128 | 51.03.118128.15 |
| | | 150 | 120 – 131 | 51.03.120131.15 |
| | | 150 | 125 – 135 | 51.03.125135.15 |
| X | 125 | 150 | 132 – 144 | 51.03.132144.15 |
| | | 150 | 135 – 145 | 51.03.135145.15 |
| | | 150 | 140 – 152 | 51.03.140152.15 |
| X | 150 | 150 | 151 – 161 | 51.03.151161.15 |
| | | 150 | 159 – 170 | 51.03.159170.15 |
| | | 150 | 165 – 176 | 51.03.165176.15 |
| | | 150 | 167 – 177 | 51.03.167177.15 |
| | | 150 | 170 – 182 | 51.03.170182.15 |

Consultar otras medidas

MAXI 1 - ABRAZADERA DE ACERO INOXIDABLE DE UNA BANDA

EASY
GRIP

LONGITUD 200 MM, CON DOS PERNOS

| EN STOCK | DN | LONG. (MM) | Ø EXTERIOR TUBO (MM) | CÓDIGO ARTÍCULO |
|----------|-----|---------------|-------------------------|-----------------|
| | 40 | 200 | 48 - 55 | 51.03.048055.20 |
| X | | 200 | 52 - 59 | 51.03.052059.20 |
| X | 50 | 200 | 60 - 67 | 51.03.060067.20 |
| X | | 200 | 67 - 74 | 51.03.067074.20 |
| X | 65 | 200 | 70 - 77 | 51.03.070077.20 |
| X | | 200 | 73 - 80 | 51.03.073080.20 |
| X | | 200 | 76 - 85 | 51.03.076085.20 |
| X | | 200 | 82 - 90 | 51.03.082090.20 |
| X | 80 | 200 | 87 - 95 | 51.03.087095.20 |
| | | 200 | 90 - 98 | 51.03.090098.20 |
| X | | 200 | 95 - 105 | 51.03.095105.20 |
| X | | 200 | 98 - 108 | 51.03.098108.20 |
| X | | 200 | 102 - 112 | 51.03.102112.20 |
| | | 200 | 106 - 116 | 51.03.106116.20 |
| X | 100 | 200 | 108 - 118 | 51.03.108118.20 |
| X | | 200 | 113 - 123 | 51.03.113123.20 |
| X | | 200 | 118 - 128 | 51.03.118128.20 |
| | | 200 | 120 - 131 | 51.03.120131.20 |
| X | | 200 | 125 - 135 | 51.03.125135.20 |
| X | 125 | 200 | 132 - 144 | 51.03.132144.20 |
| | | 200 | 135 - 145 | 51.03.135145.20 |
| X | | 200 | 140 - 152 | 51.03.140152.20 |
| X | 150 | 200 | 151 - 161 | 51.03.151161.20 |
| X | | 200 | 159 - 170 | 51.03.159170.20 |
| X | | 200 | 165 - 176 | 51.03.165176.20 |
| | | 200 | 167 - 177 | 51.03.167177.20 |
| | | 200 | 170 - 182 | 51.03.170182.20 |
| | | 200 | 174 - 184 | 51.03.174184.20 |
| X | | 200 | 176 - 186 | 51.03.176186.20 |
| X | | 200 | 180 - 191 | 51.03.180191.20 |
| | 175 | 200 | 186 - 196 | 51.03.186196.20 |
| X | | 200 | 193 - 203 | 51.03.193203.20 |
| X | | 200 | 200 - 212 | 51.03.200212.20 |
| X | 200 | 200 | 209 - 220 | 51.03.209220.20 |
| X | | 200 | 215 - 225 | 51.03.215225.20 |
| | | 200 | 219 - 230 | 51.03.219230.20 |



Consultar otras medidas

MAXI 2 - ABRAZADERA DE ACERO INOXIDABLE DE DOS BANDAS



LONGITUD 200 MM, CON DOS PERNOS POR BANDA



| EN STOCK | DN | LONG. (MM) | Ø EXTERIOR TUBO (MM) | CÓDIGO ARTÍCULO |
|----------|-----|------------|----------------------|------------------------|
| X | 80 | 200 | 88 – 110 | 51.04.088110.20 |
| | | 200 | 100 – 120 | 51.04.100120.20 |
| X | 100 | 200 | 108 – 128 | 51.04.108128.20 |
| X | | 200 | 112 – 134 | 51.04.112134.20 |
| | | 200 | 120 – 140 | 51.04.120140.20 |
| X | 125 | 200 | 133 – 156 | 51.04.133156.20 |
| X | | 200 | 138 – 160 | 51.04.138160.20 |
| X | 150 | 200 | 158 – 180 | 51.04.158180.20 |
| | | 200 | 165 – 185 | 51.04.165185.20 |
| X | | 200 | 168 – 190 | 51.04.168190.20 |
| | | 200 | 176 – 196 | 51.04.176196.20 |
| | 175 | 200 | 190 – 210 | 51.04.190210.20 |
| X | 200 | 200 | 195 – 217 | 51.04.195217.20 |
| | | 200 | 210 – 230 | 51.04.210230.20 |
| X | | 200 | 216 – 238 | 51.04.216238.20 |
| | | 200 | 225 – 246 | 51.04.225246.20 |
| | | 200 | 230 – 250 | 51.04.230250.20 |

LONGITUD 300 MM, CON TRES PERNOS POR BANDA

| EN STOCK | DN | LONG. (MM) | Ø EXTERIOR TUBO (MM) | CÓDIGO ARTÍCULO | |
|----------|-----|------------|----------------------|------------------------|------------------------|
| X | 80 | 300 | 88 – 110 | 51.04.088110.30 | |
| | | 300 | 100 – 120 | 51.04.100120.30 | |
| X | 100 | 300 | 108 – 128 | 51.04.108128.30 | |
| X | | 300 | 112 – 134 | 51.04.112134.30 | |
| | | 300 | 120 – 140 | 51.04.120140.30 | |
| X | 125 | 300 | 133 – 156 | 51.04.133156.30 | |
| X | | 300 | 138 – 160 | 51.04.138160.30 | |
| X | 150 | 300 | 158 – 180 | 51.04.158180.30 | |
| | | 300 | 165 – 185 | 51.04.165185.30 | |
| X | | 300 | 168 – 190 | 51.04.168190.30 | |
| | | 300 | 176 – 196 | 51.04.176196.30 | |
| | 175 | 300 | 190 – 210 | 51.04.190210.30 | |
| X | 200 | 300 | 195 – 217 | 51.04.195217.30 | |
| | | 300 | 210 – 230 | 51.04.210230.30 | |
| X | | 300 | 216 – 238 | 51.04.216238.30 | |
| X | | 300 | 225 – 246 | 51.04.225246.30 | |
| | | 300 | 230 – 250 | 51.04.230250.30 | |
| X | | 300 | 238 – 260 | 51.04.238260.30 | |
| X | | 300 | 250 – 271 | 51.04.250271.30 | |
| X | | 300 | 269 – 289 | 51.04.269289.30 | |
| X | | 250 | 300 | 273 – 293 | 51.04.273293.30 |
| | | | 300 | 282 – 302 | 51.04.282302.30 |
| X | | 300 | 295 – 315 | 51.04.295315.30 | |



MAXI 2 - ABRAZADERA DE ACERO INOXIDABLE DE DOS BANDAS

EASY
GRIP

LONGITUD 300 MM, CON TRES PERNOS POR BANDA

| EN STOCK | DN | LONG. (MM) | Ø EXTERIOR TUBO (MM) | CÓDIGO ARTÍCULO |
|----------|-----|---------------|-------------------------|-----------------|
| X | 300 | 300 | 314 - 335 | 51.04.314335.30 |
| X | | 300 | 322 - 344 | 51.04.322344.30 |
| X | | 300 | 337 - 358 | 51.04.337358.30 |
| X | 350 | 300 | 347 - 368 | 51.04.347368.30 |
| X | | 300 | 365 - 385 | 51.04.365385.30 |

LONGITUD 400 MM, CON CUATRO PERNOS POR BANDA

| EN STOCK | DN | LONG. (MM) | Ø EXTERIOR TUBO (MM) | CÓDIGO ARTÍCULO |
|----------|-----|---------------|-------------------------|-----------------|
| | 80 | 400 | 88 - 110 | 51.04.088110.40 |
| | | 400 | 100 - 120 | 51.04.100120.40 |
| | 100 | 400 | 108 - 128 | 51.04.108128.40 |
| | | 400 | 112 - 134 | 51.04.112134.40 |
| | | 400 | 120 - 140 | 51.04.120140.40 |
| | 125 | 400 | 133 - 156 | 51.04.133156.40 |
| | | 400 | 138 - 160 | 51.04.138160.40 |
| | 150 | 400 | 158 - 180 | 51.04.158180.40 |
| | | 400 | 165 - 185 | 51.04.165185.40 |
| | | 400 | 168 - 190 | 51.04.168190.40 |
| | | 400 | 176 - 196 | 51.04.176196.40 |
| | 175 | 400 | 190 - 210 | 51.04.190210.40 |
| | | 400 | 195 - 217 | 51.04.195217.40 |
| | 200 | 400 | 210 - 230 | 51.04.210230.40 |
| | | 400 | 216 - 238 | 51.04.216238.40 |
| | | 400 | 225 - 246 | 51.04.225246.40 |
| | | 400 | 230 - 250 | 51.04.230250.40 |
| | | 400 | 238 - 260 | 51.04.238260.40 |
| | | 400 | 250 - 271 | 51.04.250271.40 |
| | | 400 | 269 - 289 | 51.04.269289.40 |
| | 250 | 400 | 273 - 293 | 51.04.273293.40 |
| | | 400 | 282 - 302 | 51.04.282302.40 |
| | | 400 | 295 - 315 | 51.04.295315.40 |
| | 300 | 400 | 314 - 335 | 51.04.314335.40 |
| | | 400 | 322 - 344 | 51.04.322344.40 |
| | | 400 | 337 - 358 | 51.04.337358.40 |
| X | 350 | 400 | 347 - 368 | 51.04.347368.40 |
| X | | 400 | 365 - 385 | 51.04.365385.40 |
| X | | 400 | 382 - 402 | 51.04.382402.40 |
| X | | 400 | 396 - 420 | 51.04.396420.40 |
| | 400 | 400 | 410 - 430 | 51.04.410430.40 |
| X | | 400 | 420 - 440 | 51.04.420440.40 |

UNIFIX MAXI 3 - PARA REPARAR TUBERÍAS DE AGUA Y GAS.
 DISPONIBLE EN UNA, DOS O TRES PIEZAS, CON SALIDA ROSCA HEMBRA O BRIDA!

**EASY
GRIP**



| DN | Ø EXTERIOR TUBO (MM) | LONG. (MM) | | | | |
|-----|----------------------|------------|-----|-----|-----|-----|
| | | 300 | 400 | 500 | 600 | 700 |
| 250 | 270-300 | X | X | | | |
| 300 | 310- 340 | X | X | | | |
| | 335- 365 | X | X | | | |
| 350 | 340- 370 | X | X | | | |
| | 360- 390 | X | X | X | | |
| | 385- 415 | X | X | X | | |
| | 395- 425 | X | X | X | | |
| 400 | 400- 430 | X | X | X | | |
| | 410- 440 | X | X | X | | |
| | 420- 450 | X | X | X | | |
| | 435- 465 | X | X | X | X | X |
| 450 | 440- 470 | X | X | X | X | X |
| | 460- 490 | X | X | X | X | X |
| | 475- 505 | | X | X | X | X |
| 500 | 485- 515 | | X | X | X | X |
| | 510- 540 | | | X | X | X |
| | 530- 560 | | | X | X | X |
| | 535- 565 | | | | X | X |
| | 560- 590 | | | | X | X |
| | 570- 600 | | | | X | X |
| 600 | 585- 615 | | | | X | X |
| | 610- 640 | | | | X | X |
| | 620- 650 | | | | X | X |
| | 630- 660 | | | | X | X |
| | 654- 684 | | | | X | X |
| 700 | 702- 732 | | | | X | X |
| | 711- 741 | | | | X | X |
| 750 | 747- 777 | | | | X | X |
| | 780- 810 | | | | X | X |
| 800 | 813- 843 | | | | X | X |
| | 852- 882 | | | | X | X |
| | 864- 894 | | | | X | X |
| 900 | 900- 930 | | | | X | X |
| | 925- 955 | | | | X | X |
| | 945- 975 | | | | X | X |
| | 970-1000 | | | | X | X |

UNIFIX MAXI CON TOMA

EASY
GRIP

La Maxi de una, dos o tres bandas también disponible con diferentes tomas.



INFORMACIÓN INTERESANTE ACERCA DE NUESTRAS MAXI CON TOMA:

ABRAZADERA: Acero inoxidable 1.4301 (V2A) - similar a AISI 304.

PERNOS: Acero inoxidable 1.4301 (V2A) - similar a AISI 304;
las medidas - dependiendo del diámetro - M12, M14 o M16.

TUERCAS: Acero inoxidable 1.4301 (V2A) - similar a AISI 304.

Medida M12, M14 o M16. Tratadas para garantizar un enroscado suave.

CIERRE: Acero inoxidable 1.4301 (V2A) - similar a AISI 304.

PUENTE DE APRIETE: Acero inoxidable 1.4301 (V2A) - similar a AISI 304.

JUNTA DE GOMA: EPDM para tubos de agua (también disponible en NBR para gas).

La goma en forma cuadrículada asegura conjuntamente con la junta de goma de la toma un sellado óptimo.

Tras el proceso de soldadura todas las piezas de acero inoxidable se pasivan como protección ante la corrosión.

Todos los productos también están disponibles en acero inoxidable AISI 316.

UNIFIX MAXI CON TOMA



TOMAS CON ROSCA:

Toma hembra: 1/2", 3/4", 1", 1 1/4", 1 1/2", 2", 2 1/2", 3", 4"

Toma macho: 2 1/2", 3"

Toma hem./mach.: 2" hembra, 2 1/2" macho

TOLERANCIA/LONGITUD MÍNIMA DE LAS ABRAZADERAS CON TOMA:

| TOMA CON ROSCA | MAXI 1 | | MAXI 2 | |
|----------------|------------------------|---------------|------------------------|---------------|
| | EXTERIOR DEL TUBO (MM) | LONGITUD (MM) | EXTERIOR DEL TUBO (MM) | LONGITUD (MM) |
| 1/2" | 40 - 44 | 150 | 88-110 | 200 |
| 3/4" | 48 - 55 | 150 | 88-110 | 200 |
| 1" | 67 - 74 | 150 | 88-110 | 200 |
| 1 1/4" | 82 - 89 | 150 | 88-110 | 200 |
| 1 1/2" | 95 - 105 | 150 | 88-110 | 200 |
| 2" | 95 - 105 | 150 | 88-110 | 200 |
| 2 1/2" | 108 - 118 | 300 | 108-128 | 300 |
| 3" | - | - | 108-128 | 400 |
| 4" | - | - | 133-153 | 400 |

UNIFIX MAXI CON BRIDA

EASY
GRIP

INFORMACIÓN INTERESANTE ACERCA DE NUESTRAS MAXI CON BRIDA

La abrazadera con brida sólo está disponible en las Maxi de dos y tres bandas, para las tolerancias 88-110 mm hasta 768-798 mm.

La longitud de la pieza puede ser de 300, 400, 500, 600, 800 o 1000 mm.

Los materiales corresponden a los de la Maxi con toma, con las siguientes características añadidas: Informaciones referente a la brida soldada: Acero inoxidable 1.4301 (V2A) similar a AISI 304, soldado WIG (Wolfram Inert Gas) en la parte interior y exterior, para garantizar una soldadura completa del cuerpo y la brida. La altura total de la salida es de aproximadamente 120 mm en bridas hasta DN 150 y de aproximadamente 150 mm en bridas de DN 200-DN 300.

SALIDA BRIDA: Acero inoxidable 1.4301 (V2A) similar a AISI 304, brida según DIN EN 1092-1 (antes DIN 2576), desde DN 50 hasta DN 300.

Tras el proceso de soldadura todas las piezas de acero inoxidable se pasivan como protección ante la corrosión.

Todos los productos también están disponibles en acero inoxidable V4A.

A partir de un diámetro exterior de 545 mm se suministra por defecto una Maxi de tres bandas.

También se puede suministrar una versión con los pernos en sentido inverso a la brida.

La presión permitida, varía dependiendo del diámetro exterior del tubo, de los materiales usados y del tipo de brida. Las presiones de la siguiente tabla son orientativas:

UNIFIX MAXI CON BRIDA



REVISAR

| Ø EXTERIOR DEL TUBO-(MM) | PRESIÓN [BAR] | |
|--------------------------|---------------|-----|
| | AGUA | GAS |
| 88-210 | 16 | 4 |
| 216-410 | 10 | 3 |
| 420-798 | 6 | 2 |

TOLERANCIA/LONGITUD MÍNIMA DE LAS ABRAZADERAS CON BRIDA

| BRIDA | Ø EXT. DEL TUBO (MM) | LONGITUD | BRIDA |
|------------------|----------------------|----------|----------|
| DN 50 | 88 - 110 | 300 | PN 10/16 |
| DN 65 | 88 - 110 | 300 | PN 10/16 |
| DN 80 PLUS | 88 - 110 | 400 | PN 10/16 |
| DN 80 | 108 - 128 | 400 | PN 10/16 |
| DN 100 PLUS | 108 - 128 | 400 | PN 10/16 |
| DN 100 | 133 - 153 | 400 | PN 10/16 |
| DN 125 | 135 - 155 | 400 | PN 10/16 |
| DN 150 PLUS | 158 - 180 | 400 | PN 10/16 |
| DN 150 | 169 - 189 | 400 | PN 10/16 |
| DN 200 PLUS | 210 - 230 | 500 | PN 10 |
| DN 200, 8 holes | 240 - 260 | 500 | PN 10 |
| DN 200, 12 holes | 240 - 260 | 500 | PN 16 |
| DN 250 PLUS | 240 - 260 | 600 | PN 10 |
| DN 250 | 315 - 325 | 600 | PN 10 |
| DN 300 | sobre demanda | | |

PLUS = Incluye una reducción de acero inoxidable para un DN reducido.

UNIFIX MAXI 2 CON BRIDA

EASY
GRIP

| DN | Ø exterior tubo [mm] | Longitud [m] | | | | | |
|-----|----------------------|--------------|-----|-----|-----|-----|------|
| | | 300 | 400 | 500 | 600 | 800 | 1000 |
| 80 | 88-110 | X | X | X | X | | |
| | 100-120 | X | X | X | X | | |
| 100 | 108-128 | X | X | X | X | | |
| | 114-134 | X | X | X | X | | |
| | 120-140 | X | X | X | X | | |
| | 130-150 | X | X | X | X | | |
| 125 | 133-155 | X | X | X | X | | |
| | 135-155 | X | X | X | X | | |
| | 140-160 | X | X | X | X | | |
| 150 | 158-180 | X | X | X | X | | |
| | 165-185 | X | X | X | X | | |
| | 168-189 | X | X | X | X | | |
| | 170-190 | X | X | X | X | | |
| | 176-196 | X | X | X | X | | |
| | 180-200 | X | X | X | X | | |
| 175 | 190-210 | X | X | X | X | | |
| | 195-217 | X | X | X | X | | |
| | 205-225 | X | X | X | X | | |
| 200 | 210-230 | X | X | X | X | | |
| | 216-238 | X | X | X | X | | |
| | 225-246 | X | X | X | X | | |
| | 230-250 | X | X | X | X | | |
| | 240-260 | X | X | X | X | | |
| 225 | 252-272 | X | X | X | X | | |
| | 260-280 | X | X | X | X | | |
| | 269-289 | X | X | X | X | | |
| 250 | 273-293 | X | X | X | X | | |
| | 282-302 | X | X | X | X | | |
| | 295-315 | X | X | X | X | | |

UNIFIX MAXI 2 CON BRIDA

EASY GRIP

| DN | Ø exterior tubo [mm] | Longitud [m] | | | | | |
|-----|----------------------|--------------|-----|-----|-----|-----|------|
| | | 300 | 400 | 500 | 600 | 800 | 1000 |
| 300 | 314-334 | X | X | X | X | | |
| | 322-344 | X | X | X | X | | |
| | 335-355 | X | X | X | X | | |
| 350 | 347-367 | | X | X | X | | |
| | 350-368 | | X | X | X | | |
| | 360-380 | | X | X | X | | |
| | 365-385 | | X | X | X | X | |
| | 382-402 | | X | X | X | X | |
| | 396-420 | | X | X | X | X | |
| | 404-424 | | X | X | X | X | |
| 400 | 410-430 | | X | X | X | X | |
| | 420-440 | | | X | X | X | |
| | 435-455 | | | X | X | X | |
| | 468-488 | | | X | X | X | |
| 500 | 485-505 | | | X | X | X | |
| | 527-547 | | | | X | X | |
| | 545-575 | | | | X | X | |
| | 568-598 | | | | X | X | |
| 600 | 588-618 | | | | X | X | |
| | 610-640 | | | | X | X | X |
| | 628-658 | | | | X | X | X |
| | 648-678 | | | | | X | X |
| | 668-698 | | | | | X | X |
| | 688-718 | | | | | X | X |
| 700 | 708-738 | | | | | X | X |
| | 728-758 | | | | | X | X |
| 750 | 748-778 | | | | | X | X |
| | 768-798 | | | | | X | X |

COLLARÍN UNIFIX CON TOMA ROSCA HEMBRA

EASY
GRIP

La alternativa económica para hacer derivaciones!



INFORMACIÓN INTERESANTE ACERCA DE NUESTRO COLLARÍN CON TOMA

- Aptas para hacer derivaciones en tuberías de agua y gas (Atención: sólo para tuberías de gas en exteriores de edificios).
- Los collarines con toma es de acero inoxidable 1.4301 (V2A) similar a AISI 304 y se suministra con junta de EPDM (sólo para agua) o NBR (para gas).
- La banda de sujeción también es de acero inoxidable y tiene en su interior una goma lisa, la cual evita daños, sobre todo en tubos de plástico, y evita desplazamientos.
- Los collarines con toma se suministran con las siguientes tomas con rosca hembra: 1/2" · 3/4" · 1" · 1 1/4" · 1 1/2" · 2".
- Longitud de la banda superior: Hasta DN 125: 125 mm, a partir de DN 150:150 mm.
- Con ayuda de la banda de sujeción en diferentes longitudes, los collarines con toma se pueden utilizar para los siguientes diámetros de tubo:

LONGITUD DE LA BANDA SUPERIOR 125 MM HASTA DN 125 Y 150 MM A PARTIR DE DN 150

| DN | Ø EXTERIOR DEL TUBO (MM) | TOMA | CÓDIGO ARTÍCULO |
|--------|--------------------------|------|--------------------------|
| DN 80 | 88 – 110 | 1" | 51.21.088110.12.3 |
| DN 100 | 108 – 134 | 2" | 51.21.108134.12.6 |
| DN 125 | 114 – 139 | 2" | 51.21.114139.12.6 |
| DN 150 | 138 – 160 | 2" | 51.21.138160.15.6 |
| DN 175 | 159 – 180 | 2" | 51.21.159180.15.6 |
| DN 200 | 190 – 218 | 2" | 51.21.190218.15.6 |
| DN 225 | 216 – 238 | 2" | 51.21.216238.15.6 |
| DN 250 | 230 – 260 | 2" | 51.21.230260.15.6 |
| DN 275 | 265 – 285 | 2" | 51.21.265285.15.6 |

Consultar otras medidas



93 699 46 04



pedidos@suministrado.com www.suministrado.com

UNIFIX MAXI CAJA MULTI-FUNCIONAL XL

La caja de reparación más „grande“. Cinco diferentes abrazaderas de acero inoxidable Unifix para reparar tubos de diámetro exterior Des de 90 mm hasta 669 mm

TODO EN UNA CAJA!

APTO PARA:

TUBOS DE ACERO | TUBOS DE FUNDICIÓN | TUBOS DE FUNDICIÓN DÚCTIL | TUBOS DE FIBROCEMENTO

TUBOS DE PE | TUBOS DE PVC

SÓLO AGUA



INFORMACIÓN INTERESANTE ACERCA DE NUESTRO MAXI CAJA MULTI-FUNCIONAL XL

SU FUNCIONAMIENTO: Puede reparar tubos de diferentes diámetros exteriores uniendo los sectores que se encuentran en la Caja Multifuncional.

Con el contenido pueden efectuar reparaciones en tubos de diámetro exterior de 213 hasta 669 mm.

DIMENSIONES CAJA: 800 x 600 x 600 mm

LONGITUD ABRAZADERAS: 400 mm

SUGERENCIA: Con el contenido de dos Maxi Caja Multi-funcional XL pueden reparar tubos de diámetro exterior de hasta 1086 mm. En la caja hay suficiente espacio para almacenar todas estas bandas.

ABRAZADERA, PERNOS (M16): Acero inoxidable 1.4301 (V2A) similar a AISI 304.

JUNTA DE GOMA: En forma cuadriculada y finales segados. EPDM para tubos de agua (también disponible en NBR para gas).

PRESIÓN: La presión permitida varía dependiendo de la cantidad de sectores usados y depende también de los diferentes diámetros exteriores del tubo. Los valores de la siguiente tabla sólo orientativos:

| Ø EXTERIOR DEL TUBO (MM) | PRESIÓN (BAR) | |
|--------------------------|---------------|-----|
| | AGUA | GAS |
| 213- 282 | 16 | 4 |
| 282- 460 | 10 | 3 |
| 460- 630 | 6 | 2 |
| 630- 813 | 4 | 1 |
| 813-1086 | 2 | 0,5 |

Nº ARTÍCULO:

50.03.40.1 (NBR)

51.03.40.1 (EPDM)

APLICACIÓN CON EQUIPAMIENTO „SIMPLE“ DE SECTORES

| Ø exterior del tubo [mm] | Sector |
|--------------------------|---------------|
| 213-233 | A + B |
| 233-253 | A + C |
| 253-273 | B + C |
| 264-284 | A + D |
| 284-304 | B + D |
| 294-314 | A + E |
| 304-324 | C + D |
| 314-334 | B + E |
| 335-355 | C + E |
| 354-384 | A + B + C |
| 386-416 | A + B + D |
| 406-436 | A + C + D |
| 416-446 | A + B + E |
| 426-456 | B + C + D |
| 436-466 | A + C + E |
| 456-486 | B + C + E |
| 467-497 | A + D + E |
| 487-517 | B + D + E |
| 508-538 | C + D + E |
| 527-567 | A + B + C + D |
| 558-598 | A + B + C + E |
| 589-629 | A + B + D + E |
| 609-649 | A + C + D + E |
| 629-669 | B + C + D + E |

INSTRUCCIONES DE MONTAJE UNIFIX MAXI - EASYGRIP

Preparación:

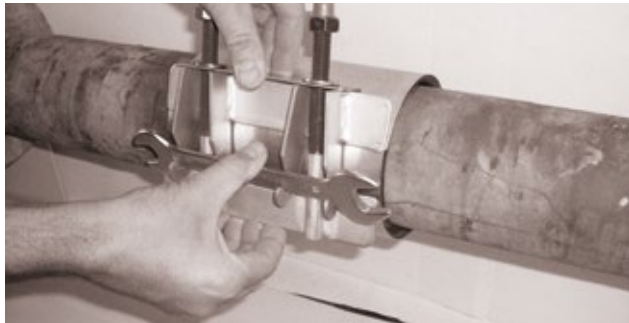
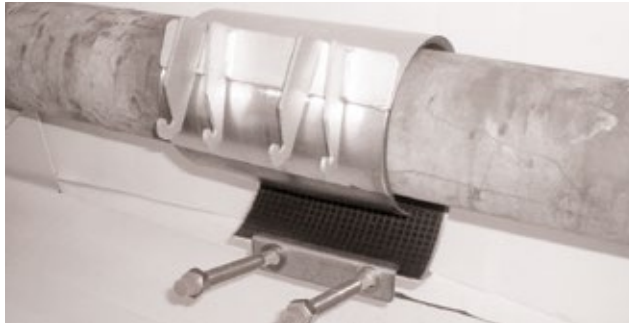
1. Limpiar el tubo alrededor de la parte a reparar.
2. Asegurarse que el diámetro exterior del tubo corresponde a la tolerancia de la abrazadera.
3. La goma y el tubo se deberían humedecer con agua jabonosa.

Pasos de la instalación:

1. Aflojar las tuercas hasta el tapón protector rojo (no sacar del todo). Desmontar el cierre y abrir la abrazadera. Colocar la abrazadera alrededor del tubo (Foto 1).
2. Montar el cierre en el soporte "Montaje fácil" de los soportes laterales (Foto 2). Estirar el cierre hacia arriba hasta llegar encima de los finales de los soportes laterales (Foto 3).
3. Cojer una llave fija y ponerla en el soporte "Montaje fácil" de los soportes laterales (Foto 4). Cojer a la vez la llave de boca y la parte inferior del cierre y contraer las dos partes. Ahora es muy fácil colocar el cierre en su posición final. Las tuercas se pueden apretar ahora fácilmente con la mano. Tener en cuenta que la goma este bien colcada sobre el tubo.
4. Sacar la llave fija del soporte "Montaje fácil" y apretar las tuercas con la mano. Luego apretarlas con una llave dinamométrica de manera uniforme, para **M12 y M14 hasta 70 Nm y para 120 Nm para M16 en tuberías de acero, fundición y fibrocemento. En tuberías de PVC el par de apriete es de 50 Nm.** Después de un tiempo de espera de 15-20 minutos, volver a apretar las tuercas con el mismo procedimiento.
En tubos de PE tener en cuenta la siguiente información: Comprobar que la longitud de la abrazadera esté bien calculada (ver cálculo pagina 137). Después de apretar las tuercas a mano, se deben apretar con una llave dinamométrica, con **70 Nm** en una **M12 y M14** y **120 Nm** en una **M16**. Esperar 15 minutos y apretar de nuevo con el mismo procedimiento. Después de esperar 15 minutos más volver a apretar. Si es posible volver a apretar al cabo de 24 horas con el mismo procedimiento.
5. El mismo método se aplicará en abrazaderas de varias bandas o en aquellas con toma o brida. En abrazaderas de varias bandas, no es necesario abrir más de un lado de la abrazadera.

Atención:

1. Asegurarse que entre el tubo y la abrazadera de acero inoxidable no haya suciedad.
2. A pesar del recubrimiento de teflón en los pernos y las tuercas es importante mantener el cierre lo más limpio posible para evitar el agarrotamiento de tuerca y perno.
3. Los pasos 1-3 también se pueden efectuar al lado de la parte dañada y luego arrastrar la abrazadera sobre esta parte y fijarla como se describe en el paso nº 4.



¿CÓMO ENCONTRAR EL CÓDIGO DEL ARTÍCULO CORRECTO?

Todos los códigos de artículos de los productos Gebo son “descriptivos”, lo cual quiere decir que dan información precisa sobre el modelo, la dimensión y las características del producto. Los códigos de artículo están compuestos como un sistema modular.

Aquí un ejemplo:

EJEMPLO DEL CÓDIGO DE ARTÍCULO:

| | |
|--------|---|
| 51 | Abrazadera de acero inoxidable de V2A con goma EPDM |
| 06 | Tipo Maxi, una banda, con toma rosca hembra |
| 120131 | Para un diámetro exterior de tubo de 120-131 mm |
| 20 | Longitud 250 mm |
| 5 | Toma con rosca de 1 1/2" |

EL CÓDIGO COMPLETO SE DEFINE:

51 . 06 . 120131 . 20 . 5

EJEMPLO: CÓDIGO ARTÍCULO DE UNA MAXI

- ① Acero inoxidable V2A con goma EPDM
- ② Tipo Maxi 1 con toma rosca interior
- ③ Para diámetro exterior del tubo de hasta: 82 – 89 mm
- ④ Longitud: 150 mm
- ⑤ Salida toma: 1"

51 . 06 . 082089 . 15 . 3

| MATERIAL-GOMA | | DIFERENTES TIPOS | | TOLERANCIA TUBO | LONGITUD | SALIDA ROSCA | | |
|---------------|-----------------|------------------|-------------------------------------|-----------------------|----------|--------------|---------------------|-------------|
| 50 | V2A con NBR | 01 | Mini | ***** de**** hasta*** | 06 | 60 mm | 1 | ½" |
| 51 | V2A con EPDM | 02 | Middle | | 10 | 100 mm | 2 | ¾" |
| 52 | V2A con Viton | 03 | Maxi 1 | | 15 | 150 mm | 3 | 1" |
| 56 | Facil con NBR | 04 | Maxi 2 | | 20 | 200 mm | 4 | 1¼" |
| 57 | Facil con EPDM | 05 | Maxi 3 | | 30 | 300 mm | 5 | 1½" |
| 58 | Facil con Viton | 06 | Maxi 1 (rosca interior) | | 40 | 400 mm | 6 | 2" |
| 59 | V4A con NBR | 07 | Maxi 2 (rosca interior) | | 50 | 500 mm | 7 | 2½" |
| 60 | V4A con EPDM | 08 | Maxi 3 (rosca interior) | | 60 | 600 mm | 8 | 3" |
| 61 | V4A con Viton | 09 | Maxi 1 (rosca exterior) | | 70 | 700 mm | 9 | 4" |
| | | 10 | Maxi 2 (rosca exterior) | | | | | |
| | | 11 | Maxi 3 (rosca interior/exterior) | | | | | |
| | | 12 | Maxi 1 (rosca interior/exterior) | | | | | |
| | | 13 | Maxi 2 (rosca interior/exterior) | | | | | |
| | | 14 | Maxi 3 (rosca interior/exterior) | | | | | |
| | | 15 | Maxi 2 (con brida) | | | | | |
| | | 16 | Maxi 3 (con brida) | | | | | |
| | | 19 | Puente de Soporite | | | | | |
| | | 21 | Collarín con toma | | | | | |
| | | | | | | | SALIDA BRIDA | |
| | | | | | | | a | DN 50 |
| | | | | | | | b | DN 65 |
| | | | | | | | c | DN 80 Plus |
| | | | | | | | d | DN 80 |
| | | | | | | | e | DN 100 Plus |
| | | | | | | | f | DN 100 |
| | | | | | | | g | DN 125 |
| | | | | | | | h | DN 150 Plus |
| | | | | | | | i | DN 150 |
| | | | | | | | j | DN 200 Plus |
| | | | | | | | k | DN 200 |
| | | | | | | | l | DN 250 |

En las Unifix sin salida rosca o brida la numeracion verde es prescindible.