

MANGUITO H-H FIG.270

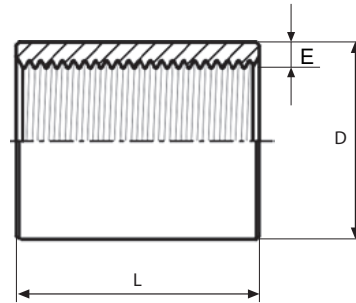
Acero Inoxidable 1.4404 / A-316L

Presión máxima:

-20°C / +100°C= 40 bar (568 PSI)

+100°C / +200°C= 25 bar (355 PSI)

Extremos roscados EN 10226-1 (ISO 7/1)



DN	L mm	E mm	D mm	Peso kg/u.
1/8"	17	3,0	15,0	0,02
1/4"	25	3,4	18,5	0,03
3/8"	26	3,1	21,3	0,04
1/2"	34	4,0	26,6	0,06
3/4"	36	4,0	31,8	0,08
1"	43	4,7	39,5	0,14
1.1/4"	48	4,8	48,3	0,23
1.1/2"	48	4,6	54,5	0,27
2"	56	4,8	66,2	0,46
2.1/2"	65	4,8	82,0	0,81
3"	71	4,8	95,0	1,44
4"	83	5,0	121,4	2,17
5"	90	6,2	148,0	3,09