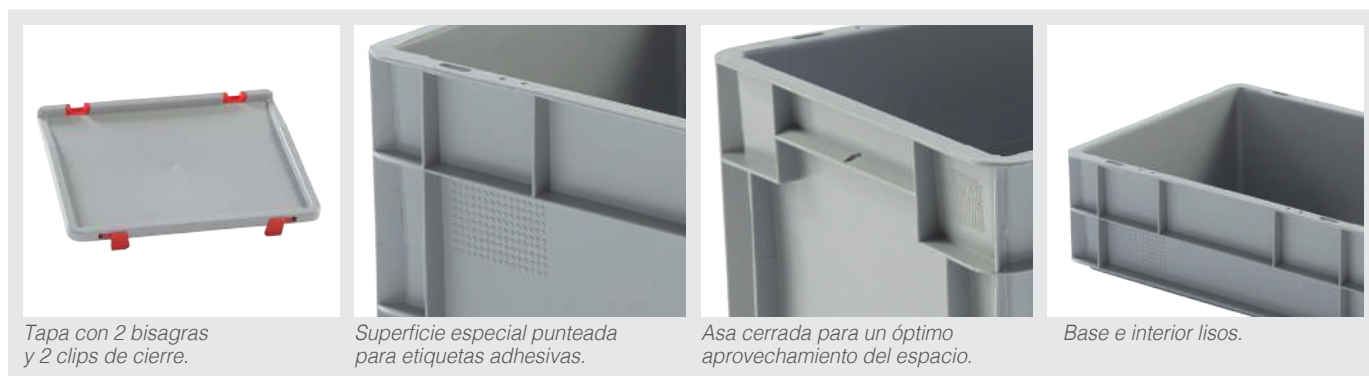


# CAJAS PLÁSTICAS DE ALMACENAJE

Las cajas plásticas de medidas europeas 400 x 300 mm están fabricadas en polipropileno. Se caracterizan por un diseño robusto, que garantiza un uso totalmente seguro, principalmente en el transporte y almacenaje industrial. Las medidas de base normalizadas garantizan el máximo aprovechamiento de espacio durante su colocación en palés y optimizan el coste de transporte. Disponibles en 5 alturas diferentes interapilables.

El conjunto de tapa con bisagras y clips de cierre, convierten la caja en un contenedor idóneo para el transporte seguro de todo tipo de mercancías.



CAJAS

## CAJAS PLÁSTICAS DE ALMACENAJE NORMA EUROPA EUROBOX 400 x 300 mm

Referencia	Altura (mm)	Medidas interiores (L x A x H mm)	Volumen (L)	Peso (Kg)
<b>EU-4312L</b>	120	356 x 256 x 107	10,00	0,73
<b>EU-4317L</b>	175	356 x 256 x 162	16,00	0,91
<b>EU-4323L</b> (en color gris y rojo)	235	356 x 256 x 222	20,00	1,12
<b>EU-4332L</b>	320	356 x 256 x 307	28,00	1,52

## TAPA CON 2 BISAGRAS Y 2 CLIPS DE CIERRE



Referencia	Descripción	Medidas	Color	Peso (Kg)
<b>EU-43T BC</b>	Tapas Tapa con 2 bisagras y 2 clips de cierre de seguridad incluidos.	(L x A mm) 400 x 300	Gris y rojo	0,44
<b>EU-BC RO</b>	Clips de cierre de seguridad y bisagras Pack indivisible de 2 clips de cierre y 2 bisagras.			



93 699 46 04

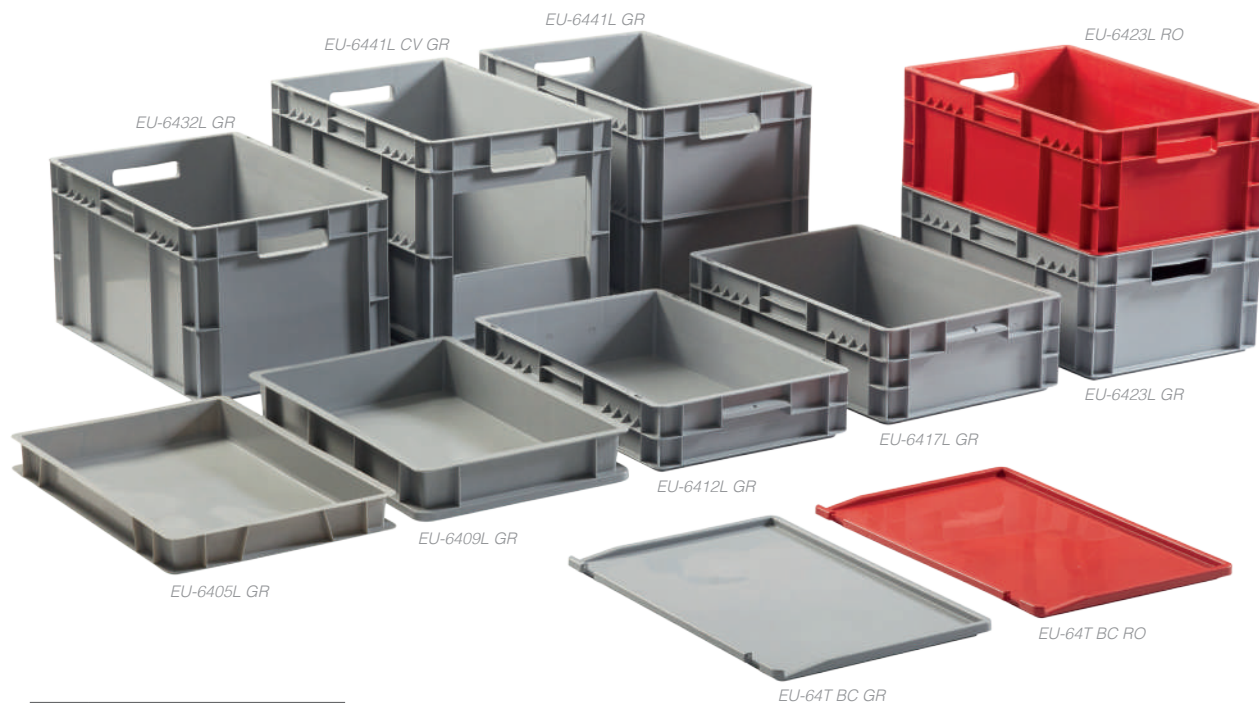


pedidos@suministrosrado.com www.suministrosrado.com



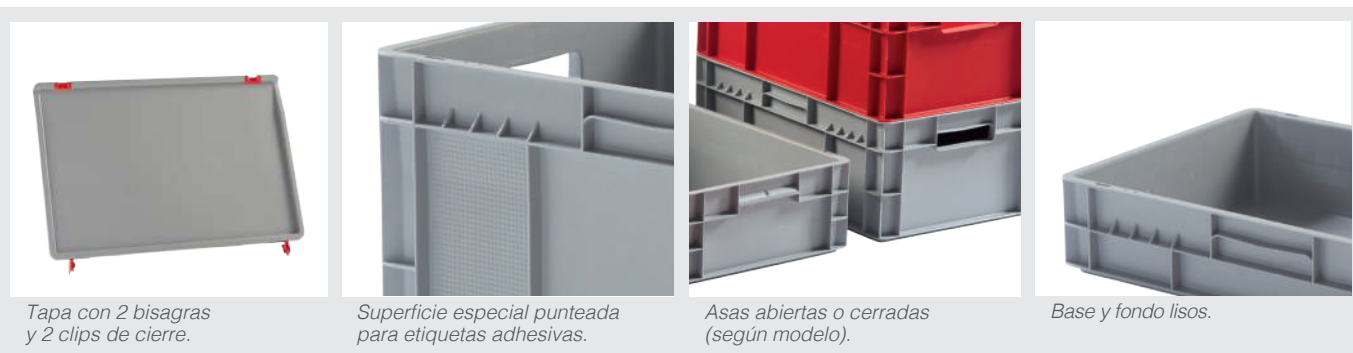
Las cajas plásticas de medidas europeas 600 x 400 mm están fabricadas en polipropileno. Se caracterizan por un diseño robusto, que garantiza un uso totalmente seguro, principalmente en el transporte y almacenaje industrial. Las medidas de base normalizadas garantizan el máximo aprovechamiento de espacio durante su colocación en palés y optimizan el coste de transporte. Disponibles en 7 alturas diferentes interapilables.

El conjunto de tapa con bisagras y clips de cierre, convierten la caja en un contenedor idóneo para el transporte seguro de todo tipo de mercancías.



➤ Accesorios Eurobox, ver pág. 021, 022 y 023.

CAJAS



## CAJAS PLÁSTICAS DE ALMACENAJE NORMA EUROPA EUROBOX 600 x 400 mm



### TAPAS

Referencia	Altura (mm)	Medidas int. (L x A x H mm)	Volumen (L)	Peso (Kg)	Asas
<b>EU-6405L</b> (Carga: 7 Kg)	64	568 x 368 x 54	12	0,84	Cerradas
<b>EU-6409L</b> (Carga: 10 Kg)	95	560 x 358 x 90	18	1,45	
<b>EU-6412L</b>	120	556 x 356 x 107	21	1,32	
<b>EU-6417L</b>	170	556 x 356 x 162	32	1,60	
<b>EU-6423L</b> (en color gris y rojo)	235	556 x 356 x 222	45	1,87	Abiertas
<b>EU-6432L</b>	320	556 x 356 x 304	61	2,58	
<b>EU-6441L</b>	410	556 x 356 x 397	79	3,35	
<b>EU-6441L CV</b> (ventana en 1 lado corto)	410	556 x 356 x 397 ventana (L x H mm) 288 x 150	79	3,35	

Referencia / Descr.	Medidas (L x A mm)	Color	Peso (Kg)
<b>PO-64T</b> Tapa encajable para las ref. EU-6405L y EU-6409L.	600 x 400	Azul	0,78
<b>EU-64T BC</b> Tapa con 2 bisagras y 2 clips de cierre de seguridad incluidos. No apta para EU-6405L y EU-6409L.	600 x 400	Gris Rojo	0,88
<b>EU-BC RO</b> Pack indivisible: 2 clips de cierre y 2 bisagras.		Rojo	



PO-64T AZ



EU-64T BC GR



EU-64T BC RO



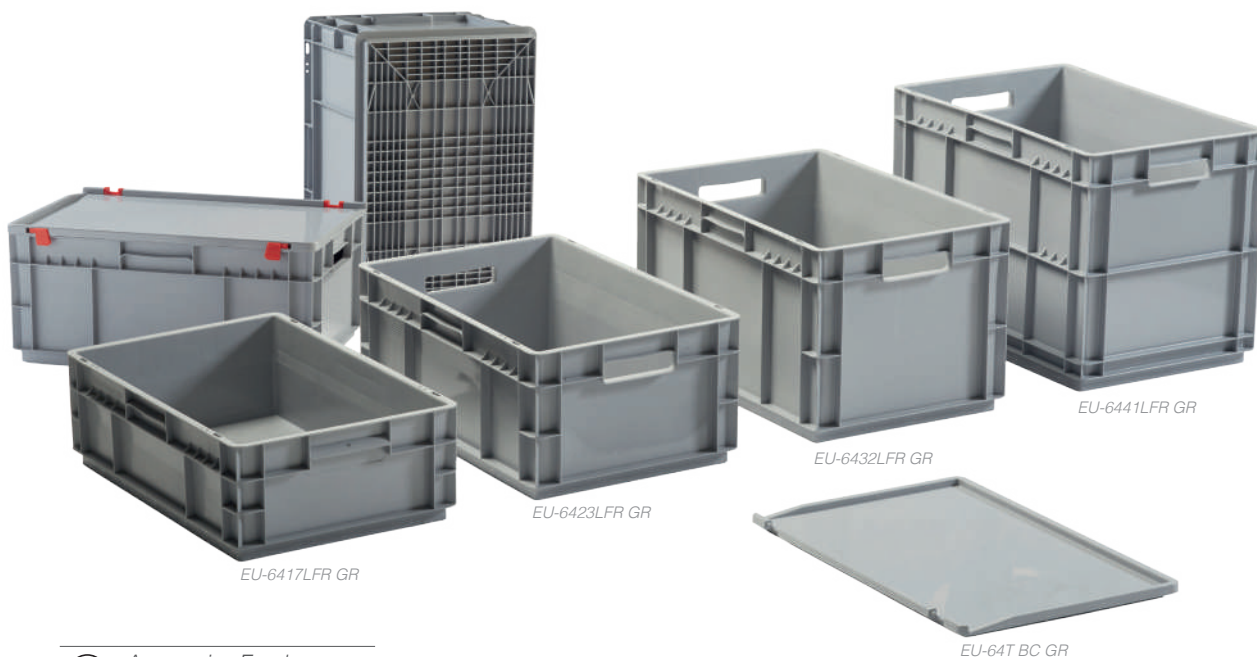
93 699 46 04



pedidos@suministrosrado.com www.suministrosrado.com

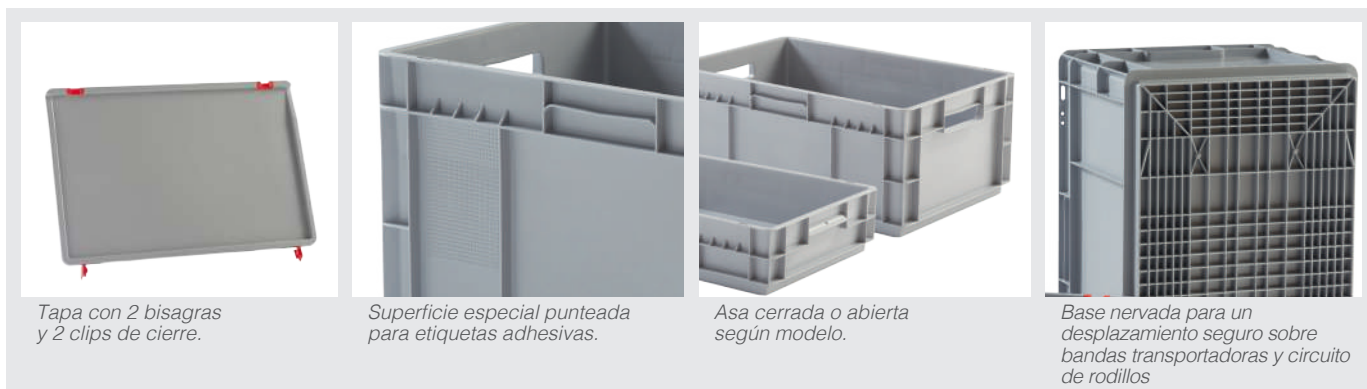
# NORMA EUROPA 600 x 400 FONDO REFORZADO

Las cajas plásticas de medidas europeas 600 x 400 mm con fondo nervado están diseñadas y fabricadas para el transporte y almacenaje seguro de mercancías hasta un máximo de 50 kg de carga. El diseño de la base exterior nervada es apto para su uso en caminos de rodillos y bandas transportadoras. Los contenedores de fondo reforzado son ideales para un uso en almacenes automáticos, ya que se garantiza una flexión del fondo máxima de 5 mm. Parámetros válidos para un almacenaje de la carga longitudinal, distribuida uniformemente y una temperatura ambiente constante de 23 °C.



Accesorios Eurobox,  
ver pág. 021, 022 y 023.

CAJAS



## CAJAS PLÁSTICAS DE ALMACENAJE NORMA EUROPA EUROBOX 600 x 400 mm FONDO REFORZADO

Referencia	Altura (mm)	Medidas int. (L x A x H mm)	Volumen (L)	Peso (Kg)	Asas
<b>EU-6412LFR</b> (pedidos de 500 u.)	137	556 x 356 x 107	21	2,07	Cerradas
<b>EU-6417LFR</b>	192	556 x 356 x 162	32	2,35	Cerradas
<b>EU-6423LFR</b>	252	556 x 356 x 222	45	2,62	Abiertas
<b>EU-6432LFR</b>	337	556 x 356 x 304	61	3,33	Abiertas
<b>EU-6441LFR</b>	427	568 x 368 x 397	79	4,10	Abiertas

## TAPAS

Referencia / Descr.	Medidas (L x A mm)	Color	Peso (Kg)
<b>EU-64T BC</b> Tapa con 2 bisagras y 2 clips de cierre de seguridad incluidos.	600 x 400	Gris Rojo	0,88
<b>EU-BC RO</b> Pack indivisible: 2 clips de cierre y 2 bisagras.		Rojo	

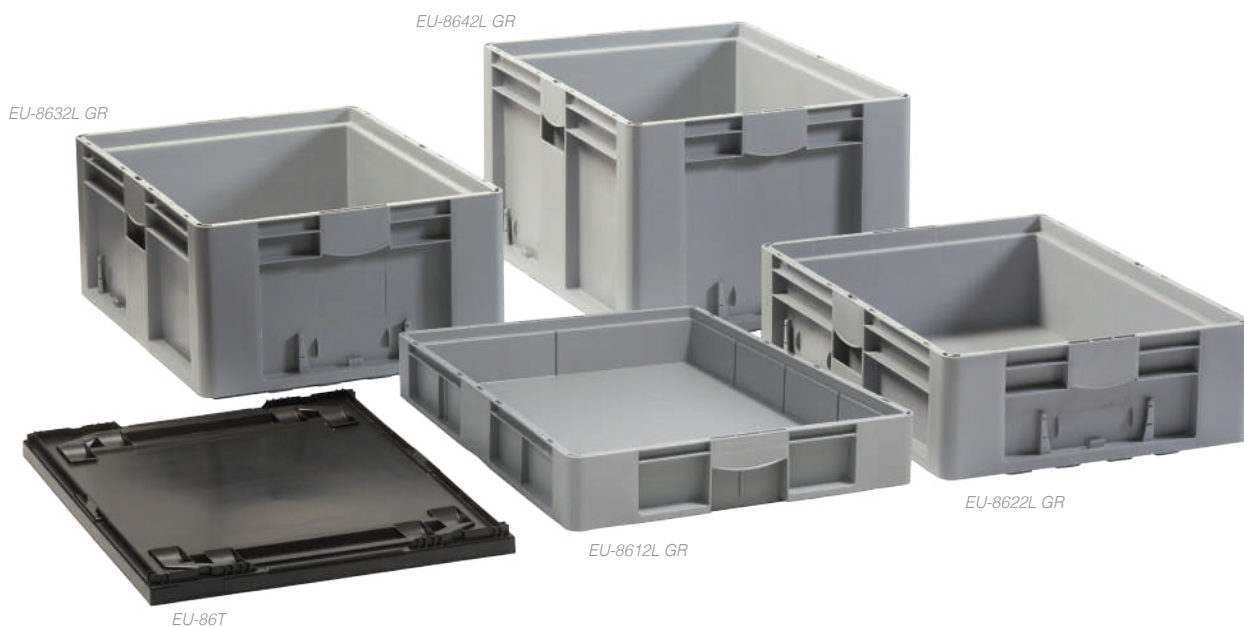


93 699 46 04

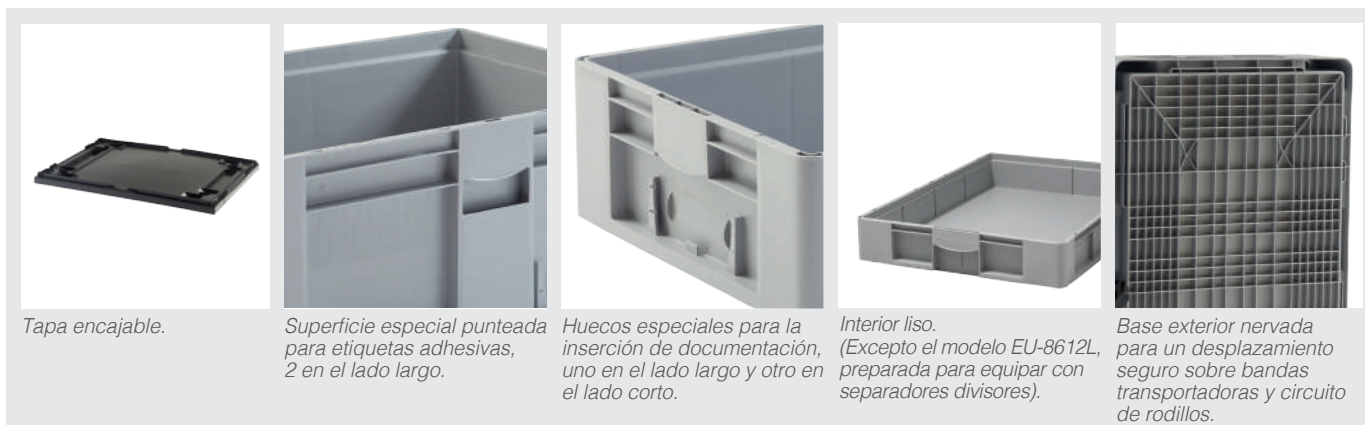


pedidos@suministrosrado.com www.suministrosrado.com

Los contenedores plásticos de medidas normalizadas europeas 800 x 600 mm con fondo nervado están diseñados y fabricados para el transporte y almacenaje seguro de mercancías hasta un máximo de 100 kg de carga. El diseño de la base exterior nervada es apto para su uso en caminos de rodillos y bandas transportadoras. Los contenedores Norma-Europa de 800 x 600 con fondo reforzado son ideales para un uso en almacenes automáticos.



CAJAS



## CAJAS PLÁSTICAS DE ALMACENAJE NORMA EUROPA EUROBOX 800 x 600 mm

### TAPA ENCAJABLE



Referencia	Altura (mm)	Medidas int. (L x A x H mm)	Volumen (L)	Peso (Kg)	Carga (Kg)	Referencia / Descr.	Medidas (L x A mm)	Color	Peso (Kg)
EU-8612L	120	760 x 560 x 105	45	3,00	70	EU-86T Tapa encajable (sin bisagras)	800 x 600	Negro	1,00
EU-8622L	225	760 x 560 x 200	80	5,70	80				
EU-8632L	325	760 x 560 x 305	120	7,00	90				
EU-8642L	425	760 x 560 x 405	160	8,20	100				



93 699 46 04



pedidos@suministrosrado.com www.suministrosrado.com



LV-5050/S



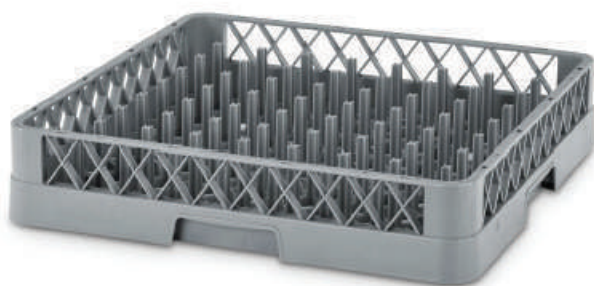
LV-5050/25



LV-5050/36



LV-5050/49



LV-5050/18

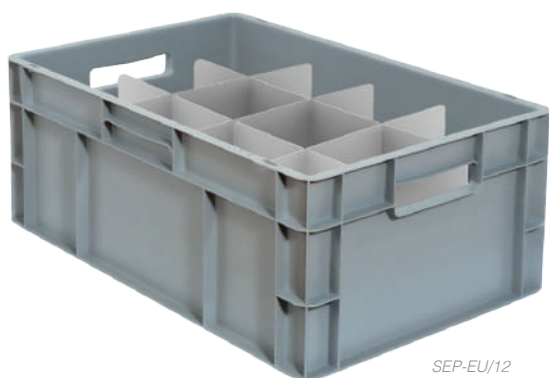


Disponemos de extensiones apilables para cada modelo y de esta manera ampliar la capacidad de la bandeja.  
Consúltenos para más información.

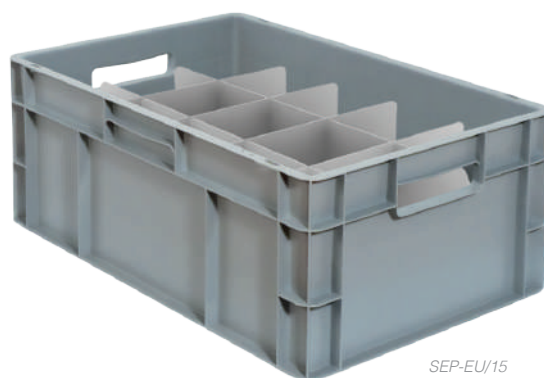
## BANDEJAS PARA LAVAVAJILLAS

Referencia	Descripción	Medidas (L x A x H mm)	Capacidad	Peso (Kg)
LV-5050/S	Bandeja rack sin separadores y con ranurado pequeño en el fondo para utilizar con cubiertos o piezas pequeñas (tazas de café, vasos de chupitos, etc.).	500 x 500 x 102		1,220
LV-5050/25	Bandeja rack con 25 compartimentos para copas o vasos.		25 compartimentos	1,550
LV-5050/36	Bandeja rack con 36 compartimentos para copas o vasos.		36 compartimentos	1,670
LV-5050/49	Bandeja rack con 49 compartimentos para copas o vasos.		49 compartimentos	1,820
LV-5050/18	Bandeja rack para 18 platos.		18 platos	1,300

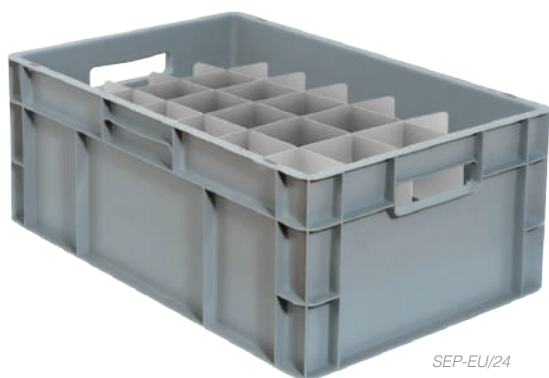




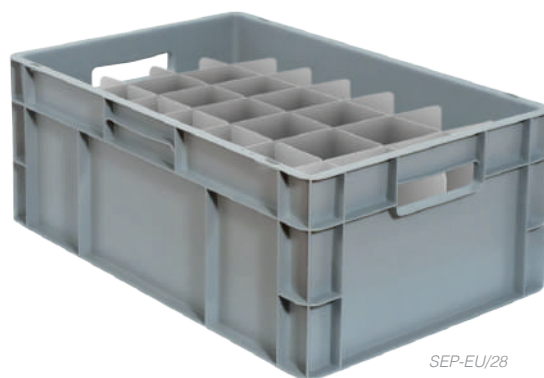
SEP-EU/12



SEP-EU/15



SEP-EU/24



SEP-EU/28



SEP-EU/30

CAJAS

**i** Cajas no incluidas.

**>>** Cajas de plástico Norma Europa de 600 x 400mm, ver pág. 016 y 017.

### KIT DE ACCESORIOS PARA CATERING EN CAJAS EUROBOX 600x400 mm

Referencia	Descripción	Medidas (L x A x H mm)	Número de compartimentos
SEP-EU/12	Separadores plásticos aptos para uso alimentario. Para copas o vasos de máximo Ø 117 mm.	553 x 357 x 150	12 compartimentos (4 x 3) 137 x 117 mm
SEP-EU/15	Separadores plásticos aptos para uso alimentario. Para copas o vasos de máximo Ø 109 mm.		15 compartimentos (5 x 3) 117 x 109 mm
SEP-EU/24	Separadores plásticos aptos para uso alimentario. Para copas o vasos de máximo Ø 87 mm.		24 compartimentos (6 x 4) 90 x 87 mm
SEP-EU/28	Separadores plásticos aptos para uso alimentario. Para copas o vasos de máximo Ø 77 mm.		28 compartimentos (7 x 4) 87 x 77 mm
SEP-EU/30	Separadores plásticos aptos para uso alimentario. Para copas o vasos de máximo Ø 69 mm.		30 compartimentos (6 x 5) 90 x 69 mm



93 699 46 04



pedidos@suministrosrado.com www.suministrosrado.com

# ACCESORIOS



Ejemplo de composición:  
3 x SEP-4100 + 1 x SEP-6100

Medidas caja (L x A x H mm): 600 x 400 x 120



Ejemplo de composición:  
3 x SEP-4120 + 1 x SEP-6120

Medidas caja (L x A x H mm): 600 x 400 x 175



Ejemplo de composición:  
4 x SEP-4180 + 2 x SEP-6180

Medidas caja (L x A x H mm): 600 x 400 x 235



CEU-90/1

Ejemplo de composición en  
Eurobox de 600x400

Medidas caja (L x A x H mm): 600 x 400 x 120



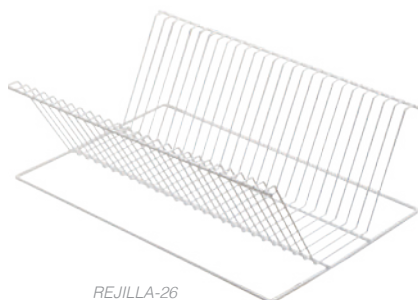
CEU-90/4

Ejemplo de composición en  
Eurobox de 600x400

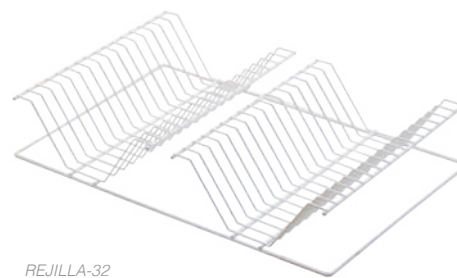
Medidas caja (L x A x H mm): 600 x 400 x 120



REJILLA-16



REJILLA-26



REJILLA-32

## COMPARTIMENTACIÓN

Descripción del artículo	Medidas (mm)	Referencia	
<b>Separadores tipo peine</b>	Separadores de plástico tipo peine fabricados en polipropileno (PP). Ranuras cada 20 mm. Grosor: 5 mm Color: negro.	(L x H) 354 x 100	SEP-4100
		(L x H) 354 x 120	SEP-4120
		(L x H) 354 x 180	SEP-4180
		(L x H) 554 x 100	SEP-6100
		(L x H) 554 x 120	SEP-6120
		(L x H) 554 x 180	SEP-6180
<b>Cubetas de compartimentación</b>	Cubetas plásticas de subdivisión interior para EUROBOX 600 x 400. Máximo 4 cubetas por caja.	(L x A x H) 277 x 180 x 90	CEU-90/1
		(L x A x H) 277 x 180 x 90 (4 divisiones)	CEU-90/4
<b>Rejilla para platos</b>	Rejilla para EU-4332L con capacidad para 16 platos de Ø 220 mm (máximo)	Apta para la caja EU-4332L	REJILLA-16
	Rejilla para EU-6441L con capacidad para 26 platos de Ø 320 mm (máximo)	Apta para la caja EU-6441L	REJILLA-26
	Rejilla para EU-6432L con capacidad para 32 platos de Ø 220 mm (máximo)	Apta para la caja EU-6432L	REJILLA-32



93 699 46 04

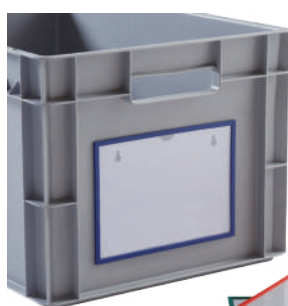


pedidos@suministrosrado.com www.suministrosrado.com

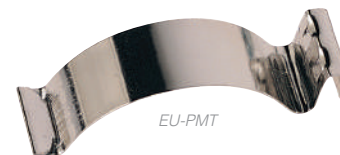
# ACCESORIOS Y RECAMBIOS



ETM-0512



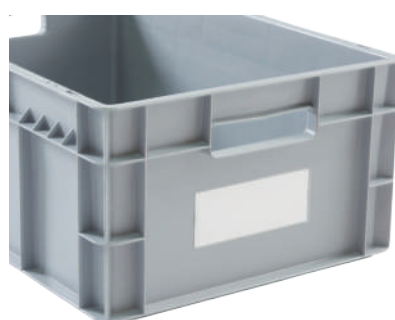
ETM-1421



EU-PMT



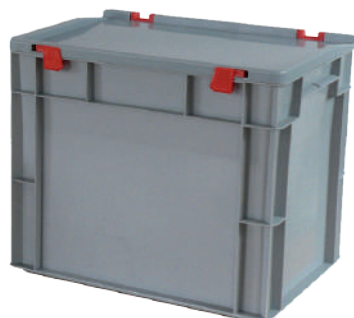
ET-10345



ET-02576



EU-BC RO



Ejemplo de composición



CAJAS

## ACCESORIOS

Descripción del artículo	Medidas (mm)	Referencia	
<b>Etiqueteros</b>	Etiquetero adhesivo con marco de plástico. Colores: azul, rojo y verde.	ext./int. (L x H) 120 x 45 / 110 x 41	<b>ETM-0512</b>
		ext./int. (L x H) 220 x 158 / 210 x 148	<b>ETM-1421</b>
	Etiquetero portapapeles metálico fabricado en acero inoxidable. Peso: 8 gramos.		<b>EU-PMT</b>
<b>Cierres y bisagras</b>	Conjunto de 2 clips de cierre de seguridad y 2 bisagras. Válido para todas las tapas de modelos EUROBOX 400 x 300 y 600 x 400 (excepto para los modelos EU-6405L y EU-6409L).		<b>EU-BC RO</b>
<b>Protector de etiquetas</b>	Bolsa adhesiva plástica. Se suministra con cartulina blanca. Apta para todos los modelos Eurobox (excepto EU-4312L, EU-6412L y EU-8612L)	(L x H) 150 x 62	<b>ET-10345</b>
	Apta para los modelos Eurobox EU-4322L, EU-6432L, EU-6432LFR, EU-8632L y EU-8642L.	(L x H) 218 x 158	<b>ET-02576</b>
<b>Termograbado</b>	Los logotipos de las empresas pueden aplicarse mediante termograbado en todas nuestras cajas Eurobox.	Solicite información.	



93 699 46 04



pedidos@suministrosrado.com www.suministrosrado.com



# CAJAS PLÁSTICAS DE ALMACENAJE



## CAJAS PLÁSTICAS DE ALMACENAJE NORMA EUROPA POLYBOX PARA INDUSTRIA PANIFICADORA

Referencia	Medidas ext. (parte superior) (L x A x H mm)	Medidas int. (L x A x H mm)	Volumen (L)	Peso (Kg)	Asas
<b>PO-905</b>	655 x 455 x 554	590 x 405 x 540	120	3,95	Abiertas

\* Paredes rejadas y fondo liso.



PO-905



## CAJAS PLÁSTICAS DE ALMACENAJE NORMA EUROPA EUROBOX PARA INDUSTRIA CÁRNICA

Referencia	Medidas ext. (L x A x H mm)	Medidas int. (L x A x H mm)	Volumen (L)	Peso (Kg)	Asas
<b>E2-6420L</b>	600 x 400 x 200	567 x 368 x 195	40	2,00	Abiertas

**i** Transporte y almacenaje higiénico de carnes, fabricado según norma DIN 55423-1

**i** Apta para palet PPH1-1208 GR, ver pág. 115



E2-6420L + PPH1-1208 GR



E2-6420L

CAJAS

EU-4317L ALI



EU-6432L ALI



EU-6417L ALI

EU-6417R ALI



## CAJAS PLÁSTICAS DE ALMACENAJE NORMA EUROPA EUROBOX PARA INDUSTRIA ALIMENTARIA

Referencia	Medidas ext. (L x A mm)	Altura (mm)	Medidas int. (L x A x H mm)	Volumen (L)	Peso (Kg)	Asas
<b>EU-4317L ALI</b>	400 x 300	175	356 x 264 x 167	15	0,73	Cerradas
<b>EU-4332L ALI</b>		325	356 x 264 x 317	30	1,48	
<b>EU-6417L ALI</b>	600 x 400	170	570 x 370 x 150	30	1,80	Cerradas
<b>EU-6417R ALI</b> paredes y fondo rejados						
<b>EU-6432L ALI</b>		325	570 x 370 x 305	60	2,90	Abiertas
<b>EU-6432R ALI</b> paredes y fondo rejados						



93 699 46 04



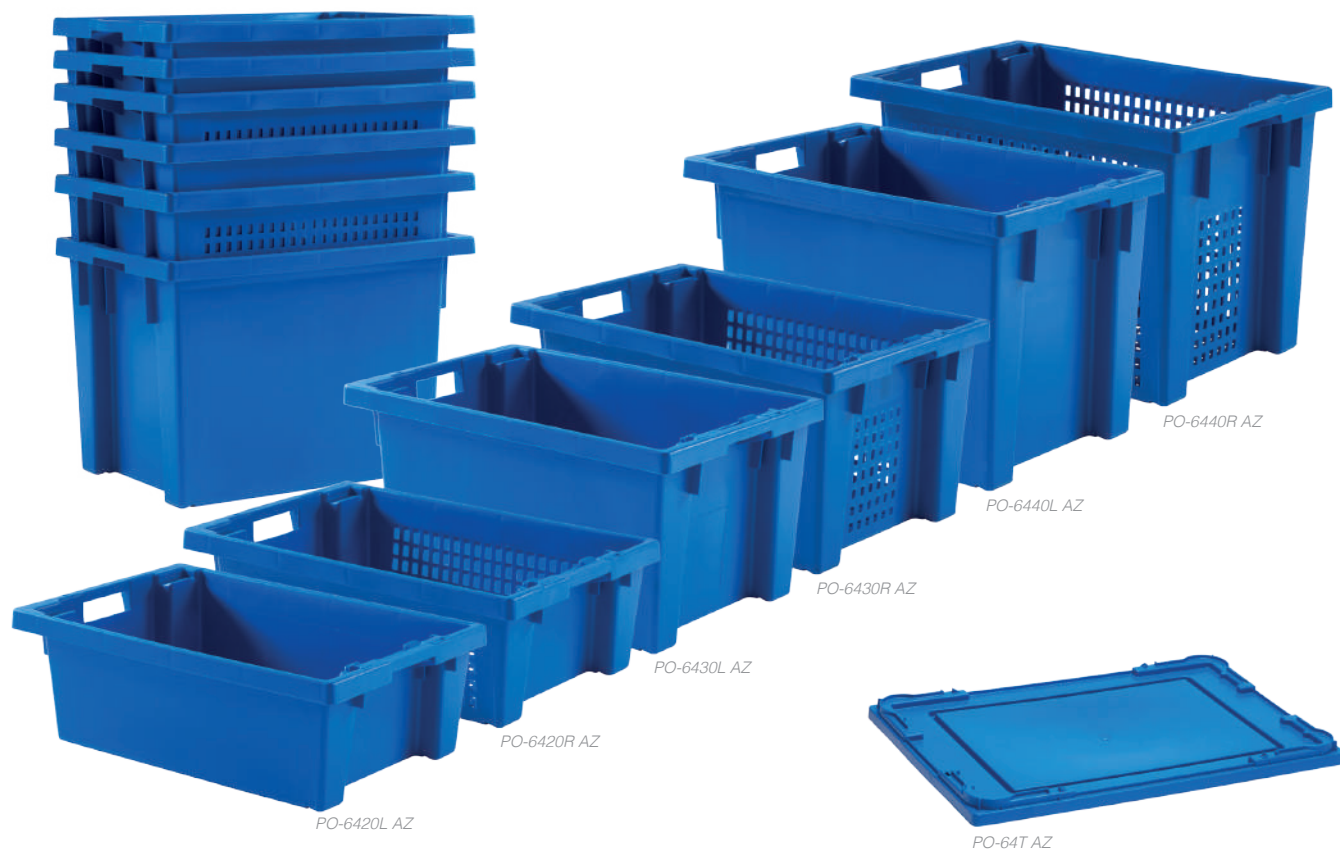
pedidos@suministrosrado.com www.suministrosrado.com

# APILABLES Y ENCAJABLES

Las cajas de plástico apilables y encajables serie POLYBOX están diseñadas y fabricadas para un transporte seguro de la mercancía. Son ideales para su uso en circuitos logísticos cerrados, donde existe un retorno de la caja vacía. El encajado se realiza mediante un simple giro de 180°. En esta posición el volumen de transporte se reduce, ahorrando hasta un 70% de espacio y reduciendo consecuentemente los costes de envío.



CAJAS



## CAJAS PLÁSTICAS DE ALMACENAJE NORMA EUROPA POLYBOX APILABLES Y ENCAJABLES

Referencia	Medidas ext. parte superior (L x A x H mm)	Medidas interiores (L x A x H mm)	Volumen (L)	Peso (Kg)	Descripción
PO-6420L	600 x 400 x 200	490 x 332 x 195	35	1,60	Paredes y fondo liso
PO-6420R					Paredes y fondo perforados
PO-6430L	600 x 400 x 300	490 x 332 x 295	50	2,20	Paredes y fondo liso
PO-6430R					Paredes y fondo perforados
PO-6440L	600 x 400 x 400	490 x 332 x 395	70	2,80	Paredes y fondo liso
PO-6440R					Paredes y fondo perforados

## TAPA ENCAJABLE

Referencia / Descr.	Medidas (L x A mm)	Color	Peso (Kg)
PO-64T	Tapa encajable 600 x 400 mm	Azul	0,78



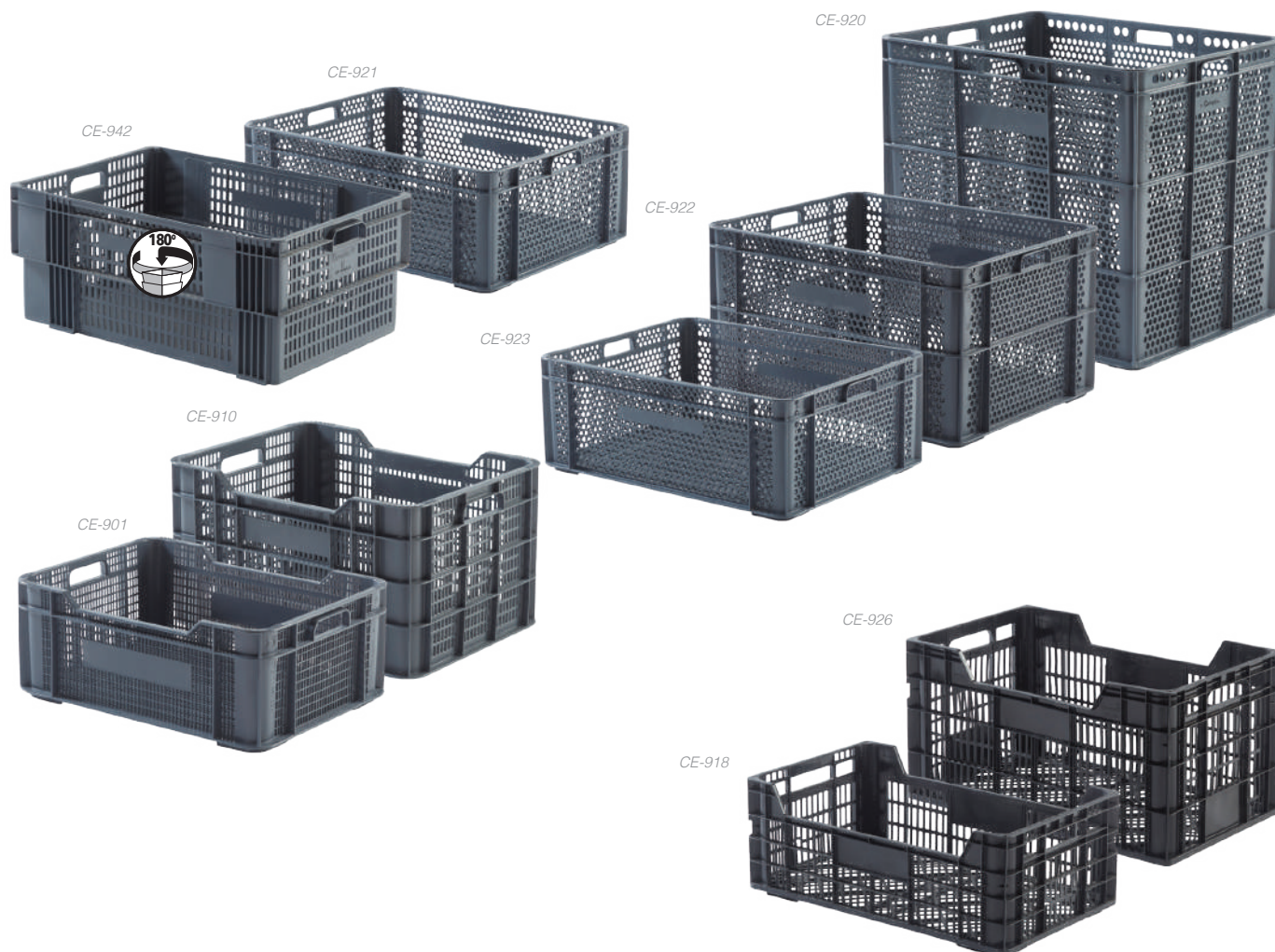
93 699 46 04



pedidos@suministrosrado.com www.suministrosrado.com



Las cajas de plástico apilables CESTABOX, de paredes y fondo rejados (según modelo) están diseñadas y fabricadas para ser un modelo de caja ligero, ideal para un uso en agricultura, alimentación o panadería.



CAJAS

## CAJAS PLÁSTICAS DE ALMACENAJE CESTABOX

Referencia	Medidas ext. (L x A mm)	Altura ext. (mm)	Medidas int. (L x A x H mm)	Altura int. (mm)	Dimensiones rejilla (mm)	Volumen (L)	Peso (Kg)	Color	Descripción
CE-901	500 x 375	195	470 x 345	180	12 x 4	29	1,28	Gris	Paredes y fondo rejados. Uso alimentario.
CE-910	500 x 380	280	467 x 350	258	Ø 10	43	1,65		
CE-921	560 x 375	224	530 x 355	189		35	1,60		
CE-923	620 x 474	232	590 x 444	217		56	1,97		
CE-922		335		321		84	2,75		
CE-920		535		522		157	4,50		
CE-942 (apilable/encajable)		600 x 400		258		575 x 370	250	9 x 20	53
CE-918	500 x 300	180	480 x 280	170	-	23	0,65	Negro	Paredes y fondo rejados
CE-926		260		250	-	30	0,85		

Los modelos CE-918 y CE-926 están fabricados en polietileno reciclado y su uso no es apto para estar en contacto directo con alimentos.



93 699 46 04



pedidos@suministrosrado.com www.suministrosrado.com