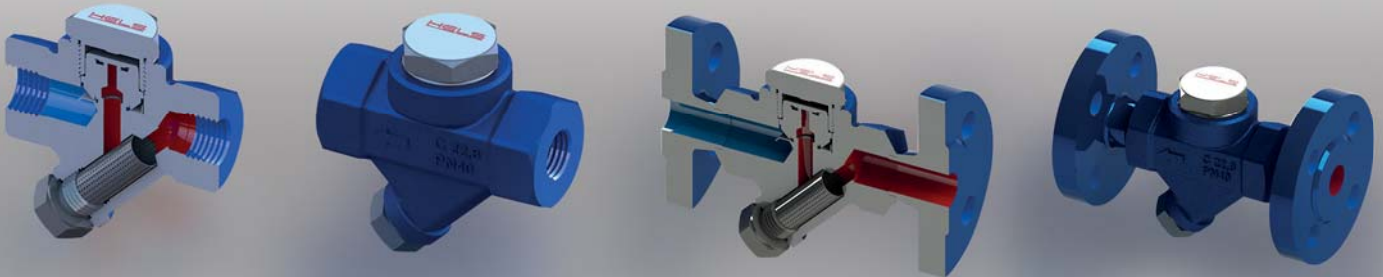


HTD-37D HTD-37F



El material del cuerpo es de acero forjado y las partes internas de acero inoxidable
El material del asiento y del disco están endurecidos.
Las superficies están mecanizadas con precisión para una perfecta estanqueidad y además posee un filtro interno que de fácil limpieza y acceso.
Piezas de repuesto disponibles.

TIPOS DE CONEXIÓN

1/2"-3/4"- 1" Roscado BSP o NPT
1/2"-3/4"-1" Scket weld ANSI B16.11
DN15, DN20, DN25 EN 1092-1 PN40 Bidas

CERTIFICADO

Posibilidad de solicitar EN 10204 3.1.B con su pedido.

*Body material is forged steel and iner parts are stainless steel. Seat and disk material is hardened.
Operating surfaces precision machined for perfect leakproofing and HTD-37 has inner filter which can be maintained very easily. Spare parts are also available.*

CONNECTION TYPES

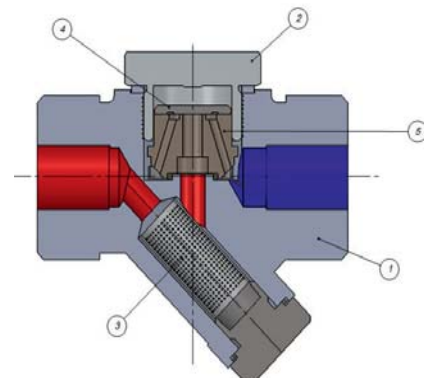
1/2"-3/4"- 1" Screwed BSP or NPT
1/2"- 3/4"-1" Socket weld ANSI B16.11
DN15, DN20, DN25 EN 1092-1 Flanged

CERTIFICATION

Please ask EN 10204 3.1 certification while ordering.

CONDICIONES TRABAJO - WORKING CONDITIONS (ISO65-52)

PMO Presión Max. trabajo <i>PMO Max. Working Pressure</i>	Bar°C	42	
TMO Temp. Max trabajo <i>TMO Max. Working Temp</i>		400	
Max. diferencia presión ΔPMX <i>Max. Diff. Pressure ΔPMX</i>	Bar	32	
Cuerpo - Body			
PMA Presión Máx. funcionamiento <i>PMA Max.Design Pressure</i>	Bar°C	30	51
TMA Temp.Máx. funcionamiento <i>TMA Max.Design Temp</i>		400	38



1	Cuerpo / Body	C22.8 (ASTM A105)
2	Tapa / Cover	Acero al carbono / Carbon Steel
3	Filtro / Filter	Acero inoxidable / Stainless Steel AISI 304
4	Dico / Disc	Acero inoxidable / Stainless Steel AISI 420
5	Asiento / Seat	Acero inoxidable / Stainless Steel AISI 420

GRÁFICO CAPACIDAD - CAPACITY DIAGRAM

La presión diferencial es la diferencia entre la presión de entrada y la de salida del purgador.

La máxima contrapresión de funcionamiento no debe exceder el 80% de la presión de entrada.

Differential pressure is the difference between inlet pressure to outlet pressure of steam trap. Max. operating backpressure must not exceed 80% of the upstream pressure.

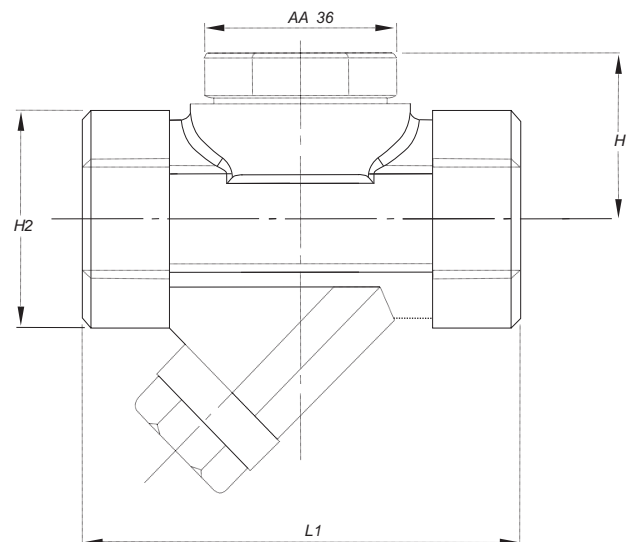
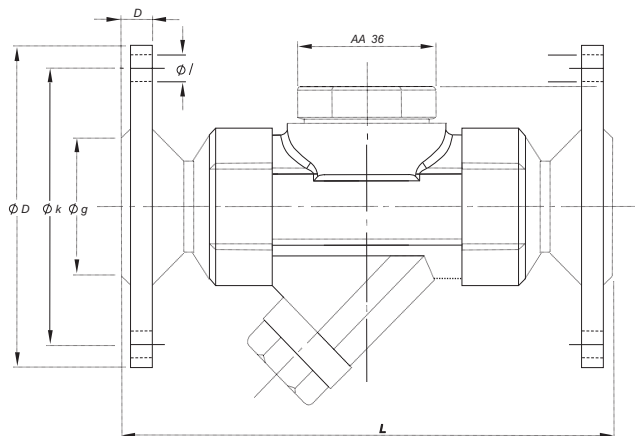
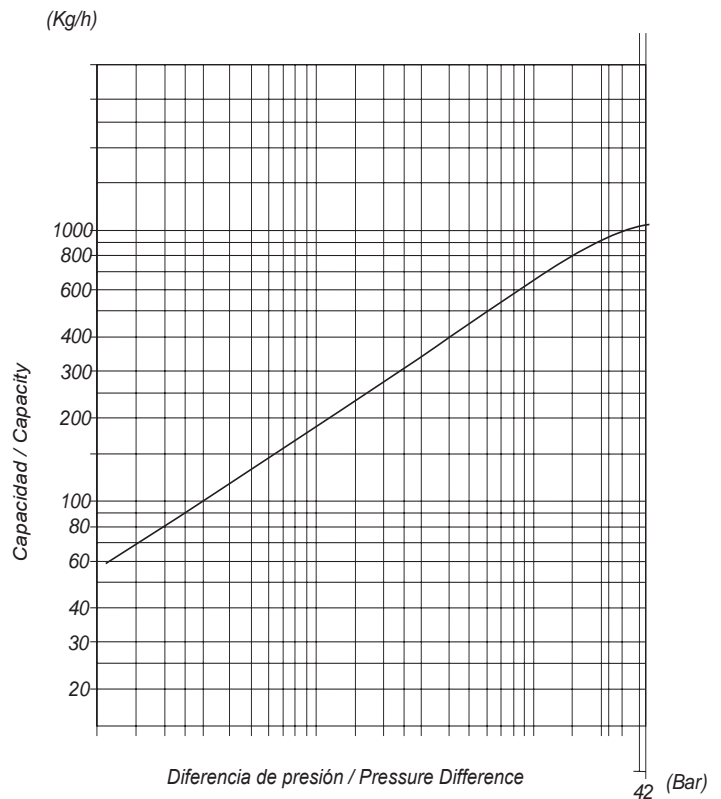
PEDIDOS - ORDERING

HTD37 BSP ½"

Por favor, informe el tipo de conexión, la presión de vapor, la temperatura de vapor, la carga de condensado, el delta P.

HTD37-D BSP ½"

Please inform connection type, steam pressure, steam temperature, condensate load, delta P.



DIMENSIONES - DIMENSIONS

DN / Size	L - L1	H - H1 - H2	D	b	k	g	i	Orificios/Holes	W-W1
15	150-95	40-100-42	95	16	65	45	14	4	3,4 - 1,8
20	150-95	40-100-42	105	18	75	58	14	4	4,1 - 1,7
25	150-95	40-100-42	115	18	85	68	14	4	4,5 - 1,6