



CATÁLOGO PROFESIONAL 2023



Adhesive solutions by **ARKEMA**

NUEVO

CENTRO DE FORMACIÓN



Nuevo Centro de Formación: BOSTIK SMART CENTER

Los usuarios finales esperan conocimientos actualizados y apoyo técnico de los empleados de la tienda. Bostik apoya con programas de formación centrados en productos y aplicaciones.

Mejores resultados a través del conocimiento

En nuestro recientemente inaugurado BOSTIK SMART CENTER compartimos el conocimiento teórico y práctico del grupo Bostik con nuestros clientes y usuarios finales. Estamos encantados de recibirles y proporcionarles los últimos conocimientos, percepciones y tendencias del mercado.

asistenciatecnica@bostik.com

<https://www.bostik.com/spain/es/bostik-academy>



Certificaciones	4	Sprays técnicos	68
		Protección	69
Iconos informativos	6	Lubricación	71
		Mantenimiento	74
Pegado & Sellado	8	Limpieza	75
Híbridos	10	Pintura	76
Poliuretanos	14		
Sellado	16	Césped artificial	79
Siliconas	18	Instalación permanente	80
Acrílicas	20	Instalación temporal	83
Selladores butílicos	24		
Pegado	25	Papel pintado	85
Adhesivos de montaje	26		
Colas de contacto, blancas y tuberías PVC	32	Accesorios	88
Reparación y manualidades	39		
Anclaje químico	46	Expositores	90
Aislamiento	48	Asistencia e información técnica	94
Espumas PU	50		
Gama resistente al fuego y alta temperatura	54		
Resistente al fuego	56		
Resistente alta temperatura	58		
Impermeabilización	59		
Pegado elástico de paneles	63		



Certificaciones



GEV-EMICODE® EC1 Plus

EMICODE® es un sistema de clasificación de productos protegidos y al mismo tiempo una etiqueta ecológica. Los productos de la gama de materiales de instalación, adhesivos y materiales de construcción se someten a un estricto procedimiento de certificación en el que se examina la cantidad de Compuestos Orgánicos Volátiles (COV) emitidos. Es la clase premium que describe los límites de lo que es técnicamente factible. Introducido en 2010, establece valores límite significativamente más estrictos que la mejor clase EC1.



Certificación M1

Los materiales de construcción y decoración de interiores emiten diversos productos químicos al aire interior. La clasificación presenta requisitos de emisión para los materiales de construcción, accesorios y muebles, con y sin acolchado o revestimientos textiles utilizados en espacios de trabajo y residencias ordinarios con respecto a la buena calidad del aire interior. M1 significa bajas emisiones.



EN 1366-4

Es una norma europea que especifica el método para determinar la resistencia al fuego en sellado de juntas lineales, en base a su uso final previsto. Esta norma se emplea junto con la Norma EN 1363. Sin embargo, ninguna de las dos proporciona información cuantitativa sobre la velocidad de fuga de humo y/o gases.



ETA

La Evaluación Técnica Europea (ETA) es la evaluación documentada del rendimiento de un producto de construcción en relación con sus características esenciales que se lleva a cabo para obtener el marcado CE del producto. La evaluación solo puede ser realizada por organismos de evaluación designados, independientes y altamente calificados, los Organismos de Evaluación Técnica (TAB) sobre la base de un Documento de Evaluación Europeo (EAD). El procedimiento está definido en el Reglamento de Productos de Construcción (UE) nº 305/2011.



PEUTZ

El comportamiento de productos de construcción frente al fuego está determinado por el grado de inflamabilidad y la producción de calor y humo durante la combustión del material. Así, la resistencia al fuego indica cuánto tiempo una construcción puede contener un incendio. Para determinar dicha resistencia, la construcción se coloca en un horno de 4 metros de ancho y 3 metros de alto. Se aumenta la temperatura en el horno de acuerdo con la curva de cocción estandarizada y se evalúa la temperatura de la superficie, la radiación y la densidad de la llama, entre otras cosas. Basándose en los resultados de la prueba, Peutz puede 'traducir' la resistencia al fuego lograda al sistema de clasificación europeo. Esta clasificación se basa en EN 13501-2.



ASTM Internacional

La norma ASTM C920-18 "Especificación estándar para selladores de juntas elastoméricas" cubre las propiedades de un sellador de juntas elastoméricas curado de uno o varios componentes aplicado en frío para operaciones de sellado, calafateo o acristalamiento en edificios, plazas y cubiertas para uso vehicular o peatonal, y tipos de construcción que no sean carreteras, pavimentos de aeropuertos y puentes. Un sellador que cumpla con esta especificación se clasificará según el tipo, grado y clase.



Syndicat de French Joint and Facade (SFJF)

Es el Organismo de Certificación de selladores para uniones de juntas, fachadas impermeabilizantes y materiales de sellado para elementos de construcción francés.



Clasificación CE (Europa)

En el mundo actual, la globalización y la armonización se han convertido en términos comunes y familiares. Esto también se aplica a las normas y reglamentos de construcción. Dentro de Bostik abrazamos este movimiento y nos esforzamos por lograr una norma globalizada que proporcione transparencia y simplicidad en el sellado y la adhesión.



Tecnología UCA

La compatibilidad de los selladores con la pintura está garantizada por nuestra exclusiva y probada tecnología UCA, que corresponde a Unique Compatibility Additives. Los selladores Bostik con el logotipo UCA® ofrecen la mejor compatibilidad posible entre los selladores y la pintura debido a la materia prima seleccionada. Materiales, aditivos especializados e instalaciones dedicadas de I + D y pruebas.



BREEAM

BREEAM® (Building Research Establishment Environmental Assessment Methodology) es el método de evaluación y certificación de la sostenibilidad en la edificación técnicamente más avanzado. El certificado evalúa impactos en 10 categorías (Gestión, Salud y Bienestar, Energía, Transporte, Agua, Materiales, Residuos, Uso ecológico del suelo, Contaminación, Innovación) y otorga una puntuación final que sirve de referencia, junto al Manual Técnico de la metodología, para una construcción más sostenible tanto en fase de diseño como en fases de ejecución y mantenimiento, disponiendo de diferentes esquemas de evaluación y certificación en función de la tipología y uso del edificio.



LEED

LEED significa "Leadership in Energy and Environmental Design". Esta certificación, creada y gestionada por el U.S. Green Building Council (GBC), es el sistema de clasificación de edificios ecológicos más utilizado en el mundo. La Certificación LEED es un símbolo mundialmente reconocido para crear edificios ecológicos y saludables para el medio ambiente y por el positivo impacto económico que tiene para promotores y propietarios. La Certificación LEED ayuda a ahorrar en costes energéticos y supone una revalorización para la propiedad.



Certificado Resistente al Moho & Bacterias

Las bacterias pueden encontrarse en infinidad de lugares tales como alimentos, superficies con aguas contaminadas, manos... y pueden provocar enfermedades a los seres humanos. El moho surge de la humedad y puede también causar problemas de salud. Es importante mantener las superficies limpias y evitar la proliferación de ambos, bacterias y moho. Así, los productos certificados como Resistentes al moho y bacterias ayudarán a mantener a ambos lejos.



Certificación ISEGA (alimentaria)

Isega es un instituto de pruebas que realiza análisis y pruebas para, entre otros, selladores y adhesivos que se venderán y aplicarán en áreas relacionadas con la alimentación. Estos productos se probarán en función de su composición y de su capacidad para liberar componentes dañinos cuando estén presentes. Si se determina que el producto es seguro después de todas las pruebas, recibirá el certificado ISEGA.



COV A+

A+ es un etiquetado francés (obligatorio en Francia) que aporta información sobre el nivel de emisión de Compuestos Orgánicos Volátiles (COVs) del aire en interiores, presentando el riesgo de toxicidad por inhalación en una escala de A+ (emisiones muy bajas) a C (emisiones elevadas). Este reglamento prevé que cualquier producto cubierto introducido en el mercado debe etiquetarse con clases de emisión basadas en sus emisiones después de 28 días, según lo probado con ISO 16000 y calculado para la sala de referencia europea. También se puede utilizar otra información válida como base para esta asignación de clase, como las pruebas basadas en ISO 16000, pero con una duración de prueba más corta.



Certificado Resistente al Moho

El moho se encuentra en lugares húmedos con baja luminosidad, tanto en interior como exterior, coincidiendo con los que es habitual aplicar adhesivos y selladores. Los productos con el certificado Resistente al moho podrán ser aplicados sin ningún problema y resistirán la aparición del moho.

Iconos informativos



Uso interior y exterior

El producto puede ser utilizado para la aplicación en interiores y exteriores.



Uso interior

El producto solo puede ser utilizado en aplicaciones interiores.



Uso exterior

El producto solo puede ser utilizado en aplicaciones exteriores.



Resistente a la lluvia

El producto puede ser usado en el exterior ya que es resistente a la lluvia.



Resistente a los rayos UV

El producto tiene una excelente resistencia a los rayos ultravioleta.



Acrilamiento

El producto se puede utilizar para sellar cristales en ventanas.



Aplicable con pistola para espumas



Aplicable con pistola



Aplicable con espátula dentada



Aplicable con pincel



Aplicable con rodillo



Aplicable con espátula



Facilidad de uso

El producto puede ser usado muy bien con una espátula de madera.



Fácil de aplicar

El producto tiene excelentes propiedades de aplicación y es fácil de usar.



Flexible

El producto curado es flexible.



12,5% Flexible

El producto curado tiene una flexibilidad del 12,5%.



25% Flexible

El producto curado tiene una flexibilidad del 25%.



Pulverizable

El producto puede aplicarse fácilmente con sólo rociar.



Rociable

El producto puede aplicarse a pistola rociadora.



Aplicar en ángulo de 90°



Express

Secado Rápido: Formación de piel acelerada en 20 minutos.



Sin disolventes

El producto está libre de disolventes.



Sin isocianatos ni disolventes

El producto está libre de disolventes e isocianatos.



Seguro para los usuarios. Bajo contenido en diisocianatos.

El producto cumple con la Restricción 74 de Reach gracias a su bajo contenido en diisocianatos.



0% - Bajo COV

El producto no contiene disolventes ni otras materias primas que puedan perjudicarle a usted y al medio ambiente.



No mancha

El producto no mancha. Las superficies adyacentes no se contaminarán.



Piedras naturales



No necesita tornillos ni perforación



No agrieta la pintura

Este producto tiene la mejor compatibilidad posible con la pintura.



Construcción

El producto es muy adecuado para diversas aplicaciones de construcción.



Fuerte adherencia

El producto tiene fuertes propiedades de adhesión y unión.



Alta resistencia

El producto tiene fuertes propiedades para ofrecer una alta resistencia.



Claro como el cristal

El producto es altamente transparente cuando se seca completamente.



Se puede cortar

Una vez curado, el producto se puede cortar.



Rellenador de brechas

El producto tiene excelentes propiedades de relleno de huecos/brechas.



Lijable

Una vez curado, el producto es lijable.



Rellena huecos

El producto tiene excelentes propiedades de relleno de huecos.



Pintable

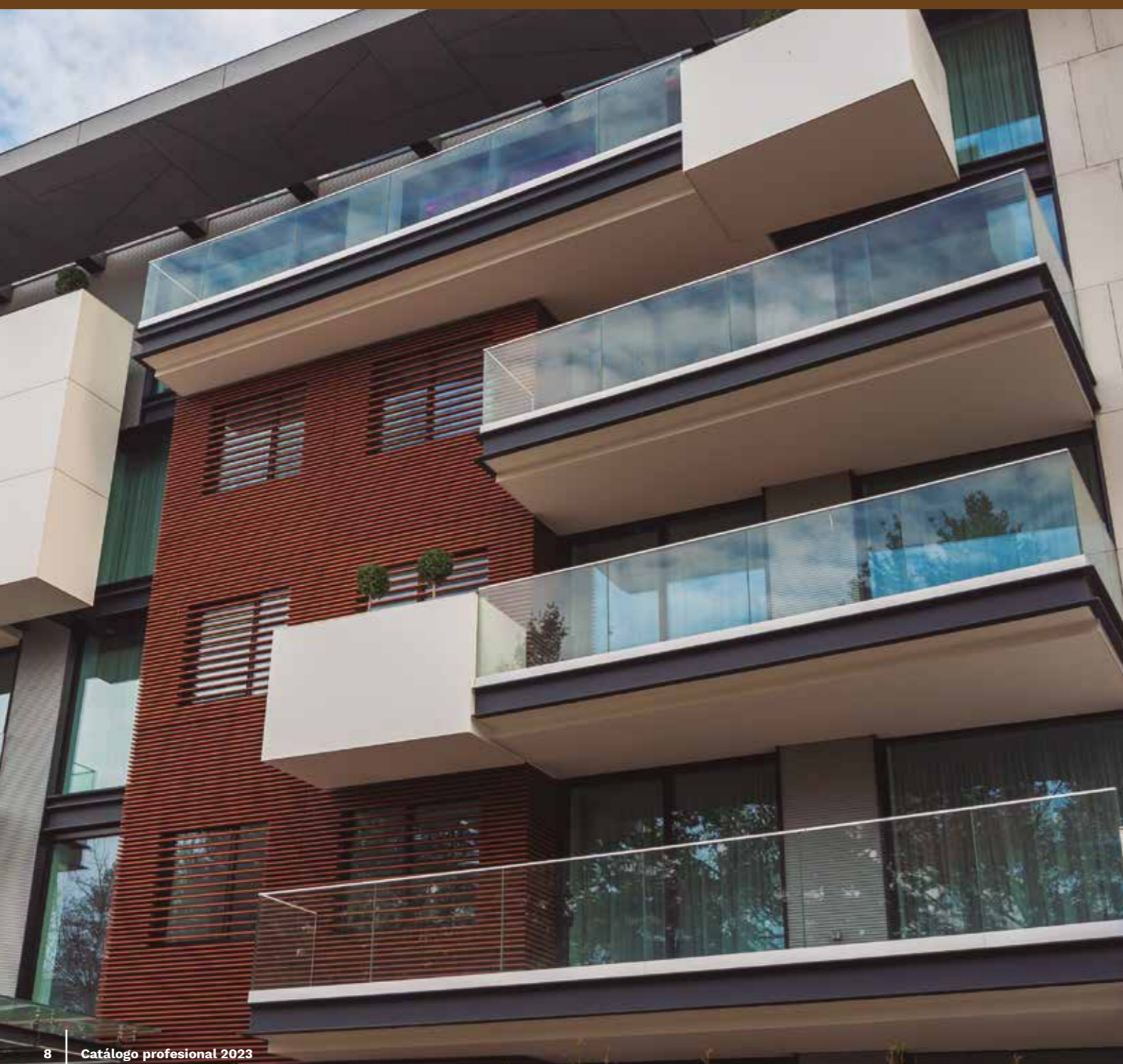
El producto puede ser pintado a pincel y/o brocha.



Guantes

Usar guantes cuando se manipule el producto.

Pegado & Sellado



GUÍA DE SELECCIÓN

Pegado & Sellado

	MSP TURBO	MSP H750 PREMIUM	H560 SEAL'N'FLEX ALL WEATHER	H505 SEAL'N'BOND CRYSTAL	PU811 FLEX PRO	P795 SEAL'N'FLEX PREMIUM	P360 SEAL'N'FLEX MULTIUSOS
PEGADO							
Elevado tack inicial	•		•				
Vidrio	•	•	•	•	•	•	•
Zinc	•	•	•	•	•	•	•
Paneles, listones y zócalos	•	•	•	•	•	•	•
Molduras de PVC o metal	•	•	•		•	•	•
Espejos	•	•	•				
Pegados Flexibles	•	•	•	•	•	•	•
No poroso con no poroso	•	•	•	•	•	•	•
ALBAÑILERÍA - FACHADAS							
Tratamiento de fisuras		•	•		•	•	•
Juntas de dilatación verticales			•		•	•	•
Juntas de dilatación o retracción en soleras			•		•	•	•
Juntas en prefabricados		•	•		•	•	•
Marcos de ventana		•	•		•	•	•
Uniones de tabiques interiores	•	•	•		•	•	•
Pintable	•	•	•	•	•	•	•
CARPINTERÍA							
Sellado en carpintería de madera		•	•		•	•	•
Sellado en carpintería de aluminio		•	•		•	•	•
Sellado en carpintería de PVC		•	•		•	•	•
Pegado de aluminio y PVC	•	•	•	•	•	•	•
Pegado de aluminio anodizado y lacado	•	•	•	•	•	•	•
Sellado de tabiques		•	•		•	•	•
Pérgolas/Porches acristalados		•	•		•	•	•
Marcos de ventanas	•	•	•	•	•	•	•
CRISTALES - ESPEJOS							
Sellado de ventanas, invernaderos...		•			•	•	
Pegado de aluminio/Cristal con cristal	•	•	•	•	•	•	•
SELLADOS - IMPERMEABILIZACIÓN							
Pegado/Sellado de tejas	•	•	•		•	•	•
Sellado entre bandas impermeabilizantes		•	•		•	•	•
Sellados en terrazas		•	•		•	•	•
Canalones y bajantes		•	•		•	•	•
Sellado de techos ondulados		•	•		•	•	•
SANITARIO - CERÁMICA							
Sellados		•	•		•	•	
Uniones de suelo y pared		•	•		•	•	•
Pegados/Juntas entre piedras naturales	•	•					
Certificación de resistencia a las bacterias	•	•					
Certificación de resistencia al moho	•	•					
Certificación alimentaria		•	•	•	•	•	
Acción Express	•	•					

HÍBRIDOS



MSP TURBO

BLANCO

ADHESIVO ELÁSTICO DE AGARRE INMEDIATO Y ELEVADA RESISTENCIA. GRANDES PROPIEDADES ADHESIVAS EN EXTERIOR E INTERIOR.

Ideal para el pegado vertical de elementos pesados gracias a su alto agarre inicial. Permite la sujeción inmediata de paneles y espejos pesados. Gran adherencia sobre aluminio, acero inoxidable y galvanizado, zinc, cobre, latón, madera, ladrillo, hormigón, cerámica, piedra natural, vidrio, espejos, poliéster, PVC, poliestireno expandido....Excelente adherencia sobre superficies húmedas. Curado rápido, hasta 4 veces más rápido que una masilla clásica.

- AGARRE INMEDIATO: 3 SEG.**
- INCLUSO BAJO AGUA**
- ALTAS PRESTACIONES**
- FÓRMULA RESISTENTE AL MOHO & BACTERIAS**

FÓRMULA RESISTENTE AL MOHO & BACTERIAS



CÓDIGO	EAN	PRESENTACIÓN	COLOR	UDS CAJA	UDS PALET
30613928	8412663016076	Cartucho 290 ml	Blanco	12	1.248



MSP H750 PREMIUM

BLANCO CREMA GRIS NEGRO MARRÓN

ADHESIVO Y SELLADOR HÍBRIDO DE ALTA CALIDAD. NO MIGRA SOBRE LOS SOPORTES NI PIEDRAS NATURALES

MSP H750 PREMIUM es un adhesivo y sellador profesional de gran versatilidad y de alta resistencia. Gracias a su nueva fórmula no migra a materiales muy porosos como piedras naturales. Marcado CE para fachadas, acristalamientos y uso sanitario.



- RESISTENTE AL MOHO Y BACTERIAS**
- ESPECIAL PIEDRAS NATURALES (NO MIGRA)**
- CERTIFICACIÓN ALIMENTARIA ISEGA**
- APLICACIÓN EN SOPORTES HÚMEDOS**



CÓDIGO	EAN	PRESENTACIÓN	COLOR	UDS CAJA	UDS PALET
30623822	841266300014	Cartucho 290 ml	Blanco	12	1.152
30623883	841266300052	Cartucho 290 ml	Crema	12	1.152
30623824	841266300021	Cartucho 290 ml	Gris	12	1.152
30623823	841266300038	Cartucho 290 ml	Marrón	12	1.152
30623882	841266300045	Cartucho 290 ml	Negro	12	1.152
30620254	8412663202547	Bolsa 600 ml	Blanco	12	720
30619153	8412663191537	Bolsa 600 ml	Negro	12	720



H560 SEAL'N'FLEX ALL WEATHER

BLANCO GRIS

SELLADOR HÍBRIDO DE BAJO MÓDULO, PARA USO PROFESIONAL

Sellador profesional para juntas de dilatación y compatible con la mayoría de los materiales de construcción.

VENTAJAS:

- Módulo bajo
- Excelente aplicación
- Libre de disolvente e isocianatos
- Resistente a los rayos UV, cambios climáticos y agua
- Pintable



CÓDIGO	EAN	PRESENTACIÓN	COLOR	UDS CAJA	UDS PALET
30620235	8412663202356	Bolsa 600 ml	Blanco	12	720
30620325	8412663203230	Bolsa 600 ml	Gris	12	720

H505 SEAL'N'BOND CRYSTAL

TRANSPARENTE



ADHESIVO-SELLADOR MULTIMATERIAL TRANSPARENTE DE ALTAS PRESTACIONES

Ideal para el sellado y pegado de una amplia variedad de materiales de la construcción. 100% transparente.

VENTAJAS:

- Resistente a los rayos UV (para exposiciones prolongadas, la transparencia se puede ver alterada)
- Libre de disolventes e isocianatos
- Transparente
- Fácil de usar
- Certificación alimentaria ISEGA



CÓDIGO	EAN	PRESENTACIÓN	COLOR	UDS CAJA	UDS PALET
30620564	8412663205647	Cartucho 290 ml	Transparente	12	1.152

PRODUCTOS ESPECIALES CON CERTIFICACIÓN ALIMENTARIA



POLIURETANOS



PU811 FLEX PRO



SELLADOR Y ADHESIVO DE POLIURETANO AVANZADO

Sellador de nueva generación duradero y de altas prestaciones, que ofrece un curado rápido y sin burbujas, y es de bajo MDI.

VENTAJAS

- Curado rápido sin burbujas
- Aplicable sobre superficies húmedas
- Excelente adhesión sin imprimación en la mayoría de soportes
- Seguro para usuarios, bajo contenido en diisocianatos
- Fácil de aplicar, sin causar decuelgue o hilos
- Permanentemente elástico



CÓDIGO	EAN	PRESENTACIÓN	COLOR	UDS CAJA	UDS PALET
30616548	3549212486105	Cartucho 300 ml	Blanco	12	1.248
30616549	3549212486129	Cartucho 300 ml	Negro	12	1.248
30616551	3549212486167	Cartucho 300 ml	Gris	12	1.248
30616550	3549212486143	Cartucho 300 ml	Marrón	12	1.248



P795 SEAL'N'FLEX PREMIUM



MASILLA DE POLIURETANO PARA USO PROFESIONAL

Nueva generación de poliuretanos de módulo alto de curado sin burbujas y pintable, para el sellado de juntas de construcción, expansión y juntas en pavimentos.

VENTAJAS

- Seguro para usuarios, bajo contenido en diisocianatos
- Fórmula gelificada, excelente aplicabilidad
- Aplicable sobre húmedo
- Certificación alimentaria ISEGA
- Resistente a la intemperie y UVA



CÓDIGO	EAN	PRESENTACIÓN	COLOR	UDS CAJA	UDS PALET
30618719	8412663187196	Cartucho 300 ml	Blanco	12	1.200
30618915	8412663189152	Cartucho 300 ml	Crema	12	1.200
30618720	8412663187202	Cartucho 300 ml	Gris	12	1.200
30618718	8412663187189	Cartucho 300 ml	Marrón	12	1.200
30618717	8412663187172	Cartucho 300 ml	Negro	12	1.200
30618723	8412663187233	Bolsa 600 ml	Blanco	20	600
30618914	8412663189145	Bolsa 600 ml	Crema	20	600
30618725	8412663187257	Bolsa 600 ml	Gris	20	600
30618725	8412663187219	Bolsa 600 ml	Marrón	20	600
30618722	8412663187226	Bolsa 600 ml	Negro	20	600



P360 SEAL'N'FLEX MULTIUSOS



MASILLA DE POLIURETANO DE MÓDULO ALTO

Desarrollado como sellador para la conexión y juntas de dilatación en hormigón, madera, metal, aluminio, PVC, marcos y mampostería.

VENTAJAS

- Excelente adhesión sin imprimación
- Altas prestaciones mecánicas
- Permanentemente elástico
- Pintable



CÓDIGO	EAN	PRESENTACIÓN	COLOR	UDS CAJA	UDS PALET
30615692	8412663156925	Cartucho 300 ml	Blanco	12	1.200
30621679	8412663216797	Cartucho 300 ml	Crema	12	1.200
30615693	8412663156932	Cartucho 300 ml	Gris	12	1.200
30615694	8412663156949	Cartucho 300 ml	Negro	12	1.200
30615858	8412663158585	Cartucho 300 ml	Marrón	12	1.200
30615856	8412663158561	Bolsa 600 ml	Blanco	20	600
30621676	8412663216766	Bolsa 600 ml	Crema	20	600
30615859	8412663158592	Bolsa 600 ml	Gris	20	600
30615695	8412663156956	Bolsa 600 ml	Negro	20	600
30615857	8412663158578	Bolsa 600 ml	Marrón	20	600

Sellado

GUÍA DE SELECCIÓN

Sellado

SIL S505 BAÑOS Y COCINAS
 SIL S305 ÁCIDA
 SIL 2685 NEUTRA
 SIL 2695 INDUSTRIAL
 ACRYL EXPRESS
 ACRYL GRIETAS
 A790 TEXTURED FINISH
 687 VENTILACIÓN
 MASILLA BUTILO 1185
 MASILLA MOLDEABLE

	SIL S505 BAÑOS Y COCINAS	SIL S305 ÁCIDA	SIL 2685 NEUTRA	SIL 2695 INDUSTRIAL	ACRYL EXPRESS	ACRYL GRIETAS	A790 TEXTURED FINISH	687 VENTILACIÓN	MASILLA BUTILO 1185	MASILLA MOLDEABLE
ALBAÑILERÍA - FACHADAS										
Tratamiento de fisuras			•	•	•	•	•			
Juntas de dilatación verticales			•	•						
Juntas en prefabricados			•	•						
Uniones de tabiques interiores			•	•						
Pintable					•	•	•	•		
Pintable inmediatamente					•					
CARPINTERÍA										
Sellado en carpintería de madera			•	•	•					
Sellado en carpintería de aluminio	•	•	•	•						
Sellado en carpintería de PVC	•	•	•	•						
Pegado de aluminio y PVC	•		•	•						
Pegado de aluminio anodizado y lacado	•		•	•						
Sellado de tabiques			•	•	•					
Marcos de ventanas					•	•	•			
CRISTALES - ESPEJOS										
Acrilamientos en marcos de madera			•	•						
Acrilamientos en marcos metálicos			•	•						
Acrilamientos en marcos de PVC			•	•						
Uniones con cristales laminados			•	•						
Sellado en porches/pérgolas acristalados			•	•						
SANITARIO - CERÁMICA										
Sellados en soportes no porosos	•	•	•	•						
Sellados en soportes porosos			•	•	•	•	•	•		
Acción Express: Secado rápido	•									
Certificación de resistencia al moho	•	•	•	•						
OBRA - CONSTRUCCIÓN										
Fisuras					•	•	•			•
Marcos de puertas y obras					•	•	•			
Pequeños agujeros					•	•	•			
Cajas de persiana					•	•	•			
Sellado entre placas de yeso					•	•	•			
Juntas de bajo movimiento					•	•	•	•		
Conductos de ventilación								•		
Sellado de juntas en interior y exterior									•	
Repara fisuras y grietas										•
Estanqueidad de silos									•	
MADERA										
Encimeras de madera					•	•				
Rodapiés					•	•				
Zócalos					•	•				
Revestimientos de madera					•	•				
Acabados en muebles					•	•				
Cajones					•	•				
Marcos de puertas y ventanas					•	•				
Ajustar muebles en la pared					•	•				
Armarios					•	•				

SILICONAS

SIL S505 BAÑOS Y COCINAS



SILICONA EXPRESS CON RESISTENCIA AL MOHO

Indicada para baños y cocinas. Su fórmula resistente al moho facilita una alta resistencia a la humedad, asegurando juntas higiénicas y limpias. Adecuada para sellar lavabos, bañeras, encimeras, mamparas, fregaderos, azulejos y sanitarios, debido a su alta resistencia a los detergentes.

VENTAJAS:

- Fórmula resistente al moho
- Secado rápido: formación de piel rápida (20 min)
- Resistente a los detergentes y a los productos de limpieza
- Alta resistencia a la humedad



CÓDIGO	EAN	PRESENTACIÓN	COLOR	UDS CAJA	UDS PALET
30621571	8412663215714	Cartucho 280 ml	Translúcido	12	1.248
30621570	8412663215707	Cartucho 280 ml	Blanco	12	1.248

SIL S305 ÁCIDA



SILICONA ÁCIDA CON RESISTENCIA AL MOHO, ESPECIAL ACRISTALAMIENTOS & SANITARIOS

Uso en Baños y Cocinas: Su alta resistencia a la humedad y al moho facilita juntas higiénicas y limpias en lavabos, encimeras, bañeras, fregaderos...

Uso en acristalamientos: Ideal para el montaje de ventanas, vidrios y puertas correderas. Buena adherencia sobre vidrio, cerámica, materiales vitrificados y fibra de vidrio/poliéster.

VENTAJAS:

- Fórmula resistente al moho
- Resistente a los detergentes y a los productos de limpieza
- Alta resistencia a la humedad y cambios de temperatura
- Interior/Exterior



CÓDIGO	EAN	PRESENTACIÓN	COLOR	UDS CAJA	UDS PALET
30621547	8412663215479	Cartucho 280 ml	Translúcida	12	1.248
30621546	8412663215462	Cartucho 280 ml	Blanco	12	1.248
30621523	8412663215233	Cartucho 280 ml	Gris	12	1.248
30621522	8412663215226	Cartucho 280 ml	Negro	12	1.248
30621521	8412663215219	Cartucho 280 ml	Marrón	12	1.248
30621520	8412663215202	Cartucho 280 ml	Aluminio	12	1.248

SIL 2685 NEUTRA



SILICONA NEUTRA ESPECIAL CON RESISTENCIA AL MOHO, ESPECIAL FACHADAS

Especialmente diseñada para sellados exteriores en fachadas tales como juntas de dilatación (bajo movimiento) y carpinterías de ventanas. Muy buena adherencia sobre plásticos (PVC, policarbonato, metacrilato...), metales (aluminio, acero...) y materiales de obra (hormigón, cemento, cerámica...).

VENTAJAS:

- Fórmula resistente al moho
- No mancha los soportes (ideal para mármoles y piedras delicadas)
- Alta resistencia a los rayos ultravioletas
- Elasticidad permanente
- Interior/Exterior



CÓDIGO	EAN	PRESENTACIÓN	COLOR	UDS CAJA	UDS PALET
30606986	8412663069867	Cartucho 280 ml	Translúcida	12	1.248
30606987	8412663069874	Cartucho 280 ml	Blanco	12	1.248
30606988	8412663069881	Cartucho 280 ml	Gris	12	1.248
30606990	8412663069904	Cartucho 280 ml	Negro	12	1.248

SIL 2695 INDUSTRIAL



SILICONA NEUTRA DE USO INDUSTRIAL CON RESISTENCIA AL MOHO

Especialmente diseñada para sellados exigentes. Muy buena adherencia sobre plásticos (PVC, policarbonato, metacrilato...), metales (aluminio, acero...) y materiales de obra (hormigón, cemento, cerámica...).

VENTAJAS:

- Resistente al moho
- No mancha los soportes (ideal para mármoles y piedras delicadas)
- Alta resistencia a los rayos ultravioletas
- Elasticidad permanente
- Interior/Exterior



CÓDIGO	EAN	PRESENTACIÓN	COLOR	UDS CAJA	UDS PALET
30605956	8412663059561	Bote 25 Kg	Blanco	1	16
-	-	Bote 20 Kg	Transparente	1	16

ACRÍLICAS

ACRYL EXPRESS

BLANCO

SELLADOR ACRÍLICO PINTABLE AL MOMENTO PARA GRIETAS Y FISURAS

Sellador acrílico de altas prestaciones desarrollado para sellar y rellenar juntas, costuras, agujeros y grietas, con Certificado de tecnología UCA para ser pintado inmediatamente después de la aplicación.

VENTAJAS:

- Bajo contenido de COV y sin disolventes
- Se puede pintar, inmediatamente después de la aplicación, con pinturas sintéticas y al agua. Sin decoloración de la pintura
- Riesgo mínimo de pérdida de volumen: no se agrieta la pintura
- Adhesión perfecta sin el uso de imprimación en la mayoría de sustratos
- Fácil de aplicar y limpiar
- UCA®: Perfectamente pintable, desarrollado en conjunto con los principales fabricantes de pintura



NO DECOLORA LA PINTURA

NO AGRIETA LA PINTURA

COMPATIBLE CON PINTURAS ACUOSAS Y SINTÉTICAS



ACRIL GRIETAS

BLANCO GRIS

SELLADOR ACRÍLICO PARA SELLADO Y RELLENO DE GRIETAS

Sellador acrílico versátil. Para sellar y rellenar grietas, juntas, costuras, etc. Una vez que ha curado es compatible con la mayoría de las pinturas acrílicas y sintéticas.

VENTAJAS:

- Bajo contenido de COV y sin disolventes
- Se puede pintar con pinturas sintéticas y acrílicas
- Adhesión perfecta sin el uso de imprimación en la mayoría de sustratos
- Fácil de aplicar y limpiar
- Casi inoloro

COMPATIBLE CON PINTURAS SINTÉTICAS Y ACRÍLICAS

ADHESIÓN PERFECTA SIN USO DE IMPRIMACIÓN

SELLADOR ACRÍLICO ECONÓMICO Y VERSÁTIL



CÓDIGO	EAN	PRESENTACIÓN	COLOR	UDS CAJA	UDS PALET
30611073	8412663110736	Cartucho 300 ml	Blanco	12	1.248



CÓDIGO	EAN	PRESENTACIÓN	COLOR	UDS CAJA	UDS PALET
30607713	8412663077138	Cartucho 310 ml	Blanco	12	1.248
30607714	8412663077145	Cartucho 310 ml	Gris	12	1.248



A790 TEXTURED FINISH

BLANCO

SELLADOR ACRÍLICO FLEXIBLE DE TEXTURA GRANULADA.

Sellador especialmente indicado para reparar fisuras, agujeros y pequeños desperfectos en fachadas, paredes y techos texturizados. La textura se puede modificar y adaptar con el uso de un pincel seco.

VENTAJAS:

- Textura granulada
- Moldeable con brocha ligeramente humedecida
- Pintable tanto con pinturas base agua y sintéticas
- Flexible
- Resistente a la lluvia



CÓDIGO	EAN	PRESENTACIÓN	COLOR	UDS CAJA	UDS PALET
30621572	8412663215721	Cartucho 280 ml	Blanco	12	1.248

687 VENTILACIÓN

GRIS



SELLADOR ACRÍLICO APLICABLE A BROCHA O ESPÁTULA

Especialmente recomendado para asegurar la estanqueidad entre conductos metálicos en calefacción o aire acondicionado. Una vez seco, forma una película tenaz y elástica, resistente a la humedad, que evita las pérdidas de presión interna, sin la necesidad de utilizar cintas adicionales.

VENTAJAS:

- Aplicable a pincel o espátula
- Sin disolventes, sin olor
- Permanentemente plástico y elástico



CÓDIGO	EAN	PRESENTACIÓN	COLOR	UDS CAJA	UDS PALET
30817103	8412663171034	Bote 7 Kg	Gris	1	80



GAMA RESISTENTE AL MOHO & BACTERIAS

MINIMIZA LA APARICIÓN DE MOHO Y/O BACTERIAS en baños, cocinas, piscinas, ventanas, jardines, fachadas y claraboyas.

MINIMIZA que se provoque alergias, deteriore los soportes, cause filtraciones e infecciones y ennegrezca las superficies.

GARANTIZA MÁS HIGIENE en lugares húmedos y con baja luminosidad tanto interiores como exteriores.



ADHESIVOS Y SELLADORES RESISTENTES AL MOHO Y/O BACTERIAS PARA MANTENER LAS SUPERFICIES MÁS LIMPIAS Y SANAS

SELLADORES BUTÍLICOS

MASILLA BUTILO 1185

GRIS

MASILLA PREFORMADA DE BUTILO DE ALTA ADHERENCIA ESPECIAL CONSTRUCCIÓN, NÁUTICA, FONTANERÍA Y CLIMATIZACIÓN

Especial para el sellado de juntas en interior y exterior con elasticidad permanente y elevada plasticidad. Tiene grandes propiedades como elemento de estanqueidad en la construcción de silos y naves metálicas, frigoríficos, cajas eléctricas, elementos prefabricados, placas de poliéster...

VENTAJAS:

- Permanentemente moldeable y con tack
- Resistente al envejecimiento y a las condiciones atmosféricas (-30 °C a +90 °C)
- Estable en el agua dulce y agua salada en el rango de pH de 5 a 9
- Uso interior/externo



CÓDIGO	EAN	PRESENTACIÓN	COLOR	UDS CAJA	UDS PALET
30817042	8412663017134	Formato: Ø 6 mm (Carrete de 6 m de largo)	Gris	9	675
30817044	8412663017158	Formato: 25x2 mm (Carrete de 26 m de largo)	Gris	9	162

MASILLA MOLDEABLE

GRIS

MASILLA EN MASAS ESPECIAL CONSTRUCCIÓN, NÁUTICA, FONTANERÍA Y CLIMATIZACIÓN

Fácilmente moldeable especial para el sellado de juntas en interior y exterior. Fijación temporal y de reparación. Protección contra la corrosión en juntas de metal. Amortiguación del sonido y vibraciones.

VENTAJAS:

- Permanentemente moldeable y con tack
- Resistente al envejecimiento y a las condiciones atmosféricas (-30 °C a +90 °C)
- Estable en el agua dulce y agua salada en el rango de pH de 5 a 9
- Uso interior/externo



CÓDIGO	EAN	PRESENTACIÓN	COLOR	UDS CAJA	UDS PALET
30131753	4008373122318	Cajas de 1 Kg (2 pastillas de 500 g)	Gris	16	512

Pegado



GUÍA DE SELECCIÓN

Pegado: Adhesivos de montaje

MAMUT GLUE
H980 HIGH TACK PREMIUM
HT80 SUPERGRIP
HP805 SUPERGRIP INVISIBLE
AC806 FIXPRO
A785 HIGH GRIP DECO
N305 SUPERGRIP XTRA FIX
WOOD FIX D4
BOSTIK ROLL

MATERIALES	MAMUT GLUE	H980 HIGH TACK PREMIUM	HT80 SUPERGRIP	HP805 SUPERGRIP INVISIBLE	AC806 FIXPRO	A785 HIGH GRIP DECO	N305 SUPERGRIP XTRA FIX	WOOD FIX D4	BOSTIK ROLL
Caucho	•	•		•					
Neopreno	•	•		•					
PVC	•	•		•	•	•			
Poliuretanos	•	•		•					
Plásticos rígidos	•	•		•					
TÉXTIL									
Cuero	•	•		•					
Piel	•	•		•					
Tejidos	•	•		•	•	•			
LÁMINAS IMPERMEABILIZACIÓN									
PVC	•	•		•					
AISLAMIENTOS									
Poliestireno expandido (eps)	•	•	•	•	•	•			
Poliestireno extruido (xps)	•	•	•	•	•	•			
Lana de roca	•	•	•	•					
Madera	•	•	•	•	•	•	•	•	•
Zócalos	•	•	•	•		•	•		
Yeso	•	•	•	•	•	•	•		•
Ensamblaje madera								•	
Certificación D4 (humedad)								•	
Espejos									•

ADHESIVOS DE MONTAJE

MAMUT GLUE



LA FUERZA DEL MAMUT LO PEGA TODO, AGARRE INMEDIATO.

Adhesivo de agarre inmediato basado en una tecnología de polímeros híbridos de alto rendimiento, apto para todos los materiales y superficies, incluso húmedos. Tiene una adherencia inicial extremadamente alta sin sujeción que lo hace ideal para objetos pesados. Mamut Glue ofrece una unión instantánea y duradera, resistente a todas las condiciones.

FLEXIBILIDAD Y VERSATILIDAD

EL ADHESIVO MÁS RESISTENTE

TONELADAS DE FUERZA

HD POLYMER TECHNOLOGY



CÓDIGO	EAN	PRESENTACIÓN	COLOR	UDS CAJA	UDS PALET
30621569	8412663215691	Cartucho 290 ml	Blanco	12	1.248



H980 HIGH TACK PREMIUM

BLANCO

ADHESIVO HÍBRIDO DE ALTO AGARRE INICIAL

Adhesivo con un gran poder de adherencia inicial y gran resistencia. Gracias a su fórmula no migra a materiales muy porosos como piedras naturales.

VENTAJAS:

- Excelente resistencia a la humedad y la intemperie
- Aplicable en superficies húmedas
- Libre de isocianatos y disolventes
- Pegado elástico
- Se adhiere perfectamente en la mayoría de las superficies sin necesidad de imprimación
- Aplicable en piedras naturales



CÓDIGO	EAN	PRESENTACIÓN	COLOR	UDS CAJA	UDS PALET
30617503	-	Cartucho 290 ml	Blanco	12	1.200



H780 SUPERGRIP INVISIBLE

TRANSPARENTE

ADHESIVO TRANSPARENTE UNIVERSAL

Adhesivo híbrido cristalino universal de alta resistencia Ideal para el pegado de elementos pesados delicados o transparentes. Gran adherencia sobre aluminio, acero inoxidable y galvanizado, zinc, cobre, latón, madera, ladrillo, hormigón, cerámica, vidrio, espejos, poliéster, PVC, poliestireno expandido....Excelente adherencia sobre superficies húmedas.

VENTAJAS:

- Certificación alimentaria ISEGA
- Adhesivo transparente universal
- Libre de isocianatos y disolventes
- No pierde volumen durante el curado
- Se adhiere perfectamente en la mayoría de las superficies sin necesidad de imprimación
- Curado neutro, casi sin olor
- No ataca los metales
- Pegado elástico y de gran resistencia mecánica



CÓDIGO	EAN	PRESENTACIÓN	COLOR	UDS CAJA	UDS PALET
30619001	8412663190011	Cartucho 310 ml	Transparente	12	1.248



HP805 FIXPRO

BLANCO

ADHESIVO EXPRESS DE PEGADO FUERTE Y RÁPIDO

Adhesivo elástico con alto agarre inicial y curado neutro, listo en 15 min. Ofrece elevada resistencia (térmica, UV, humedades...) y es aplicable en exterior e interior.

VENTAJAS:

- Alto agarre inicial
- Sobre superficies húmedas, incluso bajo agua
- Resistencia térmica (-40 °C hasta +90 °C), UV y humedades
- Sin disolventes, isocianatos ni siliconas
- Casi sin olor



CÓDIGO	EAN	PRESENTACIÓN	COLOR	UDS CAJA	UDS PALET
30619767	8412663197676	Cartucho 310 ml	Blanco	12	1.248



AC806 FIXPRO

BLANCO

ADHESIVO ACRÍLICO PARA ZÓCALOS Y MOLDURAS INTERIORES

Adhesivo de montaje especial para trabajos de bricolaje y reparación interior como zócalos y molduras con una alta resistencia final, y compatible con la mayoría de pinturas. Aplicable a múltiples materiales, una de las superficies a unir debe ser porosa.

VENTAJAS:

- Alta adherencia inicial
- Elevada resistencia final
- Multimaterial para la construcción (zócalos, molduras...) en interior
- Rellena pequeñas irregularidades
- Sin disolventes y bajo en COVs
- Ideal Poliestireno (XPS, EPS) y materiales delicados
- Lijable



CÓDIGO	EAN	PRESENTACIÓN	COLOR	UDS CAJA	UDS PALET
30619761	8412663197614	Cartucho 310 ml	Blanco	12	1.248



A785 HIGH GRIP DECO

BLANCO

ADHESIVO ACRÍLICO DE ALTO AGARRE INICIAL

Adhesivo versátil a base de dispersión acrílica con agarre directo para tableros decorativos y aislantes para uso en interiores. El adhesivo se cura por evaporación del agua y forma una unión fuerte y duradera.

VENTAJAS:

- Agarre inmediato
- Libre de disolventes, bajas emisiones de COVs
- Compatible con EPS y XPS
- Adhesión perfecta sin necesidad de imprimación
- Adhesivo versátil
- Pintable



CÓDIGO	EAN	PRESENTACIÓN	COLOR	UDS CAJA	UDS PALET
30618791	8412663186106	Cartucho 310 ml	Blanco	12	1.248



N305 SUPERGRIP XTRA FIX

BEIGE

ADHESIVO DE MONTAJE MULTIUSO DE ALTA RESISTENCIA

Adhesivo multiuso de curado rápido que proporciona un agarre rápido y una alta fuerza de unión. Diseñado para el pegado de paneles decorativos, listones de madera, rodapiés, rieles para ranuras, tiras de sujeción de alfombras y perfiles de escaleras.

VENTAJAS:

- Adhesivo de montaje universal
- Pegado de alta resistencia
- Listo al uso para interior y exterior



CÓDIGO	EAN	PRESENTACIÓN	COLOR	UDS CAJA	UDS PALET
30618610	8412663187912	Cartucho 310 ml	Beige	12	1.248



WOOD FIX D4

BEIGE

ADHESIVO DE POLIURETANO DE ENSAMBLAJE MONOCOMPONENTE LÍQUIDO

Especialmente diseñado para pegados exigentes en interior y exterior de todo tipo de maderas, metales y plásticos. Su fórmula asegura una alta durabilidad del pegado incluso en espacios sometidos permanentemente a ambientes húmedos. (Certificación D4).

VENTAJAS:

- Fuerte poder de pegado
- Lijable a las 2 horas
- Resistente a la humedad (D4)
- Aplicable en interiores y exteriores
- Sin disolventes
- Ligera expansión durante el secado
- Tiempo de curado: 25 min
- No mancha



CÓDIGO	EAN	PRESENTACIÓN	COLOR	UDS CAJA	UDS PALET
30612654	8412663126546	Cartucho 310 ml	Beige	12	1.200



BOSTIK ROLL

PAVIMENTOS Y REVESTIMIENTOS DE PARED

CINTA ADHESIVA DE AGARRE INMEDIATO

Cinta espumada doble cara de caucho natural, de agarre inmediato para revestimientos y aislamientos de paredes.

VENTAJAS:

- No daña las superficies
- De fácil aplicación
- Flexible
- Multimaterial/Multisoporte



CÓDIGO	EAN	PRESENTACIÓN	COLOR	UDS CAJA	UDS PALET
30610380	8412663103806	Cinta 35 mm x 25 m	-	12	1008

GUÍA DE SELECCIÓN

Pegado: Colas de contacto, blancas y tuberías PVC

CONTACT 1465
 CONTACT 1054 EXPERT
 UNIVERSAL-820 TRANSPARENTE
 CONTACT 1454 POLIESTIRENO
 AGOPLAC PISTO V6 R
 CONTACT NEO FIX
 COLA BLANCA RÁPIDA
 COLA BLANCA MADERA
 XPERT FIX

	CONTACT 1465	CONTACT 1054 EXPERT	UNIVERSAL-820 TRANSPARENTE	CONTACT 1454 POLIESTIRENO	AGOPLAC PISTO V6 R	CONTACT NEO FIX	COLA BLANCA RÁPIDA	COLA BLANCA MADERA	XPERT FIX
GOMAS Y PLÁSTICOS									
Caucho	•	•		•	•				
Neopreno	•	•		•	•				
PVC			•						•
Poliuretanos	•	•		•	•				
Plásticos rígidos			•						
TÉXTIL									
Cuero	•	•		•	•				
Piel	•	•		•	•				
Tejidos	•	•		•	•	•	•		
Fieltro						•	•		
ESTRATIFICADOS									
Contrachapados	•	•		•	•				
Laminados	•	•		•	•				
Laminados altas prestaciones		•		•					
LÁMINAS IMPERMEABILIZACIÓN									
PVC			•						
AISLAMIENTOS									
Poliestireno expandido (eps)				•					
Poliestireno extruido (xps)				•					
Lana de roca	•	•		•	•				
MADERAS									
Blandas, duras y exóticas						•	•		
Aglomeradas			•			•	•		
Tableros						•	•		
OTROS									
Cartón						•	•		



CONTACT 1465

ÁMBAR

ADHESIVO MULTIUSOS PARA UNIONES FUERTES Y DURADERAS

Indicado para uniones fuertes y duraderas entre todo tipo de materiales: poliéster, corcho, caucho, metal, textil, lana de vidrio, papel, laminados, hormigón, yeso... Indicado para el pegado de estratificados, paneles acústicos, pegado de contrachapados, material de tapicería...

Ideal para el encolado de pavimentos ligeros (tales como moquetas, corcho, caucho, PVC, linoleum y fibras naturales) sobre todo tipo de soportes y en aplicaciones verticales.

VENTAJAS:

- Agarre inmediato elevado
- Uniones fuertes y duraderas
- Uniones flexibles
- Multimaterial



CÓDIGO	EAN	PRESENTACIÓN	COLOR	UDS CAJA	UDS PALET
30600804	8412663016168	Blister tubo 55 ml	Ámbar	12	1.200
30600836	8412663016175	Caja tubo 125 ml	Ámbar	12	1.260
30600837	8412663016182	Bote de 250 ml	Ámbar	12	1.080
30600838	8412663016199	Bote de 500 ml	Ámbar	12	720
30600846	8412663016205	Bote de 1 l	Ámbar	6	360
30600847	8412663016212	Bote de 5 l	Ámbar	1	105
30600848	8412663016229	Lata de 25 l	Ámbar	1	16

CONTACT 1054 EXPERT

ÁMBAR

Alta temperatura 130 °C

ADHESIVO DE CONTACTO DE USO PROFESIONAL PARA APLICACIONES EXIGENTES

Aplicable con pincel, rodillo o espátula. Ideal para aplacados, panelados y laminados en frío gracias a su largo tiempo abierto (de 60 a 90 minutos).

Se caracteriza por una excelente adherencia a la mayoría de materiales: madera, estratificados, espumas de poliuretano, corcho, tejidos, cuero, metales, goma, aislamientos, laminados, etc. Las uniones son fuertes, duraderas y flexibles.

VENTAJAS:

- Resiste altas temperaturas, hasta 130 °C (endurecedor incorporado)
- Para aplicaciones grandes (largo tiempo abierto, de 60 a 90 minutos)
- Uniones fuertes, flexibles y duraderas



CÓDIGO	EAN	PRESENTACIÓN	COLOR	UDS CAJA	UDS PALET
30600851	8412663016250	Bote de 1 l	Ámbar	6	360
30600852	8412663016267	Bote de 5 l	Ámbar	1	105
30600853	8412663016274	Lata de 25 l	Ámbar	1	16



CONTACT 1454 POLIESTIRENO

ÁMBAR

ADHESIVO DE CONTACTO PARA AISLAMIENTOS Y DECORACIÓN

Para el pegado de poliestireno expandido y rígido entre sí o sobre todo tipo de soportes. Indicado para zócalos y placas decorativas, corcho, aislamientos y trabajos manuales. Se desaconseja en la colocación de aislamientos pesados al techo.

VENTAJAS:

- No ataca el poliestireno expandido
- Ideal para frisos, molduras y placas decorativas
- Uniones fuertes y duraderas
- Apto para corcho



CÓDIGO	EAN	PRESENTACIÓN	COLOR	UDS CAJA	UDS PALET
30817027	8412663016281	Bote de 1 l	Ámbar	12	720
30817028	8412663016298	Bote de 5 l	Ámbar	1	105
30817029	8412663016304	Lata de 25 l	Ámbar	1	16

UNIVERSAL 820 TRANSPARENTE

TRANSPARENTE



ADHESIVO DE CONTACTO TRANSPARENTE

Para unir plásticos rígidos y flexibles entre sí o sobre otros materiales como: madera, cerámica, gomas, metales...

Adecuado especialmente para el pegado de PVC, metacrilato, poliéster... Las uniones son invisibles, no amarillean.

VENTAJAS:

- Transparente
- Ideal para plásticos rígidos y flexibles
- Las uniones son invisibles, no amarillean
- Especial para metacrilato
- Agarre inmediato



CÓDIGO	EAN	PRESENTACIÓN	COLOR	UDS CAJA	UDS PALET
30601108	8412663016311	Blister de 55 ml	Transparente	12	1.200
30601109	8412663016328	Caja tubo 125 ml	Transparente	12	1.260
30601110	8412663016335	Bote de 1 l	Transparente	6	360
30601111	8412663016342	Bote de 5 l	Transparente	1	105



AGOPLAC PISTO V6 R

ÁMBAR

Alta temperatura 130 °C

ADHESIVO DE CONTACTO PISTOLABLE DE ALTO RENDIMIENTO

Especialmente diseñado para la realización de estratificados laminados en soportes como: madera, madera aglomerada, contrachapados, madera prensada, fibrocemento, metales y para el pegado de distintos materiales como caucho, cuero, corcho, metal (aluminio)...

VENTAJAS:

- Adhesivo aplicable a pistola
- Color ámbar para ver donde se ha aplicado
- Resiste altas temperaturas: 130 °C
- Uniones fuertes y duraderas



CÓDIGO	EAN	PRESENTACIÓN	COLOR	UDS CAJA	UDS PALET
30604475	3549212471682	Lata de 25 l	Ámbar	1	16



CONTACT NEO FIX SPRAY

ÁMBAR

COLA DE CONTACTO EN SPRAY

Ideal para todo tipo de soportes excepto polietileno y polipropileno.

VENTAJAS:

- Adherencia inmediata
- Alta Resistencia
- Multimaterial
- Uso interior y exterior
- Fácil de aplicar



CÓDIGO	EAN	PRESENTACIÓN	COLOR	UDS CAJA	UDS PALET
30612631	3549212477806	Bote 500 ml	Ámbar	12	840



AGOSOLVANT

TRANSPARENTE

LIMPIADOR DE COLAS DE NEOPRENO, NITRILO, POLIURETANO Y ACRÍLICAS

Limpieza de herramientas. Diluyente para colas de neopreno. Desengrasante de superficies a encolar. Disolvente multiusos para colas en base neopreno.

VENTAJAS:

- Limpiador y desengrasante
- Diluyente para colas de neopreno
- Fórmula sin acetona (menos agresivo con las superficies)

CÓDIGO	EAN	PRESENTACIÓN	COLOR	UDS CAJA	UDS PALET
30511310	3131360524909	Bote de 1 l	Transparente	6	360



COLAS BLANCAS



COLA BLANCA RÁPIDA

BLANCO

COLA BLANCA DE SECADO RÁPIDO (2 MIN.)

Especial para reparaciones en trabajos de ebanistería y carpintería. Ideal para ensamblaje de sillas, armarios, puertas, ventanas...

Compatible con maderas duras, maderas blandas, maderas exóticas y espigas.

VENTAJAS:

- Secado rápido (ideal para reparaciones)
- Una vez seca la cola blanca se vuelve translúcida
- Sin olor, sin disolventes
- Fácil de limpiar



CÓDIGO	EAN	PRESENTACIÓN	COLOR	UDS CAJA	UDS PALET
30240947	8412663514169	Biberón 250 g	Blanco	12	1.152
30240946	8412663514176	Biberón 500 g	Blanco	12	504



COLA BLANCA MADERA

BLANCO

COLA BLANCA ESPECIAL CARPINTERÍA Y EBANISTERÍA

Ideal para el ensamblado de todo tipo de paneles de madera, aplacado en frío y caliente de paneles de DM (exceptuando los ignífugos), etc...

Compatible con maderas duras, maderas blandas, maderas exóticas y espigas.

VENTAJAS:

- Secado lento
- Una vez seca la cola blanca se vuelve translúcida
- Sin olor, sin disolventes
- Fácil de limpiar



CÓDIGO	EAN	PRESENTACIÓN	COLOR	UDS CAJA	UDS PALET
30603472	8412663034728	Bote 650 g	Blanco	12	672
30603495	8412663034957	Bote 5 Kg	Blanco	1	80
30605756	8412663057567	Bote 20 Kg	Blanco	1	24

COLAS TUBERÍAS Y DECAPANTE PVC

GUÍA DE SELECCIÓN

Pegado: Reparación y manualidades



XPERT FIX

DECAPANTE PVC



COLAS PARA TUBERIAS DE PVC DE EVACUACIÓN Y DE PRESIÓN

Adhesivos para el pegado (soldadura en frío) de tuberías de PVC. Apto para redes de agua potable y redes de tuberías a presión.

VENTAJAS:

- Adecuado para redes de agua potable (Certificación para uso en aguas potables)
- Soldadura en frío
- Pegado rápido



CÓDIGO	EAN	PRESENTACIÓN	COLOR	UDS CAJA	UDS PALET
30611825	3549212478292	Bote 500 ml	Transparente	6	1.008
30611821	3549212478858	Bote 1 l	Transparente	6	360
30613825	3549212483449	Decapante PVC - Bote 1 l	Transparente	6	360

BLU TACK
 CIANOCRILATOS 7432 Y 7434
 ACTIVADOR CIANO
 GLUE FIX LÍQUIDO

MATERIALES	BLU TACK	CIANOCRILATOS 7432 Y 7434	ACTIVADOR CIANO	GLUE FIX LÍQUIDO
Papel	•			
Cartón	•			
Plastificados	•			
Porcelana		•	•	•
Madera		•	•	•
Metal		•	•	•
Plástico		•	•	•
Vidrio		•	•	•
Cerámica		•	•	•
Cuero		•	•	•

REPARACIÓN Y MANUALIDADES



BLU TACK



MASILLA PARA FIJACIÓN DE OBJETOS LIGEROS

Masilla azul o blanca adhesiva moldeable y reutilizable recomendada para la fijación de todo tipo de objetos. Muy útil para colocar pósters, fotos, adornos, letras y otros, tanto en el hogar, como en la escuela y en la oficina.

VENTAJAS:

- Seguro y fácil de usar
- Reutilizable y limpio, no mancha las manos
- Fácilmente removible
- Versátil, multiusos (sujeción, fijación, borrado...)
- Sustituye chichetas, gotas y cintas adhesivas..
- **Blu tack cuarteado:** porciones precortadas para su mayor facilidad.



PRODUCTO	CÓDIGO	EAN	PRESENTACIÓN	COLOR	UDS CAJA
Blu Tack Original	30817110	8412663660330	Sobre 57 g	Azul	12
Blu Tack cuarteado	30817048	8412663660378	Sobre 57 g	Blanco	12

BOSTIK



ADHESIVO FLEXIBLE

LO PEGA TODO

LA FUERZA Y RESISTENCIA DEL MAMUT

AGARRE INMEDIATO



22 kg/cm²

CIANOCRILATOS 7432 Y 7434

TRANSPARENTE



CIANOCRILATO 7432

Adhesivo instantáneo de cianocrilato de media viscosidad para plásticos, porcelana, madera, metal, cerámica, vidrio, cristal, etc.

CIANOCRILATO 7434

Adhesivo instantáneo de cianocrilato de alta viscosidad para plásticos, porcelana, madera, metal, cerámica, vidrio, cristal, etc. Recomendado para uniones en superficies verticales.



PRODUCTO	CÓDIGO	EAN	PRESENTACIÓN	COLOR	UDS CAJA	UDS PALET
7432	30817061	8412663510390	Frasco 20 g	Transparente	12	-
	30817063	8412663510857	Frasco 50 g	Transparente	12	-
7434	30817062	8412663510772	Frasco 50 g	Transparente	12	-



ACTIVADOR CIANO

TRANSPARENTE

ACTIVADOR CIANO

Está indicado para el curado de capas gruesas de adhesivo o para el post curado del adhesivo sobrante y evita la absorción de adhesivos de baja viscosidad aplicado sobre superficies porosas.



CÓDIGO	EAN	PRESENTACIÓN	COLOR	UDS CAJA	UDS PALET
30817006	8412663010869	Spray 200 ml	Transparente	12	-



GLUE FIX LÍQUIDO

TRANSPARENTE

CIANOCRILATO INSTANTÁNEO LÍQUIDO

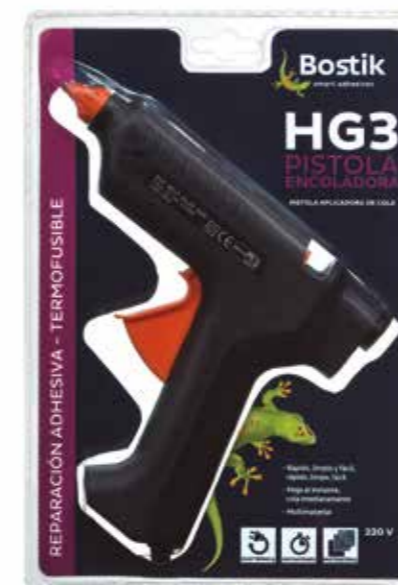
Ideal para reparar todos los objetos pequeños instantáneamente. Multimaterial: cerámica, vidrio, espejo, cuero, madera, papel, cartón metal, tela plásticos rígidos.

VENTAJAS:

- Permite uniones que requieren alta precisión
- Pegado instantáneo
- Uniones invisibles



CÓDIGO	EAN	PRESENTACIÓN	COLOR	UDS CAJA	UDS PALET
30612632	3549212477523	Frasco 5 g	Transparente	12	2.310



PISTOLA HG3 NEGRO Y TERMOFUSIBLES

TRANSPARENTE NEGRO

PISTOLA ELECTRÓNICA APLICADORA DE COLA Y ADHESIVOS TERMOFUSIBLES

Pega al instante toda clase de materiales de forma cómoda y segura.



CÓDIGO	EAN	PRESENTACIÓN	COLOR	UDS CAJA	UDS PALET
30817089	8412663696889	Caja 5 Kg adhesivo termofusible	Transparente	1	120
30817064	8412663511304	Pistola HG3	Negro	16	256



ADHESIVOS DE INGENIERÍA INSTANTÁNEOS



DISEÑADOS PARA USOS EN MÚLTIPLES INDUSTRIAS



AUTOMOTRIZ



ELECTRÓNICOS



EMPAQUES DE LUJO



DISPOSITIVOS MÉDICOS



MANTENIMIENTO, REPARACIÓN Y OPERACIÓN



ADHESIVOS DE INGENIERÍA ANAERÓBICOS



PROPIEDADES DESARROLLADAS



ALTO DESEMPEÑO



BAJO OLOR



BAJA AGRESIÓN DE SUPERFICIES

ANCLAJE QUÍMICO



TACO QUÍMICO

GRIS

ANCLAJE QUÍMICO CON BASE POLIÉSTER, SIN ESTIRENO

Anclaje químico de resina bicomponente, ideal para fijaciones de cargas medias/altas tales como barras reforzadas, estructuras de acero, persianas, barandillas, rejillas... Puede ser utilizado en una amplia variedad de materiales de construcción: mampostería maciza y hueca, piedra natural, cemento y hormigón armado.

VENTAJAS:

- Alta resistencia a la humedad
- Rápido endurecimiento
- Para todo tipo de materiales
- Fácil instalación
- Reutilizable, no se seca
- Ideal para uso en interiores y exteriores
- Se puede aplicar sobre superficies húmedas e inundadas



CÁNULA MEZCLADORA PARA TACO QUÍMICO



TAMIZ TACO QUÍMICO

CÓDIGO	EAN	PRESENTACIÓN	COLOR	UDS CAJA	UDS PALET
30611336	8412663113362	Cartucho 300 ml	Gris	12	1.152

CÓDIGO	EAN	PRESENTACIÓN	COLOR	UDS CAJA	UDS PALET
30610988	8412663109884	Cánula mezcladora para Taco Químico · Bolsas de 6 cánulas	Beige	20	1.000
30613262	8412663132622	Tamiz Taco Químico 12 x 50 · Bolsas de 10 tamices	Beige	10	720
30613263	8412663132639	Tamiz Taco Químico 12 x 60 · Bolsas de 10 tamices	Beige	10	720
30613264	8412663132646	Tamiz Taco Químico 12 x 80 · Bolsas de 10 tamices	Beige	10	720
30613265	8412663132653	Tamiz Taco Químico 16 x 85 · Bolsas de 10 tamices	Beige	10	720
30613266	8412663132660	Tamiz Taco Químico 16 x 130 · Bolsas de 10 tamices	Beige	10	720
30613267	8412663132677	Tamiz Taco Químico 20 x 85 · Bolsas de 10 tamices	Beige	10	720

Aislamiento



GUÍA DE SELECCIÓN

Espumas de Poliuretano

FOAM'N'FIX TURBO MULTI-USO P925
 POLIESPUMA MULTUSOS
 POLIESPUMA MULTIPOSICIÓN 360º
 POLIESPUMA TEJAS
 POLIESPUMA VENTANAS Y PUERTAS
 FOAM'N'FILL FLEX AIRSTOP P605
 LIMPIADOR ESPUMAS

OBRA - CONSTRUCCIÓN	FOAM'N'FIX TURBO MULTI-USO P925	POLIESPUMA MULTUSOS	POLIESPUMA MULTIPOSICIÓN 360º	POLIESPUMA TEJAS	POLIESPUMA VENTANAS Y PUERTAS	FOAM'N'FILL FLEX AIRSTOP P605	LIMPIADOR ESPUMAS
Montaje y fijación de marcos en puertas y ventanas		•	•		•	•	
Rellena huecos y cavidades entre tabiques, techos y muros		•	•		•	•	
Fijación y pegado de tejas				•			
Pegado de molduras, marcos y premarcos en carpintería	•	•	•	•	•		
Limpia toda clase de residuos de espuma de PU no seca							•
AISLAMIENTO							
Aislamiento en carpintería de aluminio		•	•		•	•	
Aislamiento de huecos sobre cualquier soporte		•	•		•	•	
Pegado de paneles de aislamiento	•						
Espuma flexibe						•	

ESPUMAS PU

FOAM'N'FIX TURBO MULTI-USO P925

ESPUMA DE PEGADO RÁPIDO



PEGADO DE PANELES

BOSTIK P925 FOAM'N'FIX TURBO es una espuma de poliuretano de curado rápido diseñada para el pegado de todo tipo de materiales de construcción. Especialmente adecuada para el pegado de placas de yeso, placas de aislamiento y placas decorativas. Certificación SATE disponible.

TIEMPO ABIERTO DE 2 MINUTOS

ALTA RESISTENCIA MECÁNICA

AHORRA DINERO EN LA INSTALACIÓN

AYUDA AL AISLAMIENTO TÉRMICO

ESPECIAL PLACAS



CÓDIGO	EAN	PRESENTACIÓN	COLOR	UDS CAJA	UDS PALET
30620313	8711595220323	Bote 750 ml	Amarillo	12	840

POLIESPUMA MULTIUSOS

BEIGE



ESPUMA EXPANSIVA DE POLIURETANO

Para la fijación, relleno, sellado y aislamiento en construcción. Indicada para la fijación de marcos de puertas y ventanas, paneles y planchas aislantes. Relleno y sellado de cavidades en tabiques y muros (pasatubos, cerramientos, etc.)

VENTAJAS:

- Buen aislamiento térmico y acústico
- Gran capacidad de relleno
- Fácil de cortar
- Pintable



CÓDIGO	EAN	PRESENTACIÓN	COLOR	UDS CAJA	UDS PALET
30607218	8412663072188	Bote 750 ml con Cánula	Beige	12	840
30607223	8412663072232	Bote 750 ml para Pistola	Beige	12	840

POLIESPUMA MULTIPOSICIÓN 360°

BEIGE



ESPECIAL ZONAS DE DIFÍCIL ACCESO

Espuma expansiva de poliuretano para trabajos de difícil acceso (se puede aplicar en todas las direcciones 360°) para la fijación, relleno, sellado y aislamiento en construcción. Indicada para la fijación de marcos de puertas y ventanas, paneles y planchas aislantes. Relleno y sellado de cavidades en tabiques y muros (pasatubos, cerramientos, etc.)

VENTAJAS:

- Se puede aplicar en todas las direcciones (360°)
- Buen aislamiento térmico y acústico
- Gran capacidad de relleno
- Fácil de cortar
- Pintable



CÓDIGO	EAN	PRESENTACIÓN	COLOR	UDS CAJA	UDS PALET
30615402	8412663074441	Bote 500 ml con Cánula	Beige	12	840



POLIESPUMA TEJAS

GRIS

ESPECIAL PEGADO DE TEJAS

Especial para la fijación de tejas y el relleno de huecos y cavidades en tejados. Sustituye al mortero. Destaca por su gran resistencia a la intemperie, al envejecimiento y a las acciones del viento.

VENTAJAS:

- Gran adherencia para resistir la acción del viento
- Baja expansión para asegurar una correcta aplicación
- Resiste heladas y altas temperaturas (de -40 °C a +90 °C)



CÓDIGO	EAN	PRESENTACIÓN	COLOR	UDS CAJA	UDS PALET
30611256	8412663112563	Bote 750 ml con Cánula	Gris	12	840
30611257	8412663112570	Bote 750 ml para Pistola	Gris	12	840



POLIESPUMA VENTANAS Y PUERTAS

BEIGE

ESPUMA DE POLIURETANO DE BAJA EXPANSIÓN

Espuma de poliuretano indicada para el relleno de marcos de puertas y/o ventanas debida a su expansión controlada.

VENTAJAS:

- Alto aislamiento acústico (62 dB)
- Alto aislamiento térmico (30-35 mW/m·K)
- Resistencia al calor y frío (-40 °C a +90 °C)
- Flexible



CÓDIGO	EAN	PRESENTACIÓN	COLOR	UDS CAJA	UDS PALET
30611258	8412663112587	Bote 750 ml con Cánula	Beige	12	840
30611255	8412663112556	Bote 750 ml para Pistola	Beige	12	840



FOAM'N'FILL FLEX AIRSTOP P605

BLANCO

ESPUMA FLEXIBLE CON GRAN PODER DE AISLAMIENTO

FOAM'N'FILL FLEX AIRSTOP es una espuma flexible de poliuretano de uso profesional con un gran poder de aislamiento térmico y acústico. Especialmente diseñada para ser usada en marcos de ventanas, juntas de construcción, tabiques, juntas de techos y pisos, etc.

VENTAJAS:

- Para usar en juntas con alto movimiento gracias a su gran flexibilidad
- Poca pérdida de aire, en comparación a las espumas herméticas disponibles en el mercado
- Certificado Passive House
- Alto rendimiento
- Excelente poder de pegado



CÓDIGO	EAN	PRESENTACIÓN	COLOR	UDS CAJA	UDS PALET
30620566	8412663205661	Bote 750 ml	Blanco	12	840



LIMPIADOR ESPUMAS

TRANSPARENTE

DISOLVENTE INDICADO PARA LA LIMPIEZA DE POLIESPUMA

Para la limpieza de la pistola aplicadora y otras superficies, siempre que la espuma esté todavía fresca.

VENTAJAS:

- Facilidad de uso
- Interior y exterior



CÓDIGO	EAN	PRESENTACIÓN	COLOR	UDS CAJA	UDS PALET
30607221	8412663072218	Bote 500 ml	Transparente	12	672

Gama resistente al fuego y alta temperatura

GUÍA DE SELECCIÓN

Gama resistente al fuego y alta temperatura

FP401 FIRESEAL ACRYLIC
 FP402 FIRESEAL SILICONE
 FP403 FIRESEAL HYBRID
 FP404 FIRE PROTECT PU FOAM
 SIL TEMPERATURE 300°C
 SILICONA ALTAS TEMPERATURAS

OBRA - CONSTRUCCIÓN	FP401 FIRESEAL ACRYLIC	FP402 FIRESEAL SILICONE	FP403 FIRESEAL HYBRID	FP404 FIRE PROTECT PU FOAM	SIL TEMPERATURE 300°C	SILICONA ALTAS TEMPERATURAS
Sellado lineal de vías de evacuación	•	•	•	•		
Montaje de puertas y ventanas de emergencia	•	•	•	•		
Montaje de estructuras metálicas					•	•
Juntas lineales interiores en muros cortafuegos	•	•	•	•		
Revestimientos de instalaciones eléctricas					•	•
Conducciones evacuación de humos					•	•
Sellado exterior en chimeneas					•	•

RESISTENTE AL FUEGO JUNTAS LINEALES EN 1366-4



FP401 FIRESEAL ACRYLIC

BLANCO

SELLADOR ACRÍLICO RESISTENTE AL FUEGO

Sellador acrílico plasto elástico resistente al fuego indicado para el sellado lineal de juntas verticales y horizontales en elementos cortafuegos. Previene la expansión del fuego, humo y gases tóxicos. Testado bajo la normativa EN 1366-4 resiste hasta 240 min al fuego (en combinación con el FP404).

VENTAJAS:

- Resistencia al fuego de hasta 4h en combinación con el FP404 (EN 1366-4)
- Aplicable solo o en combinación con el FP404 en juntas de dilatación de hasta 40 mm de ancho
- Pintable con la mayoría de pinturas acrílicas y sintéticas
- No corrosivo para los metales
- Fácil de aplicar y de limpiar, y casi sin olor
- Aislante acústico



CÓDIGO	EAN	PRESENTACIÓN	COLOR	UDS CAJA	UDS PALET
30612846	8713572041365	Cartucho 310 ml	Blanco	12	1.248



FP402 FIRESEAL SILICONE

BLANCO GRIS NEGRO

SILICONA NEUTRA RESISTENTE AL FUEGO

Especialmente indicada para el sellado lineal de juntas de construcción, en elementos cortafuegos. Previene la expansión del fuego, humo y gases tóxicos. Testada bajo la normativa EN 1366-4 resiste hasta 240 min al fuego (en combinación con el FP404).

VENTAJAS:

- Resistencia al fuego de hasta 4h en combinación con el FP404 (EN 1366-4)
- Aísla contra humos y gases
- Ideal para espacios interiores y exteriores con requerimientos de resistencia al fuego (vías de evacuación, ascensores, acristalamientos...)
- Gran adherencia sobre materiales porosos y no porosos
- Aplicable solo o en combinación con el FP404 en juntas de dilatación de hasta 50 mm de ancho
- Resistencia a los rayos UV, al agua y a la intemperie



CÓDIGO	EAN	PRESENTACIÓN	COLOR	UDS CAJA	UDS PALET
30622931	8711595221399	Cartucho 310 ml	Blanco	12	1.248
30622929	8711595221412	Cartucho 310 ml	Gris	12	1.248
30622990	8711595221436	Cartucho 310 ml	Negro	12	1.248



FP403 FIRESEAL HYBRID

BLANCO

GRIS

SELLADOR HÍBRIDO FLEXIBLE RESISTENTE AL FUEGO

Resiste al fuego hasta 4h (EN 1366-4) en juntas lineales verticales y horizontales, absorbiendo hasta un 25% del movimiento. Adecuado para marcos de acero/madera, conexiones de pared/techo y pared/suelo, y conexiones con postes metálicos.

VENTAJAS:

- Resistencia al fuego de hasta 4h (EN1366-4)
- Adecuado para marcos de acero/madera, conexiones de pared/techo y pared/suelo, y conexiones con postes metálicos
- Aplicable en juntas de dilatación de hasta 60 mm de ancho
- Movimiento articular hasta un 25%
- Pintable con la mayoría de pinturas acrílicas y sintéticas
- No corrosivo para los metales
- Resistente a los rayos UV, al agua y a la intemperie



CÓDIGO	EAN	PRESENTACIÓN	COLOR	UDS CAJA	UDS PALET
30612887	8713572041419	Cartucho 290 ml	Blanco	12	1.248
30612851	8713572041402	Cartucho 290 ml	Gris	12	1.248



FP404 FIRE PROTECT PU FOAM

ROSA

ESPUMA DE POLIURETANO RESISTENTE AL FUEGO

Espuma retardante que resiste al fuego hasta 4 h (en combinación con otros productos de la gama fuego). Indicada para sellados lineales en sistemas de retención de fuego (vías de evacuación) y adecuada para marcos de madera, conexiones de pared/techo y pared/suelo.

VENTAJAS:

- Resistencia al fuego de hasta 4h en combinación con otros productos de la gama fuego (EN1366-4)
- Aplicable en juntas de dilatación de hasta 40 mm de ancho
- Aísla contra humos y gases
- Ideal para espacios con requerimientos de resistencia al fuego (vías de evacuación, ascensores...)
- Certificación B1
- Pintable con la mayoría de pinturas acrílicas y sintéticas
- Aislante acústico



CÓDIGO	EAN	PRESENTACIÓN	COLOR	UDS CAJA	UDS PALET
30607231	8412663072317	Bote 700 ml con Cánula	Rosa	12	840
30607230	8412663072300	Bote 700 ml con Pistola	Rosa	12	504

RESISTENTE ALTA TEMPERATURA



SIL TEMPERATURE 300 °C

NEGRO

SILICONA NEUTRA RESISTENTE A ALTAS TEMPERATURAS

Resistencia a temperaturas de hasta 300 °C. Su capacidad elástica la convierte en el producto ideal para el sellado de instalaciones de calefacción, calentadores, hornos, calderas industriales, chimeneas, conductos de salida de humos... Excelente adherencia sobre hormigón, cemento, ladrillo, aluminio (lacado, anodizado, pintado...) PVC, vidrio, cerámica, plásticos... expuestos a elevadas temperaturas.

VENTAJAS:

- Resiste altas temperaturas (hasta 300 °C)
- Buena adherencia sobre materiales porosos y no porosos
- No mancha los soportes (ideal para mármoles y piedras delicadas)
- Elasticidad permanente
- Interior



CÓDIGO	EAN	PRESENTACIÓN	COLOR	UDS CAJA	UDS PALET
30817095	8412663714651	Cartucho 300 ml	Negro	12	1.200



SILICONA ALTAS TEMPERATURAS

GRIS

SILICONA ALTAS TEMPERATURAS GRIS HT 400

Formador de juntas monocomponente "SENSOR SAFE". Indicada para aplicaciones en el sector de la automoción, sin riesgo de dañar los sensores. Fabricado en envase presurizado. No es necesario el uso de pistola. Sellado de juntas de motores de vehículos automóviles, cárteres, cajas de cambio, etc. Sellado/pegado de sistemas de calefacción, hornos industriales, puertas de hornos, etc.

VENTAJAS:

- Buena adherencia a diversas superficies
- Resistente a temperaturas de hasta 250 °C
- Interior/exterior



CÓDIGO	EAN	PRESENTACIÓN	COLOR	UDS CAJA	UDS PALET
30613362	4016960002370	Cartucho 200 ml	Gris	12	1.380

Impermeabilización



GUÍA DE SELECCIÓN

Impermeabilización

WATERSTOP

BANDA IMPERMEABILIZANTE BUTYL

OBRA - CONSTRUCCIÓN		
Reparación de fisuras	•	•
Reparación de grietas	•	•
Aplicable en superficies húmedas	•	
Aplicable en vertical	•	•
Resistente a rayos UV	•	•
Pintable	•	•

WATERSTOP

IMPERMEABILIZANTE DE REPARACIÓN MULTIUSOS
APLICABLE SOBRE SUPERFICIES HÚMEDAS

PARA TODO TIPO DE MATERIALES

ELÁSTICO, ABSORBE FISURAS DE 10 mm

APLICABLE SOBRE SUPERFICIES HÚMEDAS

SIN DISOLVENTES, SIN BITUMEN, SIN AGUA



CÓDIGO	EAN	PRESENTACIÓN	COLOR	UDS CAJA	UDS PALET
30619656	8412663196563	Bote 1 Kg	Blanco	6	378
30619762	8412663196624	Bote 6 Kg	Blanco	1	52
30604679	8412663014355	Bote 1 Kg	Gris	6	378
30620692	8412663014348	Bote 6 Kg	Gris	1	52
30619657	8412663196570	Bote 1 Kg	Negro	6	378
30619763	8412663196617	Bote 6 Kg	Negro	1	52
30619235	8412663192350	Bote 1 Kg	Teja	6	378
30619764	8412663196631	Bote 6 Kg	Teja	1	52

BANDA IMPERMEABILIZANTE BUTYL



BANDA IMPERMEABILIZANTE QUE REPARA FISURAS Y GRIETAS

Adhiere en frío sobre todo tipo de soportes. Fabricada a base de materiales butílicos, lo que confiere una enorme adherencia sobre la mayor parte de materiales de construcción, a la vez que asegura durabilidad a las reparaciones por resistir condiciones extremas a la intemperie. Una vez aplicada puede pintarse.

VENTAJAS:

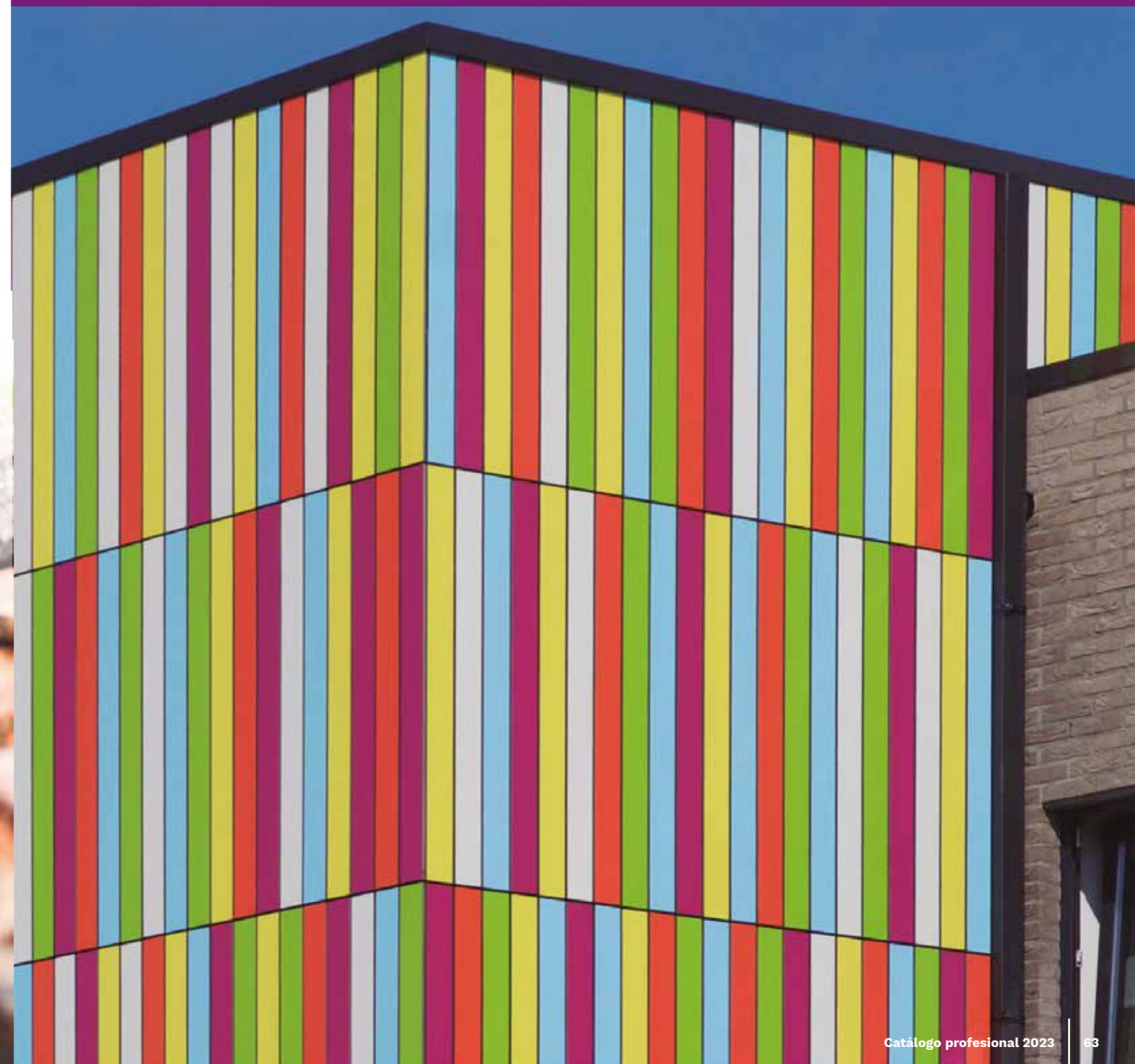
- Adhiere sobre todo tipo de soportes
- Repara grietas y fisuras
- Resistente al fuego (clasificación M1)



CÓDIGO	EAN	PRESENTACIÓN	COLOR	UDS CAJA	UDS PALET
30817030	8412663016410	Rollo de 10 m x 5 cm ancho	Aluminio	12	960
30817031	8412663016427	Rollo de 10 m x 10 cm ancho	Aluminio	6	480
30817032	8412663016434	Rollo de 10 m x 10 cm ancho	Teja	6	480



Pegado elástico de paneles



PANELTACK®

GRIS



ADHESIVO ELÁSTICO PARA PEGADO OCULTO DE PANELES HPL

Sistema especialmente desarrollado para la fijación invisible de paneles de fachada y decorativos de interiores, de diversa naturaleza tales como: HPL, aluminio composite, cerámicos y de origen natural, entre otros.

VENTAJAS:

- Fijación oculta
- Exento de disolventes e isocianatos
- Permanentemente elástico, con óptima distribución de tensiones
- Certificación KOMO, expedida por SKG - Holanda
- Excelente resistencia mecánica
- Buena resistencia a la humedad y a los agentes exteriores
- Aplicación sencilla y rápida = ahorro en costes
- Homologado por los principales fabricantes de paneles



CÓDIGO	EAN	PRESENTACIÓN	COLOR	UDS CAJA	UDS PALET
30614252	3549210008149	Cartucho 290 ml	Gris	12	1.152
30614257	8713572027239	Bolsa 600 ml	Gris	12	720

PANELTACK® HM

NEGRO



ADHESIVO MÓDULO ALTO PARA PEGADO OCULTO DE PANELES DE FIBROCEMENTO, CERÁMICA Y COMPOSITES

Sistema especialmente estudiado para la fijación invisible de paneles de fachada y decorativos de interiores, de diversa naturaleza tales como: HPL, aluminio composite, cerámicos y de origen natural, entre otros.

VENTAJAS:

- Fijación oculta
- Exento de disolventes e isocianatos
- Permanentemente elástico, con óptima distribución de tensiones
- Certificación KOMO, expedida por SKG - Holanda
- Excelente resistencia mecánica
- Buena resistencia a la humedad y a los agentes exteriores
- Aplicación sencilla y rápida = ahorro en costes
- Homologado por los principales fabricantes de paneles



CÓDIGO	EAN	PRESENTACIÓN	COLOR	UDS CAJA	UDS PALET
30132201	8713572167201	Cartucho 290 ml	Negro	12	1.152
30132181	8713572027925	Bolsa 600 ml	Negro	12	720



FOAM TAPE

NEGRO



CINTA ADHESIVA PARA EL PEGADO DE PANELES EN FACHADAS

Cinta doble cara con papel siliconado en una de ellas, especialmente diseñada como parte del Sistema PanelTack para el pegado de paneles en fachada.

VENTAJAS:

- Provee la primera fijación del panel en la fachada, mientras el adhesivo polimeriza
- Garantiza el espesor necesario de adhesivo entre el panel y la estructura de soporte (rastrel)
- Alta capacidad de adherencia
- Incluido en la certificación KOMO SKG'03.08.052.01 y SKG'03.08.056.02



CÓDIGO	EAN	PRESENTACIÓN	COLOR	UDS CAJA	UDS PALET
30182771	8713572030093	Rollos 25 m (Cinta 12mm x 3mm)	Negro	20	800

KIT DE APLICACIÓN DE IMPRIMACIÓN

JUEGO COMPLETO PARA APLICACIÓN DE IMPRIMACIONES

Un juego completo con bandeja y 10 rodillos para imprimación.



CÓDIGO	EAN	PRESENTACIÓN	UDS CAJA	UDS PALET
30182280	8713572453809	1 Bandeja + 1 rodillo + 10 rollos	1	100

IMPRIMACIONES Y LIMPIADORES

IMPRIMACIONES PARA MEJORAR LA ADHESIÓN DEL SISTEMA DE PEGADO DE PANELES

Gama completa de soluciones con homologaciones y certificaciones con los principales fabricantes de paneles de fachadas para potenciar el pegado de diferentes tipos de paneles, ya sean porosos o no porosos.

VENTAJAS:

- Homologaciones y certificaciones con los principales fabricantes de paneles de fachadas
- **Primer Paneltack:** transparente y de secado rápido (10 min) para materiales no porosos como rastreles metálicos. Además, fórmula sin isocianatos ni disolventes.
- **Primer Sx Black:** negra y de gran resistencia (UV y agua) para rastreles de madera. Importante para un vínculo duradero con el adhesivo de fachada Bostik.
- **Primer MSP:** transparente para paneles porosos y de superficies minerales como hormigón, piedra y fibrocemento.
- **Primer Q:** imprimación líquida color ámbar a base de poliuretano para paneles exclusivos Equitone Tectiva.
- **Prep G Plus:** negra de secado rápido para superficies metálicas, aluminio incluido.
- **Cleaner I y E:** limpiadores transparentes para preparación de superficies antes del pegado de fachadas.



PRODUCTO	CÓDIGO	EAN	PRESENTACIÓN	COLOR	UDS CAJA	UDS PALET
PRIMER PANELTACK	30022111	871357260216	Bote 500 ml	Transparente	6	312
PRIMER SX BLACK	30023350	8713572600203	Bote 1 l	Negro	6	360
PRIMER MSP	30022080	8713572602504	Bote 500 ml	Transparente	6	312
PRIMER Q	30612664	8713572041297	Bote 1 l	Ámbar	6	288
PREP G PLUS	30603148	8713572033254	Bote 1 l	Negro	12	600
CLEANER I	30024054	87135720313	Garrafa de 2,5 l	Transparente	2	250
CLEANER E	30023360	8713572603006	Bote 500 ml	Transparente	6	378

PANELADO EXTERIOR

Bostik presenta el sistema de pegado elástico de paneles más completo del mercado.

Permite el pegado de múltiples tipos de paneles:
fenólicos, fibrocemento, madera, composite, porcelánico, cerámicos...

¿Cómo lo instalo?



Paso 1:
Imprimir el rastrel



Paso 2:
Imprimir el panel



Paso 3:
Colocar la cinta
Foam Tape



Paso 4:
Aplicar el adhesivo



Paso 5:
Colocar el panel

Sprays Técnicos



PROTECCIÓN ZINCADOS EN FRÍO



ZINC 98%

SPRAY ZINC 98% OSCURO Z 721

Zinc 98% es un poderoso spray de galvanizado en frío, con alto contenido de zinc en su composición, capaz de formar una capa metálica de alta resistencia y una protección contra la corrosión prolongada. Zinc 98% se puede utilizar como imprimación o como acabado y retoque de superficies galvanizadas, soldadas, cortadas o perforadas.

VENTAJAS:

- Protege superficies metálicas de la oxidación
- Contiene Zinc de gran pureza (98%). Máxima protección
- Resistencia excepcional a la intemperie, salitre y agentes químicos
- Se puede pintar o dejar como acabado
- Color oscuro
- Resiste temperaturas de hasta 500 °C



CÓDIGO	EAN	PRESENTACIÓN	COLOR	UDS CAJA	UDS PALET
30613322	4001587126257	Bote 400 ml	Zinc Oscuro-Mate	12	1.008



ZINC BRILLANTE

SPRAY ZINC BRILLANTE ZB 573

Aerosol de zinc brillante indicado para la galvanización en frío y reparación de piezas dañadas por soldadura, mecanizado o corte. Color idéntico al del aluminio claro con alto brillo. Protege las superficies de la intemperie y la corrosión. Resistente hasta +120 °C. Puede ser aplicado como imprimación anticorrosiva o como pintura protectora de acabado.

VENTAJAS:

- Color galvanizado claro
- Se puede repintar
- Resistente hasta +120 °C



CÓDIGO	EAN	PRESENTACIÓN	COLOR	UDS CAJA	UDS PALET
30614631	8711595187299	Bote 400 ml	Zinc Claro-Brillante	12	1.008

PROTECCIÓN ÓXIDO

LUBRICACIÓN

IMPRIMACIÓN **GRIS****IMPRIMACIÓN GRIS PS 134**

Imprimación en spray para aluminio, acero y otras superficies metálicas. Secado rápido. Excelente adherencia y resistencia mecánica. Indicado para carrocerías de vehículos, superficies de aluminio, chapas metálicas (aluminio, zinc, cobre, etc.). Ideal para el pre-tratamiento de superficies, permitiendo el acabado en menos de 24 horas.

VENTAJAS:

- Imprimación antioxidante
- Resistente a temperaturas de hasta +130 °C (temporalmente a +200 °C)

GRIS



CÓDIGO	EAN	PRESENTACIÓN	COLOR	UDS CAJA	UDS PALET
30613329	4001587125724	Bote 400 ml	Gris	12	1.008

MULTI-LUBE **6 EN 1****MULTI LUBE 6 EN 1**

Spray multiusos, ideal para la solución de problemas relacionados con la producción, reparación y mantenimiento de equipos. Contiene un gas propulsor ecológico, no inflamable (CO₂). Penetra profundamente liberando tuercas, pernos, tornillos, elementos roscados, cadenas y piezas metálicas bloqueadas. Lubricante para rieles, uniones, cadenas, bisagras, etc.

VENTAJAS:

- Lubricación universal
- Desbloquea
- Repele humedad
- Anticorrosivo
- Elimina ruidos
- Limpia y protege



CÓDIGO	EAN	PRESENTACIÓN	UDS CAJA	UDS PALET
30613373	4001587125328	Bote 400 ml	12	1.008
30613374	4001587131121	Bote 500 ml	12	1.008

SOLDADURAS

ANTIADHERENTE DE **SOLDADURA****ANTIADHERENTE DE SOLDADURA AS 450**

Indicado para limpieza de las boquillas de soldar y protección antiadherente de las salpicaduras de soldadura proyectadas en la superficie. La superficie tratada debe limpiarse cuidadosamente antes del pulido, galvanizado, anodizado o pintado. Asegura una protección eficaz durante todo el proceso de soldadura. Prolonga la vida útil de boquillas, sopletes y soldadores. Permite una rápida sustitución y limpieza de las boquillas.

VENTAJAS:

- Evita adherencia de la soldadura
- Protege boquillas, sopletes, etc...
- Exento de silicona
- No inflamable



CÓDIGO	EAN	PRESENTACIÓN	COLOR	UDS CAJA	UDS PALET
30613325	4001587124994	Bote 400 ml	-	12	1.008

SPRAY **SILICONA****SILICONA SPRAY SL 527**

Spray lubricante no graso, ideal para su uso como agente desmoldeante y protector de plástico, madera, caucho y metales. Forma una película invisible con elevada resistencia a la temperatura. Actúa como un agente antiadherente en los carriles, cintas transportadoras, guías, canales, etc. Protege la goma, evitando el desgaste, grietas y congelación. Asegura el mantenimiento y brillo de piezas de plástico evitando el desgaste. Facilita el deslizamiento de los raíles de los asientos del coche, cinturones de seguridad y los techos. Excelente agente desmoldeante en la industria de molde.

VENTAJAS:

- Repele el agua y protege contra la oxidación y la corrosión
- Ideal como desmoldeante
- Lubricación y limpieza en rieles, plásticos, gomas, etc...
- No graso
- No endurece
- Elimina ruidos
- Reaviva plásticos y protege



CÓDIGO	EAN	PRESENTACIÓN	UDS CAJA	UDS PALET
30613382	4001587125335	Bote 400 ml	12	1.008



DESBLOQUEANTE CON MOLIBDENO

DESBLOQUEANTE CON MOLIBDENO PO 496

Soluciona de forma rápida y sin esfuerzo muchos problemas asociados a trabajos de producción, Mantenimiento y reparación de equipos. Afloja tornillos, tuercas y barros oxidados. Lubrica las piezas móviles. Elimina el ruido y protege frenos, cables flexibles y cadenas.

VENTAJAS:

- Anticorrosivo
- Lubricante, desincrustante
- Contiene Molibdeno



CÓDIGO	EAN	PRESENTACIÓN	UDS CAJA	UDS PALET
30612493	4001587125137	Bote 400 ml	12	1.008



GRASA CADENAS

GRASA PARA CADENAS CS 380

Lubricante duradero para interior o exterior de cojinetes de deslizamiento, engranajes, rodamientos, juntas, embragues, cadenas y cables de acero. Desplaza la humedad y conserva las superficies tratadas. Asegura un funcionamiento suave y silencioso de los equipos.

VENTAJAS:

- Resistente a temperaturas de entre 30 °C a +150 °C
- Protege contra la corrosión
- No gotea o mancha
- Excelente adherencia a las superficies
- Repelente de agua y humedad



CÓDIGO	EAN	PRESENTACIÓN	UDS CAJA	UDS PALET
30613378	4001587125298	Bote 400 ml	12	1.008

GRASAS



GRASA BLANCA

GRASA LUBRICANTE MULTIUSOS BLANCA WG 171

Lubricación de larga duración para maquinaria pesada sujeta a altas presiones, rodamientos, cadenas, vehículos pesados, engranajes, herramientas, automóviles, motocicletas, etc. Resistencia prolongada al agua salada.

Adecuado como lubricante de seguridad para puntos de lubricación libres de suciedad. Reduce los costes de mantenimiento de los equipos. También es adecuado para su uso como conservante, antiadherente y lubricante de bornes de baterías.

VENTAJAS:

- Para lubricaciones de elementos con alta cargas y altas temperaturas
- Resistente a temperaturas entre -30 °C y +120 °C
- Previene la corrosión
- Resiste agua salada



CÓDIGO	EAN	PRESENTACIÓN	UDS CAJA	UDS PALET
30613377	4001587125038	Bote 400 ml	12	1.008

MANTENIMIENTO

ACEITE DE MANTENIMIENTO



ACEITE DE CORTE

ACEITE DE CORTE CO 507

Indicado para lubricar y enfriar todos los procesos de corte y mecanizado. Especialmente adecuado para cortar, fresar, aserrar, taladrar, rectificar y laminar. Indicado para todo tipo de acero, hierro fundido, acero inoxidable, cobre, latón, aluminio y otras aleaciones. Optimiza el proceso de mecanizado. Prolonga la vida útil de las máquinas y herramientas. Tiene una alta resistencia a la temperatura y buena adherencia a las superficies

VENTAJAS:

- Poder de refrigeración en fricción, corte, perforación, fresado, etc...
- Permite elevada velocidad de rotación
- Biodegradable. No contiene plomo, azufre, cadmio, ni aceites minerales



CÓDIGO	EAN	PRESENTACIÓN	UDS CAJA	UDS PALET
30613231	4001587125274	Bote 400 ml	12	1.008

LIMPIEZA

LIMPIADORES



LIMPIADOR UNIVERSAL

LIMPIADOR UNIVERSAL UC 541

Producto altamente concentrado, adecuado para todos los trabajos de mantenimiento y montaje. Elimina aceite, grasa, resinas, adhesivos y suciedad de sistemas de embragues y frenos. Limpieza de piezas de motores, muelles, instalaciones eléctricas, de encendido, rodamientos y guías. Elimina manchas difíciles de tapicería y textiles (puede causar decoloración). Se recomienda realizar pruebas previas de compatibilidad en una zona no visible en plástico, superficies lacadas, caucho, textiles y otras superficies sensibles.

VENTAJAS:

- Limpiador concentrado
- Indicado para montajes y mantenimiento
- Elimina polvo, grasa, etc
- Vuelve las superficies brillantes



CÓDIGO	EAN	PRESENTACIÓN	UDS CAJA	UDS PALET
30613418	4001587125236	Bote 400 ml	12	1.008

MANTENIMIENTO DE INSTALACIONES



CONTACTOS ELÉCTRICOS

CONTACTOS ELÉCTRICOS CS 280

Ideal para el mantenimiento de los sistemas eléctricos en el sector de la automoción. CS 280 es muy versátil y se puede utilizar en numerosas aplicaciones. Desplaza la humedad y protege contra la oxidación/corrosión. Elimina las fugas de corriente y la pérdida de tensión. Mantiene los contactos, fusibles y las conexiones de los cables libres de oxidación y depósitos. Facilita el paso de la corriente eléctrica. Disuelve las resinas (no pulverizar sobre resistencias o bobinas).

VENTAJAS:

- Mantenimiento, lubricación y limpieza de contactos eléctricos
- Protege contra la oxidación/corrosión
- Protege de la humedad



CÓDIGO	EAN	PRESENTACIÓN	UDS CAJA	UDS PALET
30613233	4001587125243	Bote 400 ml	12	1.008

LIMPIEZA EN SECO



ESPUMA LIMPIADORA UNIVERSAL

ESPUMA LIMPIADORA FC 508

Espuma de limpieza multiusos. Elimina eficazmente las manchas difíciles sin dañar la superficie causadas por insectos, grasa, aceite y alquitrán. Se puede utilizar en el sector de automoción y para uso doméstico, así como para equipos deportivos como tablas de surf, bicicletas, objetos de vidrio, cromado, plástico, alfombras, moquetas y textiles. Restaura el brillo de los plásticos. No deja residuos.

VENTAJAS:

- Elimina manchas difíciles. Espuma de limpieza polivalente
- Eliminación rápida de manchas
- Uso domestico, automóviles, equipamiento deportivo, etc...



CÓDIGO	EAN	PRESENTACIÓN	UDS CAJA	UDS PALET
30613435	4001587125212	Bote 400 ml	12	1.008

PINTURA



SUPER COLOR ACRÍLICO MULTIUSOS

Pintura acrílica, de secado rápido y de larga duración.
Ideal para aplicaciones en superficies interiores y exteriores.
Excelente poder de cobertura. Acabado liso y uniforme.
Resistente a las rayadas superficiales y suave al tacto.



TAPA
INDICATIVA
DE COLOR

ACABADO
PERFECTO

SECADO
RÁPIDO



RAL	COLOR	CÓDIGO	EAN	PRESENTACIÓN	UDS CAJA	UDS PALET
RAL 1007	Amarillo	30613941	8711595093583	Bote 400 ml / C6	6	1.428
RAL 1013	Blanco Perla	30613942	8711595093620	Bote 400 ml / C6	6	1.428
RAL 1014	Marfil	30613943	8711595093644	Bote 400 ml / C6	6	1.428
RAL 1015	Marfil Claro	30613944	8711595093668	Bote 400 ml / C6	6	1.428
RAL 1021	Amarillo Cadmio	30613945	8711595093705	Bote 400 ml / C6	6	1.428
RAL 1023	Amarillo Trafico	30613946	8711595093729	Bote 400 ml / C6	6	1.428
RAL 2003	Naranja Palido	30613947	8711595093767	Bote 400 ml / C6	6	1.428
RAL 3000	Rojo Fuego	30613948	8711595093804	Bote 400 ml / C6	6	1.428
RAL 3003	Rubí	30613949	8711595093828	Bote 400 ml / C6	6	1.428
RAL 3015	Rosa Claro	30613954	8711595128933	Bote 400 ml / C6	6	1.428
RAL 3020	Rojo Tráfico	30613955	8711595102124	Bote 400 ml / C6	6	1.428
RAL 4003	Rosa	30613956	8711595161176	Bote 400 ml / C6	6	1.428
RAL 5003	Azul Zafiro	30613957	8711595128957	Bote 400 ml / C6	6	1.428
RAL 5010	Azul Genciana	30613958	8711595094047	Bote 400 ml / C6	6	1.428
RAL 5012	Azul Claro	30613959	8711595094061	Bote 400 ml / C6	6	1.428
RAL 5015	Azul Cielo	30613960	8711595094108	Bote 400 ml / C6	6	1.428
RAL 5017	Azul Trafico	30613961	8711595094122	Bote 400 ml / C6	6	1.428
RAL 6002	Verde Hoja	30613962	8711595094160	Bote 400 ml / C6	6	1.428
RAL 6005	Verde Musgo	30613963	8711595094207	Bote 400 ml / C6	6	1.428
RAL 6011	Verde	30613970	8711595128971	Bote 400 ml / C6	6	1.428
RAL 6018	Verede Prado	30613971	8711595094245	Bote 400 ml / C6	6	1.428
RAL 6029	Verde Menta	30613972	8711595128995	Bote 400 ml / C6	6	1.428
RAL 7001	Gris Plata	30613973	8711595094320	Bote 400 ml / C6	6	1.428
RAL7011	Gris Hierro	30613974	8711595129015	Bote 400 ml / C6	6	1.428
RAL 7016	Gris Antracita	30613975	8711595094344	Bote 400 ml / C6	6	1.428
RAL 7032	Gris Guijarro	30613976	8711595094405	Bote 400 ml / C6	6	1.428
RAL 7035	Gris Claro	30613977	8711595094429	Bote 400 ml / C6	6	1.428
RAL 8002	Marrón Avellana	30613978	8711595129039	Bote 400 ml / C6	6	1.428
RAL 8004	Marrón	30613979	8711595158190	Bote 400 ml / C6	6	1.428
RAL 8007	Marrón Corzo	30613980	8711595129053	Bote 400 ml / C6	6	1.428
RAL 8011	Marrón Nuez	30613986	8711595094467	Bote 400 ml / C6	6	1.428
RAL 8017	Marrón Chocolate	30613985	8711595094504	Bote 400 ml / C6	6	1.428
RAL 9005 Brillante	Negro Brillante	30613987	8711595094566	Bote 400 ml / C6	6	1.428
RAL 9005 Mate	Negro Mate	30613992	8711595094566	Bote 400 ml / C6	6	1.428
RAL 9005 Satinado	Negro Satinado	30614809	8711595146487	Bote 400 ml / C6	6	1.428
RAL 9006	Aluminio Blanco	30613988	8711595094627	Bote 400 ml / C6	6	1.428
RAL 9010 Brillante	Blanco Brillante	30613989	8711595094641	Bote 400 ml / C6	6	1.428
RAL 9010 Mate	Blanco Mate	30613993	8711595094665	Bote 400 ml / C6	6	1.428
TRANS	Transparente	30613990	8711595094801	Bote 400 ml / C6	6	1.428
TRANS MATE	Transparente Mate	30613994	8711595094825	Bote 400 ml / C6	6	1.428
BLANCO Electrodomésticos	Blanco electrodoméstico	30613991	8711595094726	Bote 400 ml / C6	6	1.428

ALTAS TEMPERATURAS



Césped Artificial

ALTAS
TEMPERATURAS

ALTAS TEMPERATURAS AT 800

Esmalte especial con resina de silicona, resistente a altas temperaturas, para interior y exterior. Resistentes a la intemperie, a la luz y a altas temperaturas (+650 °C con picos de +800 °C (colores) o +350 °C (transparente). Además, no amarillea. Estos productos son ideales para silenciadores, colectores, radiadores, chimeneas, estufas, hornos...

VENTAJAS:

- Alto poder de cobertura
- Pintar piezas que sufran altas temperaturas como pinzas de frenos, tubos de escape...
- Tapa de seguridad patentada a "prueba de niños" y del color real de la pintura
- Interior/exterior



CÓDIGO	EAN	PRESENTACIÓN	COLOR	UDS CAJA	UDS PALET
30613390	8711595129770	Bote 400 ml	Antracita	12	1.008
30613391	8711595095228	Bote 400 ml	Blanco	12	1.008
30613392	8711595095242	Bote 400 ml	Negro	12	1.008
30613393	8711595160599	Bote 400 ml	Rojo	12	1.008
30613394	8711595095280	Bote 400 ml	Transparente	12	1.008

INSTALACIÓN PERMANENTE

- ✓ RESISTENTE
- ✓ SENCILLO
- ✓ PROFESIONAL



ADHESIVOS DECO GREEN

ADHESIVOS PARA EL ENCOLADO DE CÉSPED ARTIFICIAL

La gama más extensa de adhesivos para el encolado de césped artificial. Disponible en una amplia oferta de formatos, permite cubrir todas las necesidades, desde pequeñas reparaciones hasta grandes instalaciones.

VENTAJAS:

- Color verde o ámbar
- Alta resistencia a la intemperie y a temperaturas extremas (-40 °C a +120 °C)
- Opciones monocomponentes y libres de isocianatos

VÍDEO DEMO



PRODUCTO	CÓDIGO	EAN	PRESENTACIÓN	COLOR	UDS CAJA	UDS PALET
Monocomponente	30606979	8412663069799	Bote Deco Green 1 Kg	Verde	6	462
	30610987	8412663109877	Bote Deco Green 4 Kg	Verde	1	80
Biocomponente	30604338	8412663043386	Bote Deco Green 6 Kg	Verde	1	72
	30605906	8412663059066	Bote Deco Green 13 Kg	Verde	1	44
Cartucho	30604330	8412663043300	Cartucho Deco Green 290 ml	Verde	12	1.152
Biberón	30605555	8412663055556	Adhesivo Césped & Madera 750 ml	Ámbar	6	376



BANDA DE UNIÓN PERMANENTE PREMIUM GEOTEXTIL

GEOTEXTIL DE ALTA CALIDAD, ALTO TRÁNSITO

Se caracteriza por una gran estabilidad dimensional (no contrae ni dilata) y una gran resistencia a la humedad. Incorpora núcleo, para facilitar de este modo el desenrollado de ésta y el trabajo de aplicación del adhesivo.

VENTAJAS:

- Fácil de extender (enrollada en un núcleo)
- Alta estabilidad dimensional
- Recomendable para césped artificial de **alto tránsito**, por ejemplo; zonas de piscina, zonas de juegos y grandes jardines



PRODUCTO	CÓDIGO	EAN	PRESENTACIÓN	COLOR	UDS CAJA	UDS PALET
Premium Geotextil	30817118	8412663171188	Banda de Unión 30 cm x 10 m	Blanco	1	240
	30817033	8412663016618	Banda de Unión 30 cm x 30 m	Blanco	1	180
	30817009	8412663014294	Banda de Unión 30 cm x 100 m	Blanco	1	36
Standard	30610989	8412663109891	Banda de Unión 30 cm x 10 m (Uso residencial)	Verde	9	432
	30610990	8412663109907	Banda de Unión 30 cm x 20 m (Uso residencial)	Verde	9	216



BANDA DE UNIÓN PERMANENTE STANDARD

USO RESIDENCIAL, BAJO TRÁNSITO

Banda de unión para rollos de césped artificial de nivel medio y bajo confort. Contiene núcleo para una mejor aplicación y desenrollado de la banda.

VENTAJAS:

- Alta durabilidad
- Resistente a la humedad
- Recomendable para césped artificial de **bajo tránsito**, por ejemplo; terrazas, áticos y pequeños jardines





DECO GREEN

¡PEGA TU CÉSPED ARTIFICIAL CON FACILIDAD!

INSTALACIÓN PERMANENTE

Zonas deportivas, de piscinas, de juego y grandes jardines

INSTALACIÓN TEMPORAL

Terrazas, balcones, áticos, pequeños jardines y zonas interiores

MÁXIMA CALIDAD Y RESISTENCIA



GAMA PREMIUM GAMA STANDARD

★★★★ RESISTENTE AL TRÁFICO
★★★ FÁCIL PREPARACIÓN

MÁXIMA RAPIDEZ Y FACILIDAD



GAMA PREMIUM GAMA STANDARD

★★★★ RESISTENTE AL TRÁFICO
★★★★ RESISTENTE A LA INTEMPERIE

¿CUÁNTO NECESITO?

DEBEMOS CALCULAR LOS METROS LINEALES (mL) DE JUNTA NECESARIOS PARA LA INSTALACIÓN DE CÉSPED ARTIFICIAL:

-Por cada mL de junta son necesarios 0,25 kg de adhesivo.
-Por cada mL de junta es necesario 1 m de banda de unión.

-Por cada mL de junta es necesario 1 m de banda de unión artificial.
-Por cada mL de junta es necesario 1 m de cinta doble cara.

¿CÓMO LO INSTALO?



1. Extender los rollos de césped artificial.
2. Insertar la banda de unión entre los rollos.



3. Aplicar el adhesivo con espátula sobre la banda de unión.
4. Pegar los remates con el cartucho.



3. Unir los rollos de césped artificial con la banda de unión.
4. Pegar el césped al suelo con la cintadoble cara.
5. ¡¡ Desmóntalo cuando quieras !!

INSTALACIÓN TEMPORAL

- ✓ FÁCIL
- ✓ LIMPIO
- ✓ RÁPIDO



CINTA DOBLE CARA DECO GREEN

REMOVIBLE CON GRAN CAPACIDAD ADHESIVA

Cinta de doble cara con gran capacidad adhesiva en ambas caras, para un pegado de alta calidad de césped artificial en pavimentos existentes. Su fórmula removible, permite quitar el césped pegado de una manera fácil y limpia.

- VENTAJAS:**
- Fácilmente removible
 - Fácil de instalar
 - Instalación rápida



BANDA DE UNIÓN TEMPORAL PREMIUM BUTÍLICA

BUTÍLICA, ALTO TRÁNSITO

Cinta de butilo geotextil de alta calidad para la colocación de césped artificial, de una sola cara para una conexión sólida entre el sustrato y el césped artificial.

- VENTAJAS:**
- Removible
 - Fácil de aplicar, sin herramientas
 - Fuerte, durable y resistente a la intemperie
 - Recomendable para césped artificial de **alto tránsito** como zonas de piscina, juegos y grandes jardines.

BANDA DE UNIÓN TEMPORAL STANDARD

VELO FIBROSO, BAJO TRÁNSITO

Cinta de unión autoadhesiva de velo fibroso para una buena unión entre los rollos de césped artificial.

- VENTAJAS:**
- Fácilmente removible
 - Cinta precortada para facilitar la instalación, sin herramientas
 - Recomendable para instalaciones de **bajo tránsito** en terrazas decorativas como terrazas, balcones e interiores



PRODUCTO	CÓDIGO	EAN	PRESENTACIÓN	COLOR	UDS CAJA	UDS PALET
Cinta doble cara	30817117	8412663171171	Cinta Doble Cara Deco Green 5 cm x 10 m	Blanco	12	1.452
Premium Butílica	30611342	8412663113423	Banda de Unión Ad. Butílica Deco Green 15 cm x 5 m	Negro	4	320
	30611343	8412663113430	Banda de Unión Ad. Butílica Deco Green 15 cm x 10 m	Negro	4	196
Standard	30817116	8412663171164	Banda de Unión Adhesiva Deco Green 15 cm x 5 m	Verde	10	600
	3061099	8412663109921	Banda de Unión Adhesiva Deco Green 15 cm x 10 m	Verde	4	320

LIMPIEZA DE MANOS & HERRAMIENTAS

PASTA LAVA MANOS

Indicada para eliminar eficazmente la suciedad de la piel, recomendada para uso frecuente, no atasca tuberías y su formulación de micro grano deja la piel suave.



DERMATOLÓGICAMENTE TESTADA



TOALLITAS DE LIMPIEZA

Toallitas de limpieza rápida, prácticas y altamente efectivas. Eliminan silicona fresca, espuma fresca, pintura fresca, aceite y grasas. Limpieza de herramientas y superficies.

ELIMINA ACEITE, GRASAS Y SUCIEDAD

PRODUCTO	CÓDIGO	EAN	PRESENTACIÓN	UDS CAJA	UDS PALET
Toallitas	30612780	8711595210683	Bote 80 toallitas	6	432
Pasta lava manos	30612489	8711595179645	Bote 4 l	4	192

Papel Pintado



PREPARACIÓN DEL SOPORTE



QUITA PAPEL

ELIMINA TODO TIPO DE PAPELES

Quita Papel de Bostik permite remover eficazmente todos los papeles pintados, incluso en superficies de difícil acceso (ángulos, esquinas, bajo techos, detrás de radiadores o instalaciones...).

En fórmula gel.

VENTAJAS:

- No gotea
- Ideal zonas de difícil acceso
- Muy eficaz



AZUL

CÓDIGO	EAN	PRESENTACIÓN	COLOR	UDS CAJA	UDS PALET
30608970	8412663089704	Spray 1 l Gel	Azul	12	324

IMPRIMACIÓN PARA EMPAPELAR Y PINTAR

PREPARA TODO TIPO DE SOPORTES: ABSORBENTES Y NO ABSORBENTES

Imprimación para empapelar de Bostik asegura una correcta adherencia del papel en cualquier soporte, ya sea muy poroso (yeso, madera, hormigón...) o poco poroso (restos de pintura, melaminas, estratificados, metal...).

VENTAJAS:

- Regula la porosidad de los soportes antes de aplicar papeles pintados y pinturas
- Blanco una vez seco
- Refuerza en el encolado



BLANCO

CÓDIGO	EAN	PRESENTACIÓN	COLOR	UDS CAJA	UDS PALET
30615264	8412663146018	Bote 1 l	Blanco	5	360

Bostik presenta la primera gama de adhesivos del mercado con indicador de **color rosa** durante su aplicación

PEGADO

ROSA



COLA PAPELES PINTADOS

ADHESIVO PARA TODO TIPO DE PAPELES PINTADOS

Cola con indicador de color rosa concebida especialmente para una instalación fácil de todo tipo de papel pintado (papel tejido sin tejer, vinílicos, ligeros, dúplex...). El color rosa de la cola permite identificar fácilmente la zona en la que se ha aplicado.

* Certificado disponible para formatos listos al uso.

VÍDEO DEMO



VENTAJAS:

- Cola rosa durante la aplicación, transparente una vez seca
- Aplicable en muebles y puertas
- Aplicable en ambientes húmedos: cocinas y baños



CÓDIGO	EAN	PRESENTACIÓN	COLOR	UDS CAJA	UDS PALET
30608320	8412663083207	Bote 1 Kg (listo al uso)	Rosa	12	324
30608317	8412663083177	Bote 3 Kg (listo al uso)	Rosa	1	126
30608969	8412663089698	Bote 5 Kg (listo al uso)	Rosa	1	72
30608967	8412993089672	Caja 300 g (en polvo)	Rosa	30	1.200



COLA PAPELES PINTADOS

ADHESIVO PARA TODO TIPO DE PAPEL PINTADO

Cola Reparadora de Bostik pega todo tipo de papel pintado incluso en las zonas de difícil acceso como: esquinas, ángulos, zócalos...

VENTAJAS:

- Cola blanca durante la aplicación, transparente una vez seca
- Ideal para esquinas y juntas de empapelado
- Eficaz en zonas húmedas: baños y cocinas



BLANCO

CÓDIGO	EAN	PRESENTACIÓN	COLOR	UDS CAJA	UDS PALET
30619120	8412663089681	Tubo 100 g	Blanco	20	1.500

Accesorios



PISTOLA MK5 SKELETON

PISTOLA MANUAL PARA
CARTUCHOS



PISTOLA MSK H600

PISTOLA MANUAL PARA
BOLSAS



PISTOLA AIRFLOW POLIVALENTE

PISTOLA NEUMÁTICA



PISTOLA MID

PISTOLA MANUAL PARA
POLIESPUMAS

FONDO DE JUNTA

Perfil de espuma de polietileno para el relleno de juntas de conexión y expansión alrededor de ventanas, puertas, paredes, techos, bañeras y platos de duchas. Permite rellenar el fondo del espacio entre dicha junta y la superficie.



BLISTER CÁNULAS CARTUCHO



BLISTER CÁNULAS BOLSAS

	CÓDIGO	EAN	PRESENTACIÓN	COLOR	UDS CAJA
Pistola MK5 SKELETON	30618906	8711595217446	Cartuchos - Manual	Azul	1
Pistola MSK H600	30618881	8711595217507	Bolsas - Manual	Plateada	1
Pistola Airflow Polivalente	30619268	05021009999503	Cartuchos bolsas - Neumática	Plateada	1
Pistola MID	30619000	8711595217743	Poliespumas - Manual	Negra	1
Fondo de junta	30817004	8412663010845	Ø 10 mm - Caja con 1150 m lineales	Gris	1
	30817001	8412663010814	Ø 15 mm - Caja con 550 m lineales	Gris	1
	30817003	8412663010838	Ø 20 mm - Caja con 350 m lineales	Gris	1
	30817002	8412663010821	Ø 25 mm - Caja con 200 m lineales	Gris	1
	30817005	8412663010852	Ø 30 mm - Caja con 160 m lineales	Gris	1
Cánulas cartucho	30606237	8412663062455	Blister cánulas cartuchos	-	10
Cánulas bolsas	30606245	8412663062370	Blister cánulas bolsas	-	12