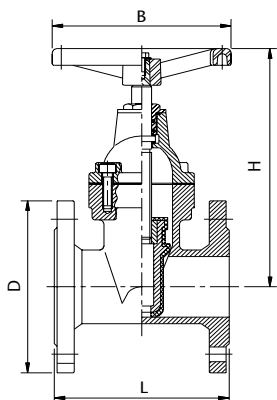


500

VÁLVULA DE COMPUERTA CIERRE ELÁSTICO - BRIDADA



| DN | D mm. | L mm. | B mm. | H mm. | Nº AGUJEROS x d mm. | PESO Kg. | COD. |
|-----|-------|-------|-------|-------|---------------------|----------|----------|
| 40 | 150 | 140 | 200 | 220 | 4 x 19 | 7,5 | VF500040 |
| 50 | 165 | 150 | 200 | 220 | 4 x 19 | 9,0 | VF500050 |
| 65 | 185 | 170 | 200 | 255 | 4 x 19 | 12,0 | VF500065 |
| 80 | 200 | 180 | 254 | 280 | 8 x 19 | 14,0 | VF500080 |
| 100 | 220 | 190 | 254 | 320 | 8 x 19 | 20,0 | VF500100 |
| 125 | 250 | 200 | 315 | 355 | 8 x 19 | 23,0 | VF500125 |
| 150 | 285 | 210 | 315 | 400 | 8 x 23 | 32,0 | VF500150 |
| 200 | 340 | 230 | 315 | 510 | 8 x 23 | 52,0 | VF500201 |
| 200 | 340 | 230 | 315 | 510 | 12 x 23 | 52,0 | VF500200 |
| 250 | 395 | 250 | 406 | 600 | 12 x 23 | 85,0 | VF500251 |
| 250 | 405 | 250 | 406 | 600 | 12 x 28 | 85,0 | VF500250 |
| 300 | 445 | 270 | 406 | 680 | 12 x 23 | 106,0 | VF500301 |
| 300 | 460 | 270 | 406 | 680 | 12 x 28 | 106,0 | VF500300 |
| 350 | 520 | 290 | 500 | 810 | 16 x 28 | 184,0 | VF500350 |
| 400 | 580 | 310 | 500 | 890 | 16 x 31 | 210,0 | VF500400 |
| 500 | 715 | 350 | 650 | 1065 | 20 x 34 | 419,0 | VF500500 |

■ PN 10
 ■ PN 10/16
 ■ PN 16

CARACTERÍSTICAS TÉCNICAS

- Presión de trabajo: PN 16.
- Temperatura de trabajo: 0° C a 80° C.
- Construidas según: DIN 3352/F4 (EN 1171).
- Bridas según: DIN EN 1092-2 PN 10/16.
- Distancia entre bridas: DIN 3202-1 F4 (EN 558-1 Serie 14).
- Protección interna y externa "EPOXY".

COMPONENTES

Cuerpo: Fundición Nodular GGG 50 (EN-GJS-500-7)

Tapa: Fundición Nodular GGG 50 (EN-GJS-500-7)

Compuerta: Fundición Nodular GGG 50 (EN-GJS-500-7)

Recubrimiento Compuerta: EPDM

Eje: Acero Inoxidable AISI 420

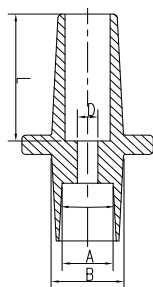
Junta: O-Ring (NBR)

Tornillería: Acero Inoxidable A2

Volante: Fundición Nodular GGG 50 (EN-GJS-500-7)

505

CUADRILLO MANIOBRA PARA VÁLVULA DE COMPUERTA Ref. 500



| DN | A mm. | B mm. | D mm. | L mm. | COD. |
|-----------------|-------|-------|-------|-------|----------|
| 40 - 50 - 65 | 14 | 30 | 10 | 63 | VF505050 |
| 80 | 17 | 36 | 10 | 63 | VF505080 |
| 100 - 125 - 150 | 19 | 41 | 10 | 63 | VF505125 |
| 200 | 24 | 51 | 10 | 63 | VF505200 |
| 250 - 300 | 27 | 58 | 12 | 63 | VF505250 |
| 350 - 400 | 27 | 56 | 12 | 75 | VF505350 |
| 500 | 32 | 56 | 12 | 75 | VF505500 |

COMPONENTES

Cuerpo: Fundición Nodular GGG 50 (EN-GJS-500-7)



93 699 46 04



pedidos@suministrosrado.com www.suministrosrado.com