

DFG300 Automatic or Manual Actuated Boiler Blowdown Valves

Añadir ...

ANUNCIO



Cert. No. LRQ 0963008

ISO 9001

spirax sarco

TI-P405-37
 AB Issue 5

Válvula de purga de fondo de caldera con actuador o manual DFG300

Descripción

La válvula DFG300 de Spirax Sarco está diseñada específicamente para eliminar los sólidos en suspensión y lodos del fondo de calderas de vapor. La DFG300 está disponible con accionamiento manual y accionamiento automático con aire o agua, a ésta además se le puede montar una palanca para accionamiento manual. La válvula cierra a falta de aire y la versión manual puede convertirse fácilmente en versión automática.

Cuando se usa con un controlador de purga de Spirax Sarco, la versión automática proporciona un control temporizado de purga de fondo, asegurando que la purga de fondo se realiza con el mínimo de pérdidas de calor.

La válvula se puede montar con una caja de interruptores mecánicos. Esta caja de interruptores puede conectarse al controlador de purga o sistema BMS para indicar cuando la válvula no ha cerrado. Debe usarse una electroválvula de 1/4" BSP de 3 vías que puede montarse directamente en el actuador.

Principales características

- Fácil de convertir de funcionamiento manual a automático.
- Sellos de vástago autoajustables para la limpieza del vástago
- Diseñada específicamente para aplicaciones de purga de caldera
- La presión del fluido ayuda a cerrar

Modelos disponibles

DFG300A DN25, DN32, DN40 y DN50 cuerpo en acero accionado por aire/agua, con palanca de accionamiento manual.

DFG300AX DN25 cuerpo en acero inoxidable accionado por aire/agua, con palanca de accionamiento manual.

* **DFG300M** DN25, DN32, DN40 y DN50 cuerpo en acero, válvula con accionamiento manual por palanca

* **DFG300MX** DN25 cuerpo en acero inoxidable, válvula con accionamiento manual por palanca.

* **Nota:** Las DFG300M y DFG300MX pueden ser automatizadas.

Extras opcionales:

- Temporizador automático de purgas de fondo.
- Electroválvula 3 vías.
- Interruptor mecánico (con kit de montaje).
- Kit actuador neumático para conversión a Automático.

Normativas

Este producto cumple totalmente con los requisitos de la Directiva Europea de Equipos a Presión 97/23/EC.

Certificados

Dispone de certificado EN 10204 3.1.

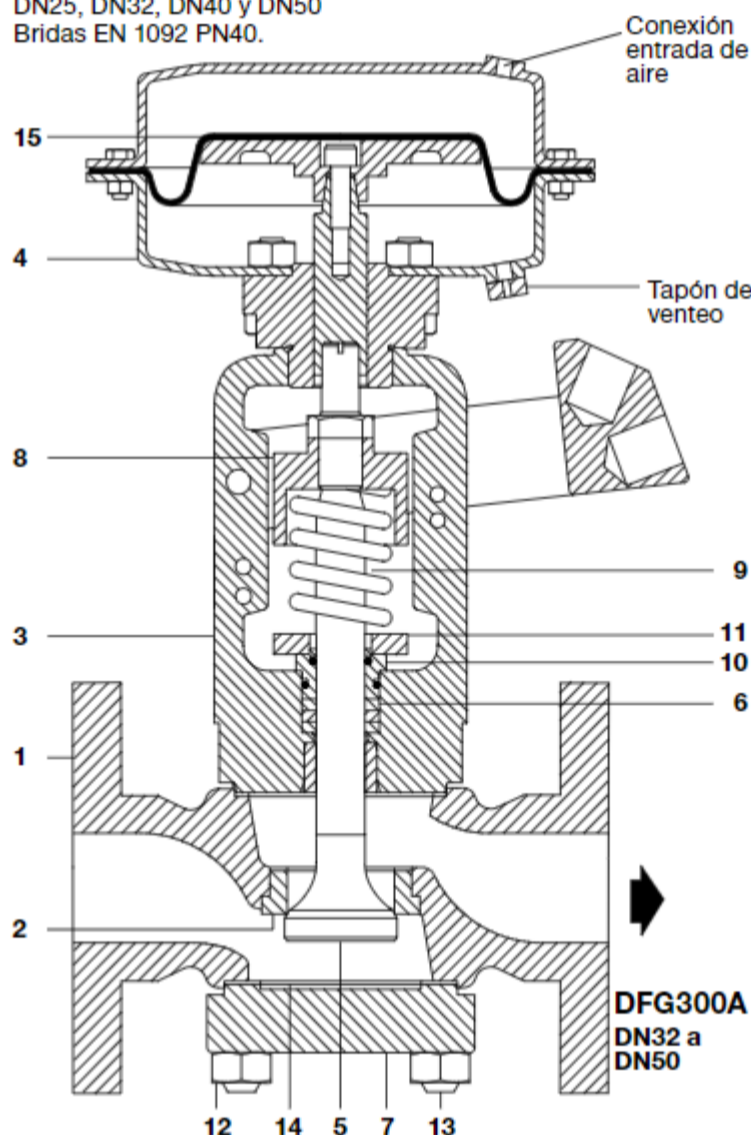
Nota: Los certificados/requerimientos de inspección deben solicitarse con el pedido

Datos técnicos

Electro-válvula	Alimentación	24 Vcc, 24 Vca, 230 Vca o 110 Vca
	Protección (con conector)	IP65
Interruptor	Alimentación	600 Vca y 250 Vcc máx.

Tamaños y conexiones

DN25, DN32, DN40 y DN50
Bridas EN 1092 PN40.



Materiales

No. Parte		Material	
1	Cuerpo	A o M	Acero GP 240 GH
		AX o MX	Acero inoxidable AISI 316
2	Asiento	DN25	Acero inox. estallitado ASTM A479 316
		DN32-DN50	Acero inoxidable BS 970 431 S29
3	Tapa/yugo	Acero	GP 240 GH
4	Alojamiento diafragma	Acero prensado	
5	Obturador	Acero inox. estallitado	ASTM A479 316

ANUNCIO



Info

Info

Info

Info

Info

Es la categoría para este documento correcto?



Documentos relacionados

Válvula de Purga con accionamiento Automático o Manual

La válvula de purga VP3203 ha sido diseñada especialmente para aplicaciones de purga y eliminación de concentraciones de sólidos en calderas, a fin de prevenir problemas y daños ocasionados por incrustaciones y sedimentaciones en el paquete de tubos de la caldera. Este tipo de válvula incorpora actuador neumático para propósitos de automatizar el procedimiento a los tiempos de purga mediante aplicaciones de control con Finer o PLC. Además, posee palanca mecánica para accionamiento manual de la válvula en caso de que lo requiera.

CARACTERÍSTICAS

- Cuerpo robusto en acero carbono A235
- Actúo y calibrado en acero inoxidable endurecido y de alta calidad para prevenir fugas por erosión
- Pasaje seguro para mantener posición de apertura en manual
- Cuerpo clase DIN PN25 o PN50
- Sello de anillo con estructura tórica 400V

Válvula de Purga con accionamiento Automático o...

EWH 30

Dimensiones estándar (mm)

Dimensiones estándar (mm)	240 x 130
Material	Acero inoxidable
Tamaño estándar	3/4"
Presión de trabajo	10 bar
Temperatura máxima	150°C
Temperatura mínima	-20°C
Material del cuerpo	Acero inoxidable
Material del asiento	PTFE
Material del sello	PTFE
Material de la tórica	PTFE
Material del actuador	Acero inoxidable
Material del eje	Acero inoxidable
Material del tornillo	Acero inoxidable
Material del perno	Acero inoxidable
Material del tornillo de ajuste	Acero inoxidable
Material del tornillo de fijación	Acero inoxidable
Material del tornillo de fijación superior	Acero inoxidable
Material del tornillo de fijación inferior	Acero inoxidable
Material del tornillo de fijación lateral	Acero inoxidable
Material del tornillo de fijación posterior	Acero inoxidable
Material del tornillo de fijación superior lateral	Acero inoxidable
Material del tornillo de fijación inferior lateral	Acero inoxidable
Material del tornillo de fijación lateral superior	Acero inoxidable
Material del tornillo de fijación lateral inferior	Acero inoxidable
Material del tornillo de fijación posterior superior	Acero inoxidable
Material del tornillo de fijación posterior inferior	Acero inoxidable
Material del tornillo de fijación lateral superior posterior	Acero inoxidable
Material del tornillo de fijación lateral inferior posterior	Acero inoxidable
Material del tornillo de fijación superior posterior lateral	Acero inoxidable
Material del tornillo de fijación inferior posterior lateral	Acero inoxidable
Material del tornillo de fijación lateral superior posterior lateral	Acero inoxidable
Material del tornillo de fijación lateral inferior posterior lateral	Acero inoxidable

EWH 30 EF/90 5G AI TR

VÁLVULAS DE ESCAPE RÁPIDO Serie 4050

1.19 x 0.1

Acción directa
Acción directa
Acción directa
Acción directa
Acción directa
Acción directa
Acción directa
Acción directa

DATOS TÉCNICOS

Material	Acero inoxidable
Temperatura máxima	150°C
Temperatura mínima	-20°C
Presión de trabajo	10 bar
Material del cuerpo	Acero inoxidable
Material del asiento	PTFE
Material del sello	PTFE
Material de la tórica	PTFE
Material del actuador	Acero inoxidable
Material del eje	Acero inoxidable
Material del tornillo	Acero inoxidable
Material del perno	Acero inoxidable
Material del tornillo de ajuste	Acero inoxidable
Material del tornillo de fijación	Acero inoxidable
Material del tornillo de fijación superior	Acero inoxidable
Material del tornillo de fijación inferior	Acero inoxidable
Material del tornillo de fijación lateral	Acero inoxidable
Material del tornillo de fijación posterior	Acero inoxidable
Material del tornillo de fijación superior lateral	Acero inoxidable
Material del tornillo de fijación inferior lateral	Acero inoxidable
Material del tornillo de fijación lateral superior	Acero inoxidable
Material del tornillo de fijación lateral inferior	Acero inoxidable
Material del tornillo de fijación posterior superior	Acero inoxidable
Material del tornillo de fijación posterior inferior	Acero inoxidable
Material del tornillo de fijación lateral superior posterior	Acero inoxidable
Material del tornillo de fijación lateral inferior posterior	Acero inoxidable
Material del tornillo de fijación lateral superior posterior lateral	Acero inoxidable
Material del tornillo de fijación lateral inferior posterior lateral	Acero inoxidable

VÁLVULAS DE ESCAPE RÁPIDO Serie 4050

TALLERES GUILLERMO BLEIF S.R.L.

FUNDADA EN 1977

Industria 242 - (7427) Buenos Aires - ARGENTINA
Tel. (54 11) 4646-2742 (Ext.) Fax: (54 11) 4646-1797
E-Mail: tgu@bleif.com.ar / www.bleif.com.ar

PRESOSTATOS NEUMÁTICOS

Modelo 4R 125

Características generales:

- Tipo: Presostato neumático
- Material: Acero inoxidable
- Presión de trabajo: 10 bar
- Temperatura máxima: 150°C
- Temperatura mínima: -20°C
- Material del cuerpo: Acero inoxidable
- Material del asiento: PTFE
- Material del sello: PTFE
- Material de la tórica: PTFE
- Material del actuador: Acero inoxidable
- Material del eje: Acero inoxidable
- Material del tornillo: Acero inoxidable
- Material del perno: Acero inoxidable
- Material del tornillo de ajuste: Acero inoxidable
- Material del tornillo de fijación: Acero inoxidable
- Material del tornillo de fijación superior: Acero inoxidable
- Material del tornillo de fijación inferior: Acero inoxidable
- Material del tornillo de fijación lateral: Acero inoxidable
- Material del tornillo de fijación posterior: Acero inoxidable
- Material del tornillo de fijación superior lateral: Acero inoxidable
- Material del tornillo de fijación inferior lateral: Acero inoxidable
- Material del tornillo de fijación lateral superior: Acero inoxidable
- Material del tornillo de fijación lateral inferior: Acero inoxidable
- Material del tornillo de fijación posterior superior: Acero inoxidable
- Material del tornillo de fijación posterior inferior: Acero inoxidable
- Material del tornillo de fijación lateral superior posterior: Acero inoxidable
- Material del tornillo de fijación lateral inferior posterior: Acero inoxidable
- Material del tornillo de fijación lateral superior posterior lateral: Acero inoxidable
- Material del tornillo de fijación lateral inferior posterior lateral: Acero inoxidable

Presostato Neumático 4 - Talleres Guillermo Bleif

TALLERES GUILLERMO BLEIF S.R.L.

FUNDADA EN 1977

Industria 242 - (7427) Buenos Aires - ARGENTINA
Tel. (54 11) 4646-2742 (Ext.) Fax: (54 11) 4646-1797
E-Mail: tgu@bleif.com.ar / www.bleif.com.ar

PRESOSTATOS NEUMÁTICOS

Modelo 2R 125

Características generales:

- Tipo: Presostato neumático
- Material: Acero inoxidable
- Presión de trabajo: 10 bar
- Temperatura máxima: 150°C
- Temperatura mínima: -20°C
- Material del cuerpo: Acero inoxidable
- Material del asiento: PTFE
- Material del sello: PTFE
- Material de la tórica: PTFE
- Material del actuador: Acero inoxidable
- Material del eje: Acero inoxidable
- Material del tornillo: Acero inoxidable
- Material del perno: Acero inoxidable
- Material del tornillo de ajuste: Acero inoxidable
- Material del tornillo de fijación: Acero inoxidable
- Material del tornillo de fijación superior: Acero inoxidable
- Material del tornillo de fijación inferior: Acero inoxidable
- Material del tornillo de fijación lateral: Acero inoxidable
- Material del tornillo de fijación posterior: Acero inoxidable
- Material del tornillo de fijación superior lateral: Acero inoxidable
- Material del tornillo de fijación inferior lateral: Acero inoxidable
- Material del tornillo de fijación lateral superior: Acero inoxidable
- Material del tornillo de fijación lateral inferior: Acero inoxidable
- Material del tornillo de fijación posterior superior: Acero inoxidable
- Material del tornillo de fijación posterior inferior: Acero inoxidable
- Material del tornillo de fijación lateral superior posterior: Acero inoxidable
- Material del tornillo de fijación lateral inferior posterior: Acero inoxidable
- Material del tornillo de fijación lateral superior posterior lateral: Acero inoxidable
- Material del tornillo de fijación lateral inferior posterior lateral: Acero inoxidable

Presostato Neumático 2 - Talleres Guillermo Bleif

Válvula de bloqueo, Serie QR1-ASK

Características generales:

- Tipo: Válvula de bloqueo
- Material: Acero inoxidable
- Presión de trabajo: 10 bar
- Temperatura máxima: 150°C
- Temperatura mínima: -20°C
- Material del cuerpo: Acero inoxidable
- Material del asiento: PTFE
- Material del sello: PTFE
- Material de la tórica: PTFE
- Material del actuador: Acero inoxidable
- Material del eje: Acero inoxidable
- Material del tornillo: Acero inoxidable
- Material del perno: Acero inoxidable
- Material del tornillo de ajuste: Acero inoxidable
- Material del tornillo de fijación: Acero inoxidable
- Material del tornillo de fijación superior: Acero inoxidable
- Material del tornillo de fijación inferior: Acero inoxidable
- Material del tornillo de fijación lateral: Acero inoxidable
- Material del tornillo de fijación posterior: Acero inoxidable
- Material del tornillo de fijación superior lateral: Acero inoxidable
- Material del tornillo de fijación inferior lateral: Acero inoxidable
- Material del tornillo de fijación lateral superior: Acero inoxidable
- Material del tornillo de fijación lateral inferior: Acero inoxidable
- Material del tornillo de fijación posterior superior: Acero inoxidable
- Material del tornillo de fijación posterior inferior: Acero inoxidable
- Material del tornillo de fijación lateral superior posterior: Acero inoxidable
- Material del tornillo de fijación lateral inferior posterior: Acero inoxidable
- Material del tornillo de fijación lateral superior posterior lateral: Acero inoxidable
- Material del tornillo de fijación lateral inferior posterior lateral: Acero inoxidable

Válvula de bloqueo, Serie QR1-ASK

ROEMHELD

Edición 01/12
C 2.320

Válvula distribuidora para nominal 4 accionamiento manual, presión máx. de servicio 900 bar

Características:

- Tipo de accionamiento: Válvula de accionamiento manual
- Material: Acero inoxidable
- Presión de trabajo: 10 bar
- Temperatura máxima: 150°C
- Temperatura mínima: -20°C
- Material del cuerpo: Acero inoxidable
- Material del asiento: PTFE
- Material del sello: PTFE
- Material de la tórica: PTFE
- Material del actuador: Acero inoxidable
- Material del eje: Acero inoxidable
- Material del tornillo: Acero inoxidable
- Material del perno: Acero inoxidable
- Material del tornillo de ajuste: Acero inoxidable
- Material del tornillo de fijación: Acero inoxidable
- Material del tornillo de fijación superior: Acero inoxidable
- Material del tornillo de fijación inferior: Acero inoxidable
- Material del tornillo de fijación lateral: Acero inoxidable
- Material del tornillo de fijación posterior: Acero inoxidable
- Material del tornillo de fijación superior lateral: Acero inoxidable
- Material del tornillo de fijación inferior lateral: Acero inoxidable
- Material del tornillo de fijación lateral superior: Acero inoxidable
- Material del tornillo de fijación lateral inferior: Acero inoxidable
- Material del tornillo de fijación posterior superior: Acero inoxidable
- Material del tornillo de fijación posterior inferior: Acero inoxidable
- Material del tornillo de fijación lateral superior posterior: Acero inoxidable
- Material del tornillo de fijación lateral inferior posterior: Acero inoxidable
- Material del tornillo de fijación lateral superior posterior lateral: Acero inoxidable
- Material del tornillo de fijación lateral inferior posterior lateral: Acero inoxidable

- Römheld GmbH Friedrichshütte

spirax sarco

Válvulas de control SA en hierro fundido KA31, KA33, KB31, KB33 y KC31

Características:

- Tipo: Válvula de control
- Material: Hierro fundido
- Presión de trabajo: 10 bar
- Temperatura máxima: 150°C
- Temperatura mínima: -20°C
- Material del cuerpo: Hierro fundido
- Material del asiento: PTFE
- Material del sello: PTFE
- Material de la tórica: PTFE
- Material del actuador: Acero inoxidable
- Material del eje: Acero inoxidable
- Material del tornillo: Acero inoxidable
- Material del perno: Acero inoxidable
- Material del tornillo de ajuste: Acero inoxidable
- Material del tornillo de fijación: Acero inoxidable
- Material del tornillo de fijación superior: Acero inoxidable
- Material del tornillo de fijación inferior: Acero inoxidable
- Material del tornillo de fijación lateral: Acero inoxidable
- Material del tornillo de fijación posterior: Acero inoxidable
- Material del tornillo de fijación superior lateral: Acero inoxidable
- Material del tornillo de fijación inferior lateral: Acero inoxidable
- Material del tornillo de fijación lateral superior: Acero inoxidable
- Material del tornillo de fijación lateral inferior: Acero inoxidable
- Material del tornillo de fijación posterior superior: Acero inoxidable
- Material del tornillo de fijación posterior inferior: Acero inoxidable
- Material del tornillo de fijación lateral superior posterior: Acero inoxidable
- Material del tornillo de fijación lateral inferior posterior: Acero inoxidable
- Material del tornillo de fijación lateral superior posterior lateral: Acero inoxidable
- Material del tornillo de fijación lateral inferior posterior lateral: Acero inoxidable

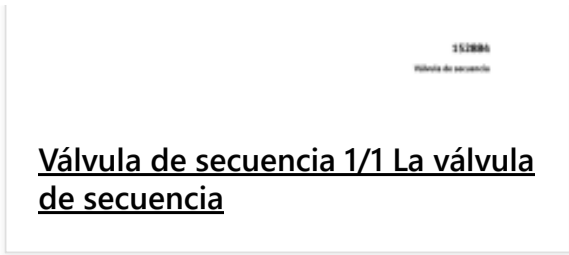
KA31, KA33, KB31, KB33 and KC31 Cast Iron Self

Electroválvula VZWD de accionamiento directo

¡Hasta 90 bar!

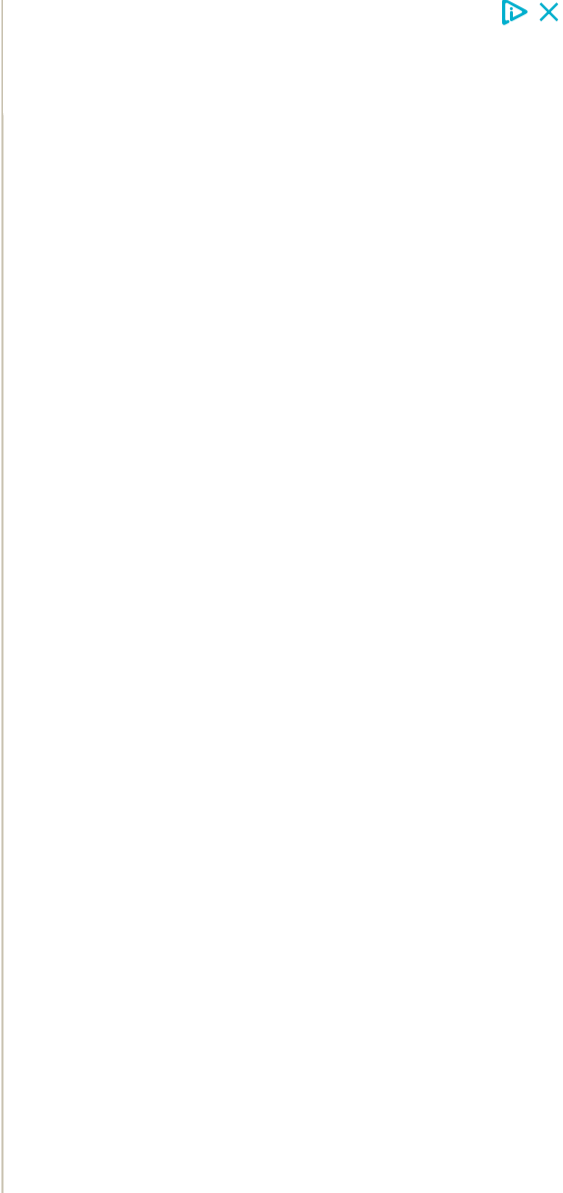
¡Hasta 90 bar!

¡Hasta 90 bar!



 Descargar

ANUNCIO



ANUNCIO

Estantería ensamblable...

Anuncio KAISERKRAFT



[Productos](#)

[Documentos](#)

[Fichas](#)

[Apoyo](#)

[Demanda](#)

[Socios](#)

© 2013-2020 studylib.es todas las demás marcas comerciales y derechos de autor son propiedad de sus respectivos dueños

[DMCA](#) [Términos](#) [Privacidad](#)

Hacer una sugerencia

¿Encontró errores en la interfaz o en los textos? ¿O sabes cómo mejorar StudyLib UI? Siéntase libre de enviar sugerencias. ¡Es muy importante para nosotros!

[Añadir comentarios](#)