



Tuerca Enjaulada Normal

Información

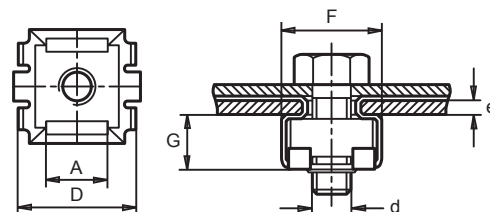
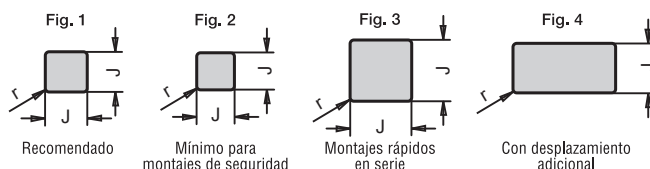
Las tuercas enjauladas combinan las clásicas cualidades de elasticidad de los elementos de ensamblaje y la gran resistencia de las tuercas de acero con sus múltiples filetes. Están diseñadas para realizar cualquier tipo de montaje, incluidos los montajes ciegos. Permiten ser fijadas en sus elementos por tornillos y ser sometidas a pares de apriete elevados o a cargas axiales importantes. Para su aplicación no se requieren utillajes especiales ni mano de obra especializada. Permiten un gran ahorro de tiempo en las operaciones de ensamblaje, eliminando las costosas operaciones de roscado, soldadura o remachado y debido a un adecuado flotamiento de la tuerca dentro de la jaula se asegura el alineamiento de los paneles de montaje.

La jaula de este modelo de tuerca es autoretenida en posición de montaje dentro de un alojamiento cuadrado o rectangular, y la elasticidad y diseño de sus patas le permiten además su adaptación a una gran gama de espesores de panel. Montada en un alojamiento rectangular su autoretenición le permite tener desplazamientos laterales que compensen posteriores ajuntes de ensamblaje.

Tuerca Enjaulada Normal con Jaula Inoxidable

Medida Nominal d e	Referencia TN	D ±0,2	A ±0,6	J	F ±0,4	G ±0,3	r máx.	Envase	Embalaje
M.3 (0,3-0,9)	03100511	9,3	4,8	5,3	9,7	3,6	0,25	500	4000
M.3 (1,0-1,6)	03100520	9,3	4,8	5,3	9,7	3,6	0,25	500	4000
M.3 (1,7-2,3)	03100538	9,3	4,8	5,3	9,7	3,6	0,25	500	4000
M.4 (0,3-0,9)	03100546	9,3	4,8	5,3	9,7	3,6	0,25	500	8000
M.4 (1,0-1,6)	03100554	9,3	4,8	5,3	9,7	3,6	0,25	500	4000
M.4 (1,7-2,3)	03100562	9,3	4,8	5,3	9,7	3,6	0,25	500	4000
M.4 (0,5-1,5)	03100010	12	7,2	8,3	12,2	6	1	500	4000
M.4 (1,6-2,5)	03100028	12	7,2	8,3	12,2	6	1	500	4000
M.4 (2,6-3,5)	03100036	12	7,2	8,3	12,2	6	1	500	4000
M.4 (0,7-1,6)	03100589	13,2	8,2	9,5	13,5	6	1	500	4000
M.4 (1,7-2,7)	03100597	13,2	8,2	9,5	13,5	6	1	500	4000
M.4 (2,7-3,5)	03100600	13,2	8,2	9,5	13,5	6	1	500	4000
M.5 (0,5-1,5)	03100044	12	7,2	8,3	12,2	6	1	200	3200
M.5 (1,6-2,5)	03100052	12	7,2	8,3	12,2	6	1	200	1600
M.5 (2,6-3,5)	03100060	12	7,2	8,3	12,2	6	1	200	1600
M.5 (0,7-1,6)	03100618	13,2	8,2	9,5	13,5	6	1	200	1600
M.5 (1,7-2,7)	03100626	13,2	8,2	9,5	13,5	6	1	200	1600
M.5 (2,7-3,5)	03100634	13,2	8,2	9,5	13,5	6	1	200	1600
M.6 (0,5-1,5)	03100079	12	7,2	8,3	12,2	6	1	200	1600
M.6 (1,6-2,5)	03100087	12	7,2	8,3	12,2	6	1	200	1600
M.6 (2,6-3,5)	03100095	12	7,2	8,3	12,2	6	1	200	1600
M.6 (0,7-1,6)	03100642	13,2	8,2	9,5	13,5	6	1	200	1600
M.6 (1,7-2,7)	03100650	13,2	8,2	9,5	13,5	6	1	200	1600
M.6 (2,7-3,5)	03100669	13,2	8,2	9,5	13,5	6	1	200	1600
M.6 (1,0-1,7)	03100677	16	10,6	12,3	16,6	7,8	1	200	1600
M.6 (1,8-3,2)	03100685	16	10,6	12,3	16,6	7,8	1	200	1600
M.6 (3,3-4,7)	03100693	16	10,6	12,3	16,6	7,8	1	200	1600
M.8 (1,0-1,7)	03100108	16	10,6	12,3	16,6	7,8	1	100	800
M.8 (1,8-3,2)	03100116	16	10,6	12,3	16,6	7,8	1	100	800
M.8 (3,3-4,7)	03100124	16	10,6	12,3	16,6	7,8	1	100	800
M.10 (1,0-1,7)	03100132	16	10,6	12,3	16,6	7,8	1	100	800
M.10 (1,8-3,2)	03100140	16	10,6	12,3	16,6	7,8	1	100	800
M.10 (3,3-4,7)	03100159	16	10,6	12,3	16,6	7,8	1	100	800

Alojamientos de Aplicación



Materiales:

Jaula Acero Inox. 18/8

Acabados:

Tuerca de Acero Cincado Cr3