

BOBINAS

Bobina tipo «Z»

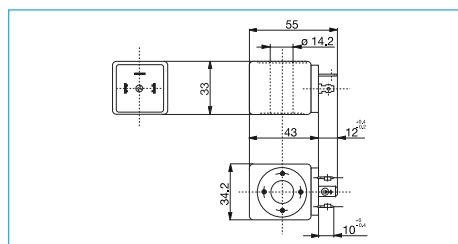
Bobina construida con hilo de cobre clase H moldeada con material termoplástico (poliéster) con el 30% de fibra de vidrio.

CARACTERÍSTICAS

- Protección: DIN 40050 = IP 65 con conector.
- Conector: DIN 43650 A - P. 9 o P. 11.
- Frecuencia: 50/60 Hz.
- Clase: F (155°C).
- Homologados para tensiones estándares.

MODELOS DISPONIBLES

- ZB09** = C.A. 16 VA - 9 W servicio (25 VA punta).
(corriente alterna)
- ZB12** = C.C. 12 W (corriente continua).



Bobina tipo «Y»

Bobina construida con hilo de cobre clase H moldeada con material termoplástico (poliéster) con el 30% de fibra de vidrio.

CARACTERÍSTICAS

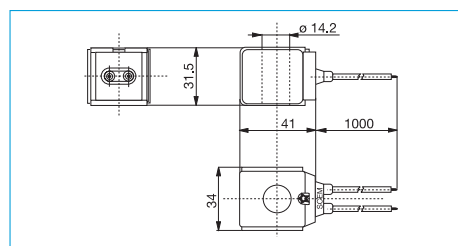
- Protección: DIN 40050 = IP 67.
- Conexión eléctrica: cable de 2x1000 mm.
- Frecuencia: 50/60 Hz.
- Homologados para tensiones estándares: IMQ, VDE, UL.

MODELOS DISPONIBLES

- 1) Clase F (155°C)**
- YB09** = C.A. 15 VA - 9 W servicio (24 VA punta).
- YB12** = C.C. 12 W.
- 2) Clase E (120°C)**
- YE09** = C.A. 15 VA - 9 W servicio (24 VA punta).

NOTA

Recomendables para aquellas aplicaciones donde las condiciones de humedad sean particularmente críticas y dónde hay posibilidad de formación de hielo.



Bobina tipo «R»

Bobina construida con hilo de cobre clase H moldeada con resina epoxi.

CARACTERÍSTICAS

- Protección: DIN 40050 = IP 65 con conector.
- Conector: DIN 43650 A.
- Frecuencia: 50/60 Hz.
- Aislamiento: clase H (180°C).
- Homologados para tensiones estándares: IMQ, UL.

MODELOS DISPONIBLES

- R-23** = C.A. 15 VA - 11 W servicio (36 VA punta)
(corriente alterna)
- R-23** = C.C. 16 W (corriente continua).

	R-23
A	14,4 mm
B	44,5 mm
C	39,1 mm
D	47 mm

