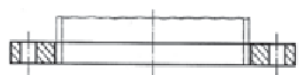


# BRIDA NORMA EN 1092-1

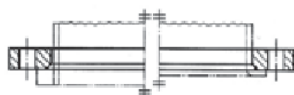
## CONVERSIÓN EN DIN



TIPOS DE BRIDAS



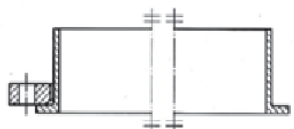
**Tipo 01**  
 Brida plana para soldar



**Tipo 02**  
 Brida loca plana con collarín para soldar  
 o para unión con junta de solape



**Tipo 02**  
 Brida loca plana con cuello  
 con anillo para soldar



**Tipo 02**  
 Brida plana loca con anillo  
 prensado con cuello largo



**Tipo 02**  
 Brida plana loca con collarín  
 prensado



**Tipo 04**  
 Brida loca plana con collarín  
 con cuello para soldar



**Tipo 05**  
 Brida ciega



**Tipo 11**  
 Brida con cuello para soldar



**Tipo 12**  
 Brida con junta por deslizamiento  
 para soldar



**Tipo 13**  
 Brida con junta por deslizamiento  
 roscada



**Tipo 21**  
 Brida integral

CARAS DE BRIDAS



**Tipo A**  
 Cara plana



**Tipo B**  
 Cara con resalte  
 B1 y B2



**Tipo C**  
 Lengüeta



**Tipo D**  
 Hembra



**Tipo E**  
 Macho



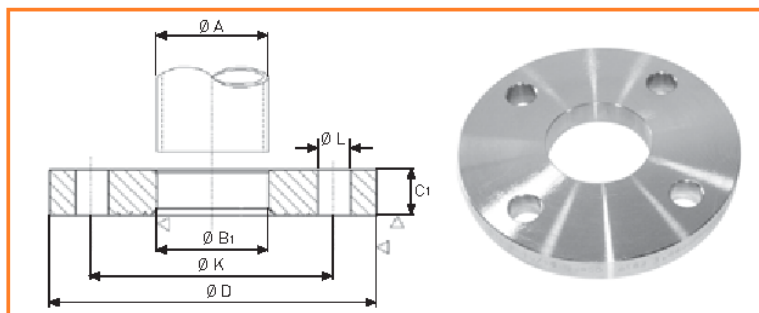
**Tipo F**  
 Con receso



**Tipo G**  
 Macho para  
 junta tórica



**Tipo H**  
 Hembra para  
 junta tórica



**EN 1092-1-01 PN10**  
**Tubo ISO**

DIN 2576 - PN10  
Acero Inoxidable 1.4307 / A-304L  
Acero Inoxidable 1.4404 / A-316L  
Tipo A (cara plana)

Código		DN	Tubo A	Brida				Tornillo			Peso kg/u.	
AISI 304L	AISI 316L			B1	D	C1	K	Cant.	Rosca	L		
		PN10 = PN16 = PN25 = PN40	15	21,3	22,0	95	14	65	4	M12	14	0,67
			20	26,9	27,5	105	16	75	4	M12	14	0,94
			25	33,7	34,5	115	16	85	4	M12	14	1,11
			32	42,4	43,5	140	[16] 18	100	4	M16	18	1,82
			40	48,3	49,5	150	[16] 18	110	4	M16	18	2,05
			50	60,3	61,5	165	[18] 20	125	4	M16	18	2,73
		PN10 = PN16	65	76,1	77,5	185	[18] 20	145	[4] 8	M16	18	3,16
			80	88,9	90,5	200	20	160	8	M16	18	3,60
			100	114,3	116,0	220	[20] 22	180	8	M16	18	4,39
			125	139,7	141,5	250	22	210	8	M16	18	5,48
			150	168,3	170,5	285	[22] 24	240	8	M20	22	7,14
		PN10	200	219,1	221,5	340	24	295	8	M20	22	9,27
			250	273,0	276,5	395	26	350	12	M20	22	11,80
			300	323,9	327,5	445	26	400	12	M20	22	13,60
			350	355,6	359,5	505	30	460	16	M20	22	20,40
			400	406,4	411,0	565	32	515	16	M24	26	27,50
			450	457,0	462,3	615	36	565	20	M24	26	33,60
			500	508,0	513,5	670	38	620	20	M24	26	40,20
		600	610,0	616,5	780	[40] 42	725	20	M27	30	54,50	

[\*] Medidas entre parentesis según norma DIN 2576 PN10

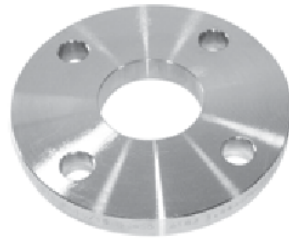
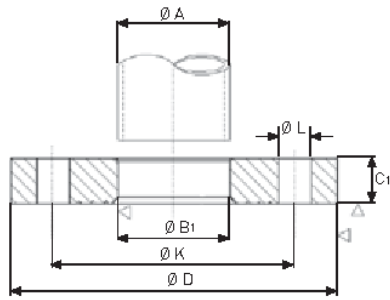
**BRIDAS PN10 ESPESOR REDUCIDO**

		PN10	700	711,0	716,0	895	42 [50]	840	24	M27	30	66,00
			800	813,0	818,0	1015	44 [56]	950	24	M30	33	91,00
			900	914	920,0	1115	48 [62]	1050	28	M30	33	108,00
			1000	1016	1022,0	1230	50 [70]	1160	28	M33	36	133,50

[\*] Medidas entre parentesis según norma EN1092-1 PN10

**Brida tubo alimentario**

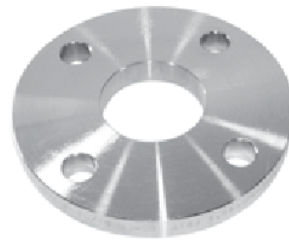
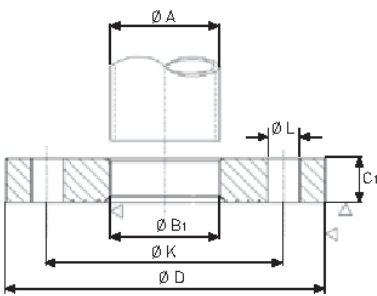
Código		DN	Tubo A	Brida				Tornillo			Peso kg/u.	
AISI 304L	AISI 316L			B1	D	C1	K	Cant.	Rosca	L		
		PN16	50	50,8	51,5	165	18	125	4	M16	18	2,47
			50	63	63,5	165	18	125	4	M16	18	2,47



**EN 1092-1-01 PN6**  
**Tubo ISO**

DIN 2573 - PN6  
Acero Inoxidable 1.4404 / A-316L  
Tipo A (cara plana)

Código AISI 316L	DN	Tubo A	Brida				Tornillo			Peso kg/u.	
			B1	D	C1	K	Cant.	Rosca	L		
	PN 6	15	21,3	22,0	80	12	55	4	M10	11	0,40
		20	26,9	27,5	90	14	65	4	M10	11	0,59
		25	33,7	34,5	100	14	75	4	M10	11	0,72
		32	42,4	43,5	120	16	80	4	M12	14	1,16
		40	48,3	49,5	130	16	100	4	M12	14	1,35
		50	60,3	61,5	140	16	110	4	M12	14	1,48
		65	76,1	77,5	160	16	130	4	M12	14	1,86
		80	88,9	90,5	190	18	150	4	M16	18	2,95
		100	114,3	116,0	210	18	170	4	M16	18	3,26

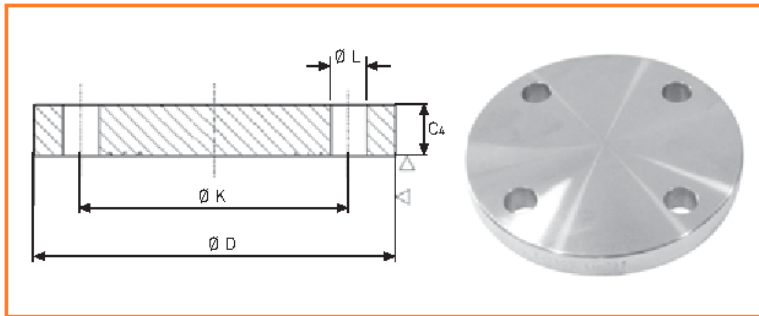


**EN 1092-1-01 PN10**  
**Tubo MM**

DIN 2576 - PN10  
Acero Inoxidable 1.4307 / A-304L  
Acero Inoxidable 1.4404 / A-316L  
Tipo A (cara plana)

Código		DN	Tubo A	Brida				Tornillo			Peso kg/u.	
AISI 304L	AISI 316L			B1	D	C1	K	Cant.	Rosca	L		
		PN10 = PN16 = PN25 = PN40	15	18	18,5	95	14	65	4	M12	14	0,68
			20	23	23,5	105	16	75	4	M12	14	0,96
			25	28	28,5	115	16	85	4	M12	14	1,15
			32	38	38,5	140	[16] 18	100	4	M16	18	1,87
			40	43	43,5	150	[16] 18	110	4	M16	18	2,14
			50	53	53,5	165	[18] 20	125	4	M16	18	2,84
		PN10 = PN16	65	73	73,7	185	[18] 20	145	[4] 8	M16	18	3,23
			80	84	84,7	200	20	160	8	M16	18	3,73
			100	104	104,8	220	[20] 22	180	8	M16	18	4,73
			125	129	130,0	250	22	210	8	M16	18	5,84
			150	154	156,0	285	[22] 24	240	8	M20	22	7,85
		PN 10	200	204	206,0	340	24	295	8	M20	22	10,26
			250	254	256,0	395	26	350	12	M20	22	13,57
			300	304	307,0	445	26	400	12	M20	22	15,70

[\*] Medidas entre parentesis según norma DIN 2576 PN10



**EN 1092-1-05 PN10**  
**Ciega**

DIN 2527 - PN10  
Acero Inoxidable 1.4307 / A-304L  
Acero Inoxidable 1.4404 / A-316L  
Tipo A (cara plana)

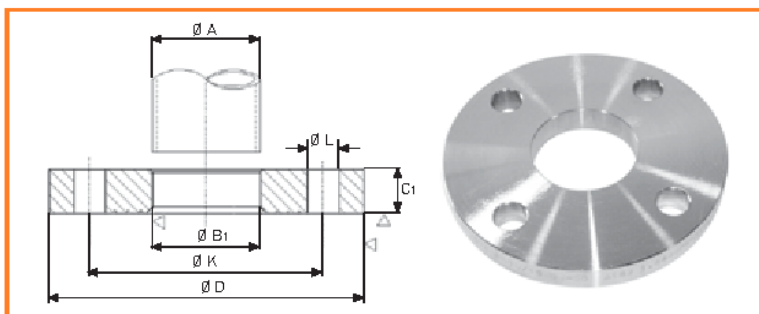
Código		DN	Brida			Tornillo			Peso kg/u.	
AISI 304L	AISI 316L		D	C4	K	Cant.	Rosca	L		
		PN10 = PN16 = PN25 = PN40	15	95	[14] 16	65	4	M12	14	0,81
			20	105	[16] 18	75	4	M12	14	1,14
			25	115	[16] 18	85	4	M12	14	1,38
			32	140	[16] 18	100	4	M16	18	2,03
			40	150	[16] 18	110	4	M16	18	2,35
		PN10 = PN16	50	165	18	125	4	M16	18	2,88
			65	185	18	145	[4] 8	M16	18	3,51
			80	200	20	160	8	M16	18	4,61
			100	220	20	180	8	M16	18	5,65
			125	250	22	210	8	M16	18	8,13
		PN10	150	285	22	240	8	M20	22	10,50
			200	340	24	295	8	M20	22	16,50
			250	395	26	350	12	M20	22	24,10
			300	445	26	400	12	M20	22	30,80
			350	505	26	460	16	M20	22	39,65
			400	565	26	515	16	M24	26	49,40
			450	615	28	565	20	M24	26	63,00
			500	670	28	620	20	M24	26	75,20
			600	780	34 [30]	725	20	M27	30	124,00

[\*] Medidas entre parentesis según norma DIN 2576 PN10

**BRIDAS PN10 ESPESOR REDUCIDO**

		PN10	700	895	38 [32]	840	24	M27	30	183,00
			800	1015	48 [36]	950	24	M30	33	297,00

[\*] Medidas entre parentesis según norma EN1092-1 PN10



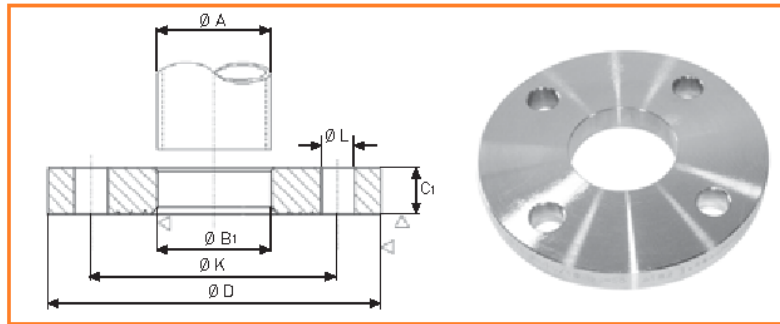
**EN 1092-1-01 PN16**  
**Tubo MM**

DIN 2502 - PN16  
Acero Inoxidable 1.4307 / A-304L  
Acero Inoxidable 1.4404 / A-316L  
Tipo A (cara plana)

Código		DN	Tubo A	Brida				Tornillo			Peso kg/u.	
AISI 304L	AISI 316L			B1	D	C1	K	Cant.	Rosca	L		
		PN16	200	204	206,0	340	[24] 26	295	12	M20	22	10,90
			250	254	256,0	405	[26] 29	355	12	M24	26	16,17
			300	304	307,0	460	[28] 32	410	12	M24	26	21,76

Los diámetros nominales de 15 a 150, son iguales que la tabla EN1092-1-01 PN10

[\*] Medidas entre parentesis según norma DIN 2502 PN16



**EN 1092-1-01 PN16**  
**Tubo ISO**

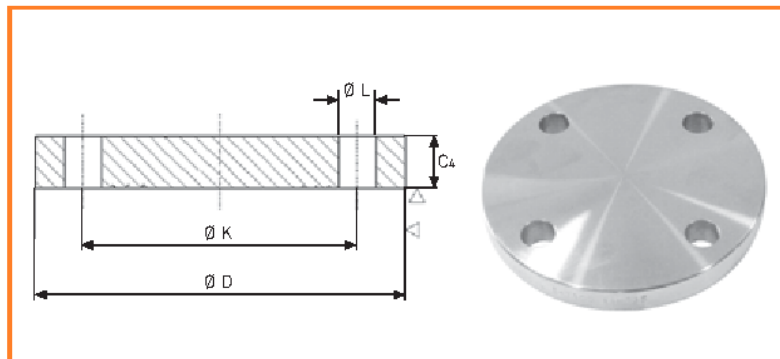
DIN 2502 - PN16  
Acero Inoxidable 1.4307 / A-304L  
Acero Inoxidable 1.4404 / A-316L  
Tipo A (cara plana)

Código		DN	Tubo A	Brida				Tornillo			Peso kg/u.
AISI 304L	AISI 316L			B <sub>1</sub>	D	C <sub>1</sub>	K	Cant.	Rosca	L	

Los diámetros nominales de 15 a 150, son iguales que la tabla EN 1092-1-01 PN10

		PN 16	200	250	300	350	400	500													
			219,1	273,0	323,9	355,6	406,4	508,0	221,5	276,5	327,5	359,5	411,0	513,5	340	[24] 26	295	12	M20	22	9,73
			221,5	276,5	327,5	359,5	411,0	513,5	405	26	35	470	525	650	405	[26] 29	355	12	M24	26	14,20
			340	405	460	520	580	715	460	[28] 32	410	470	525	650	460	[28] 32	410	12	M24	26	19,00
			405	470	520	580	715	840	520	[30] 35	470	525	650	840	520	[30] 35	470	16	M24	26	28,20
			520	580	650	715	840	1000	650	[32] 38	525	650	840	1000	650	[32] 38	525	16	M27	30	35,90
		715	840	1000	1150	1300	1500	840	[38] 46	650	840	1000	1150	840	[38] 46	650	20	M30	33	64,00	

[\*] Medidas entre parentesis según norma DIN 2502 PN16



**EN 1092-1-05 PN16**  
**Ciega**

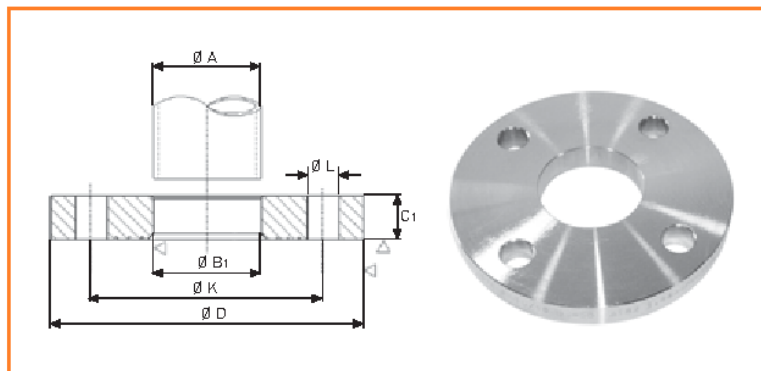
DIN 2527 - PN16  
Acero Inoxidable 1.4404 / A-316L  
Tipo A (cara plana)

Código		DN	Brida			Tornillo			Peso kg/u.
AISI 316L			D	C <sub>4</sub>	K	Cant.	Rosca	L	

Los diámetros nominales de 15 a 150, son iguales que la tabla EN 1092-1-05 PN10

		PN 16	200	250	300	350	400	500											
			340	405	460	520	580	715	24	26	28	30	32	44	295	12	M20	22	16,20
			405	470	520	580	715	840	26	28	30	32	44	355	12	M24	26	25,00	
			460	520	580	715	840	1000	[26] 28	30	32	44	520	12	M24	26	35,10		
			520	580	715	840	1000	1150	30	32	44	520	650	16	M24	26	48,00		
			580	715	840	1000	1150	1300	32	44	520	650	840	16	M27	30	63,50		
		715	840	1000	1150	1300	1500	[36] 44	44	520	650	840	20	M30	33	133,00			

[\*] Medidas entre parentesis según norma DIN 2527 PN16



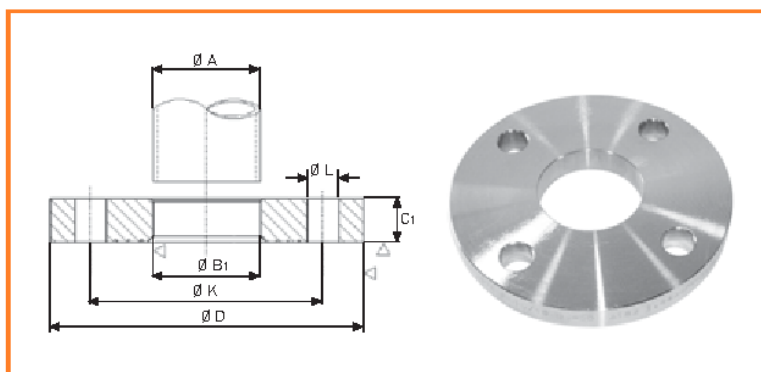
**EN 1092-1-01 PN25**  
**Tubo ISO**

DIN 2503 - PN25  
Acero Inoxidable 1.4307 / A-304L  
Acero Inoxidable 1.4404 / A-316L  
Tipo A (cara plana)

Código		DN	Tubo A	Brida				Tornillo			Peso kg/u.
AISI 304L	AISI 316L			B1	D	C1	K	Cant.	Rosca	L	

Los diámetros nominales de 15 a 50, son iguales que la tabla EN1092-1-01 PN10

		PN25 = PN40	65	76,1	77,5	185	22	145	8	M16	18	3,48
			80	88,9	90,5	200	24	160	8	M16	18	4,32
			100	114,3	116,0	235	26	190	8	M20	22	6,07
			125	139,7	141,5	270	28	220	8	M24	26	8,19
			150	168,3	170,5	300	30	250	8	M24	26	10,30
		PN25	200	219,1	221,5	360	32	310	12	M24	26	14,30
			250	273	276,5	425	35	370	12	M27	30	20,10
			300	323,9	327,5	485	38	430	16	M27	30	26,60



**EN 1092-1-01 PN40**  
**Tubo ISO**

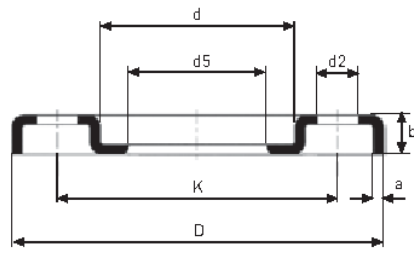
DIN 2503 - PN40  
Acero Inoxidable 1.4307 / A-304L  
Tipo A (cara plana)

Código		DN	Tubo A	Brida				Tornillo			Peso kg/u.
AISI 304L				B1	D	C1	K	Cant.	Rosca	L	

Los diámetros nominales de 15 a 50, son iguales que la tabla EN1092-1-01 PN10

Los diámetros nominales de 65 a 150, son iguales que la tabla EN1092-1-01 PN25

		PN40	200	219,1	221,5	375	36	320	12	M27	30	17,90
			250	273	276,5	450	42	385	12	M30	33	29,30
			300	323,9	327,5	515	52	450	16	M30	33	45,10



**DIN 2642 PN10**

**Tubo MM**

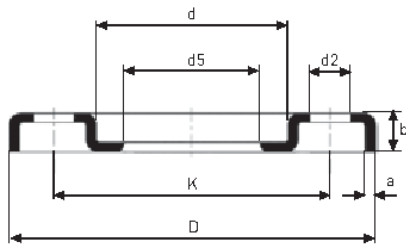
T. máx.: 200°C

Acero Inoxidable 1.4307 / A-304L

Acero Inoxidable 1.4404 / A-316L

Código		DN	Brida						Tornillo			Peso kg/u.	
AISI 304L	AISI 316L		d	d5	D	a	b	k	Cant.	Rosca	d2		
		PN 10 = PN 16	15	38	24	95	3	11,5	65	4	M12	13,5	0,193
			20	48	30	105	3	14	75	4	M12	13,5	0,255
			25	53	34	115	3	16	85	4	M12	13,5	0,319
			32	68	40	140	3	16,5	100	4	M16	17,5	0,463
			40	77	48	150	3	17,5	110	4	M16	17,5	0,49
			50	91	58	165	3	19,5	125	4	M16	17,5	0,60
			65	108	78	185	3	21	145	4	M16	17,5	0,76
			80	123	90	200	3	22	160	8	M16	17,5	0,81
			100	141	110	220	4	23	180	8	M16	17,5	1,19
			125	168	134	250	4	25	210	8	M16	17,5	1,47
			150	192	159	285	5	27	240	8	M20	21,5	2,35
		PN 10	200	245	212	340	6	31	295	8	M20	21,5	3,60
			250	295	262	395	6	34	350	12	M20	21,5	4,58
			300	345	312	445	6	38	400	12	M20	21,5	5,59
			350	398	362	505	8	35	460	16	M20	22	9,09
			400	456	413	565	8	35	515	16	M24	26	10,72

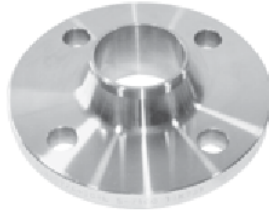
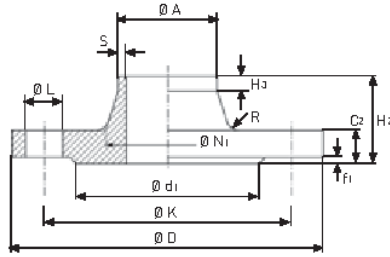




**DIN 2642 PN10**  
**Tubo MM**

T. máx.: 200°C  
 Acero Inoxidable 1.4307 / A-304L  
 Acero Inoxidable 1.4404 / A-316L

Código		DN	Brida						Tornillo			Peso kg/u.	
AISI 304L	AISI 316L		d	d5	D	a	b	k	Cant.	Rosca	d2		
		PN 10 = PN 16	15	38	24	95	3	11,5	65	4	M12	13,5	0,193
			20	48	30	105	3	14	75	4	M12	13,5	0,255
			25	53	34	115	3	16	85	4	M12	13,5	0,319
			32	68	40	140	3	16,5	100	4	M16	17,5	0,463
			40	77	48	150	3	17,5	110	4	M16	17,5	0,49
			50	91	58	165	3	19,5	125	4	M16	17,5	0,60
			65	108	78	185	3	21	145	4	M16	17,5	0,76
			80	123	90	200	3	22	160	8	M16	17,5	0,81
			100	141	110	220	4	23	180	8	M16	17,5	1,19
			125	168	134	250	4	25	210	8	M16	17,5	1,47
			150	192	159	285	5	27	240	8	M20	21,5	2,35
		PN 10	200	245	212	340	6	31	295	8	M20	21,5	3,60
			250	295	262	395	6	34	350	12	M20	21,5	4,58
			300	345	312	445	6	38	400	12	M20	21,5	5,59
			350	398	362	505	8	35	460	16	M20	22	9,09
			400	456	413	565	8	35	515	16	M24	26	10,72



EN 1092-1-11 PN16

Cuello

DIN 2633 - PN16

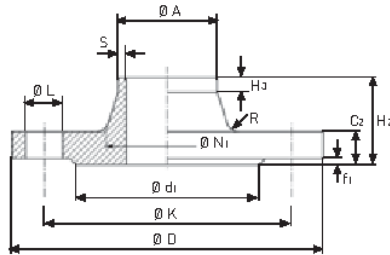
Acero Inoxidable 1.4307 / A-304L

Acero Inoxidable 1.4404 / A-316L

Tipo B (cara con resalte)

Código		DN	Tubo A	Brida										Tornillo			Peso kg/u.	
AISI 304L	AISI 316L			D	C2	K	H2	N1	S	R	H3	d1	f1	Cant.	Rosca	L		
		PN 10 = PN 16 = PN 25 = PN 40	15	21,3	95	[14] 16	65	38	32	2,0	4	6	45	2	4	M12	14	0,77
			20	26,9	105	[16] 18	75	40	40	2,3	4	6	58	2	4	M12	14	1,09
			25	33,7	115	[16] 18	85	40	45	2,6	4	6	68	2	4	M12	14	1,30
			32	42,4	140	[16] 18	100	42	56	2,6	6	6	78	2	4	M16	18	1,91
			40	48,3	150	[16] 18	110	45	64	2,6	6	7	88	3	4	M16	18	2,15
		PN 10 = PN 16	50	60,3	165	18	125	45	75	2,9	6	8	102	3	4	M16	18	2,53
			65	76,1	185	18	145	45	90	2,9	6	10	122	3	[4] 8	M16	18	3,03
			80	88,9	200	20	160	50	105	3,2	8	10	138	3	8	M16	18	3,92
			100	114,3	220	20	180	52	131	3,6	8	12	158	3	8	M16	18	4,62
			125	139,7	250	22	210	55	156	4,0	8	12	188	3	8	M16	18	6,30
			150	168,3	285	22	240	55	184	4,5	10	12	212	3	8	M20	22	7,81
		PN 16	200	219,1	340	24	295	62	235	5,9	10	16	268	3	12	M20	22	11,50
			250	273,0	405	26	355	70	292	6,3	12	16	320	3	12	M24	26	16,70
			300	323,9	460	28	410	78	344	7,1	12	16	370	4	12	M24	26	22,10
			350	355,6	520	30	470	82	390	8,0	12	16	430	4	16	M24	26	32,80
			400	406,4	580	32	525	85	445	8,0	12	16	482	4	16	M27	30	41,10
			500	508,0	715	36	650	84	548	8,0	12	16	585	4	20	M30	33	66,20

[\*] Medidas entre parentesis según norma DIN 2633 PN16



EN 1092-1-11 PN40

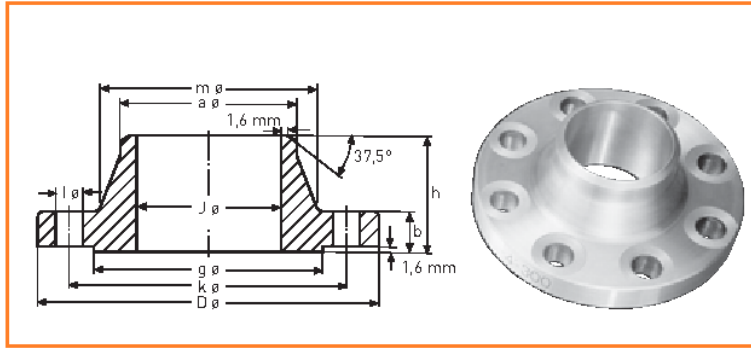
Cuello

DIN 2635 - PN40

Acero Inoxidable 1.4307 / A-304L

Tipo B (cara con resalte)

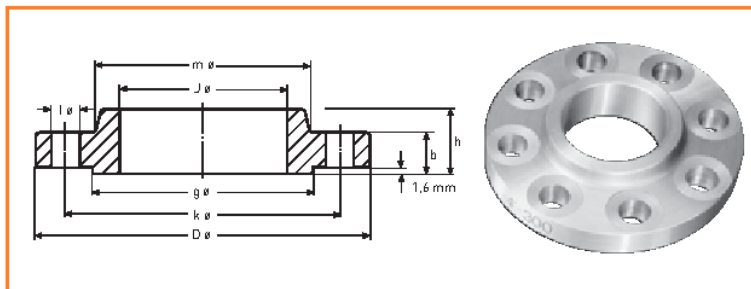
Código		DN	Tubo A	Brida										Tornillo			Peso kg/u.	
AISI 304L				D	C2	K	H2	N1	S	R	H3	d1	f1	Cant.	Rosca	L		
Los diámetros nominales de 15 a 40, son iguales que la tabla EN1092-1-11 PN16																		
		PN 40	50	60,3	165	20	125	48	75	2,9	6	8	102	3	4	M16	18	2,85
			65	76,1	185	22	145	52	90	2,9	6	10	122	3	8	M16	18	3,68
			80	88,9	200	24	160	58	105	3,2	8	10	138	3	8	M16	18	4,78
			100	114,3	235	24	190	65	134	3,6	8	12	162	3	8	M20	22	6,46
			125	139,7	270	26	220	68	162	4,0	8	12	188	3	8	M24	26	8,86
			150	168,3	300	28	250	75	192	4,5	10	12	218	3	8	M24	26	11,70
			200	219,1	375	34	320	88	244	6,3	10	16	285	3	12	M27	30	21,00
		250	273,0	450	38	385	105	306	7,1	12	18	345	3	12	M30	33	34,20	
		300	323,9	515	42	450	115	362	8,0	12	18	410	4	16	M30	33	47,60	



**150 lb  
Welding Neck**

ASTM A182  
Acero Inoxidable F-316L  
ASME B16.5

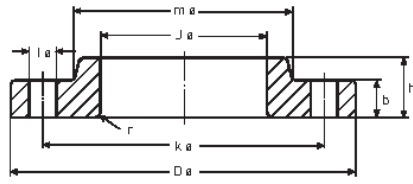
Código	Tubo		Brida							Tornillo			Peso kg/u.
	DN	D. Ext.	D	J	b	h	a	m	g	Cant.	l	k	
	1/2"	21,3	88,9	15,7	11,2	47,8	21,3	30,2	35,1	4	15,7	60,5	0,48
	3/4"	26,7	98,6	20,8	12,7	52,3	26,7	38,1	42,9	4	15,7	69,9	0,71
	1"	33,4	108,0	26,7	14,2	55,6	33,5	49,3	50,8	4	15,7	79,2	1,01
	1.1/4"	42,2	117,3	35,1	15,7	57,2	42,2	58,7	63,5	4	15,7	88,9	1,33
	1.1/2"	48,3	127,0	40,9	17,5	62,0	48,3	65,0	73,2	4	15,7	98,6	1,72
	2"	60,3	152,4	52,6	19,1	63,5	60,5	77,7	91,9	4	19,1	120,7	2,58
	2.1/2"	73,0	177,8	62,7	22,4	69,9	73,2	90,4	104,6	4	19,1	139,7	4,11
	3"	88,9	190,5	78	23,9	69,9	88,9	108,0	127,0	4	19,1	152,4	4,92
	4"	114,3	228,6	102,4	23,9	76,2	114,3	134,9	157,2	8	19,1	190,5	6,84
	5"	141,3	254,0	128,3	23,9	88,9	141,2	163,6	185,7	8	22,4	215,9	8,56
	6"	168,3	279,4	154,2	25,4	88,9	168,4	192,0	215,9	8	22,4	241,3	10,60
	8"	219,1	342,9	202,7	28,4	101,6	219,2	246,1	269,7	8	22,4	298,5	17,60



**150 lb  
Slip-on**

ASTM A182  
Acero Inoxidable F-316L  
ASME B16.5

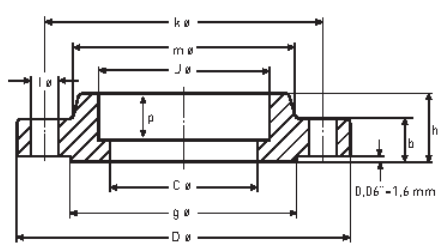
Código	Tubo		Brida						Tornillo			Peso kg/u.
	DN	D. Ext.	D	J	b	h	m	g	Cant.	l	k	
	1/2"	21,3	88,9	22,4	11,2	15,7	30,2	35,1	4	15,7	60,5	0,39
	3/4"	26,7	98,6	27,7	12,7	15,7	38,1	42,9	4	15,7	69,9	0,56
	1"	33,4	108,0	34,5	14,2	17,5	49,3	50,8	4	15,7	79,2	0,78
	1.1/4"	42,2	117,3	43,2	15,7	20,6	58,7	63,5	4	15,7	88,9	1,03
	1.1/2"	48,3	127,0	49,5	17,5	22,4	65,0	73,2	4	15,7	98,6	1,32
	2"	60,3	152,4	62,0	19,1	25,4	77,7	91,9	4	19,1	120,7	2,06
	2.1/2"	73,0	177,8	74,7	22,4	28,4	90,4	104,6	4	19,1	139,7	3,28
	3"	88,9	190,5	90,7	23,9	30,2	108,0	127,0	4	19,1	152,4	3,85
	4"	114,3	228,6	116,1	23,9	33,3	134,9	157,2	8	19,1	190,5	5,30
	5"	141,3	254,0	143,8	23,9	36,6	163,6	185,7	8	22,4	215,9	6,07
	6"	168,3	279,4	170,7	25,4	39,6	192,0	215,9	8	22,4	241,3	7,45
	8"	219,1	342,9	221,5	28,4	44,5	246,1	269,7	8	22,4	298,5	12,10




150 lb  
Lap Joint

ASTM A182  
Acero Inoxidable F-316L  
ASME B16.5

Código	Tubo		Brida						Tornillo			Peso kg/u.
	DN	D. Ext.	D	J	b	h	r	m	Cant.	l	k	
	1/2"	21,3	88,9	22,9	11,2	15,7	3,0	30,2	4	15,7	60,5	0,38
	3/4"	26,7	98,6	28,2	12,7	15,7	3,0	38,1	4	15,7	69,9	0,55
	1"	33,4	108,0	35,1	14,2	17,5	3,0	49,3	4	15,7	79,2	0,76
	1.1/4"	42,2	117,3	43,7	15,7	20,6	4,8	58,7	4	15,7	88,9	1,01
	1.1/2"	48,3	127,0	50,0	17,5	22,4	6,4	65,0	4	15,7	98,6	1,30
	2"	60,3	152,4	62,5	19,1	25,4	7,9	77,7	4	19,1	120,7	2,03
	2.1/2"	73,0	177,8	75,4	22,4	28,4	7,9	90,4	4	19,1	139,7	3,25
	3"	88,9	190,5	91,4	23,9	30,2	9,7	108,0	4	19,1	152,4	3,81
	4"	114,3	228,6	116,8	23,9	33,3	11,2	134,9	8	19,1	190,5	5,25
	5"	141,3	254,0	144,5	23,9	36,6	11,2	163,6	8	22,4	215,9	6,02
	6"	168,3	279,4	171,5	25,4	39,6	12,7	192,0	8	22,4	241,3	7,40
	8"	219,1	342,9	222,3	28,4	44,5	12,5	246,1	8	22,4	298,5	12,10





**150 lb**  
**Socket Welding**

ASTM A182  
Acero Inoxidable F-316L  
ASME B16.5

Código	Tubo		Brida								Tornillo			Peso kg/u.
	DN	D. Ext.	D	J	c	p	b	h	m	g	Cant.	l	k	
	1/2"	21,3	88,9	22,4	15,7	9,6	11,2	15,7	30,2	35,1	4	15,7	60,5	0,42
	3/4"	26,7	98,6	27,7	20,8	11,1	12,7	15,7	38,1	42,9	4	15,7	69,9	0,59
	1"	33,4	108,0	34,5	26,7	12,7	14,2	17,5	49,3	50,8	4	15,7	79,2	0,81
	1.1/4"	42,2	117,3	43,2	35,1	14,2	15,7	20,6	58,7	63,5	4	15,7	88,9	1,07
	1.1/2"	48,3	127,0	49,5	40,9	15,7	17,5	22,4	65,0	73,1	4	15,7	98,6	1,36
	2"	60,3	152,4	62,0	52,6	17,5	19,1	25,4	77,7	91,9	4	19,1	120,7	2,10
	2.1/2"	73,0	177,8	74,7	62,7	19,0	22,4	28,4	90,4	104,6	4	19,1	139,7	3,33
	3"	88,9	190,5	90,7	78,0	20,6	23,9	30,2	108,0	127,0	4	19,1	152,4	3,90
	4"	114,3	228,6	116,1	102,4	23,8	23,8	33,3	134,9	157,2	8	19,1	190,5	5,90

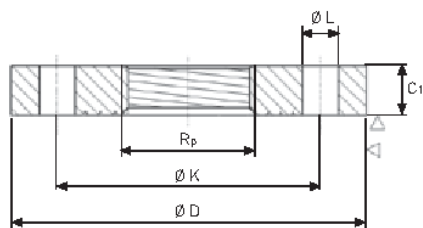




**150 lb.**  
**Blind**

ASTM A182  
Acero Inoxidable F-316L  
ASME B16.5

Código	DN	Brida			Tornillo			Peso kg/u.
		D	b	g	Cant.	l	k	
	1/2"	88,9	11,2	35,1	4	15,7	60,5	0,42
	3/4"	98,6	12,7	42,9	4	15,7	69,9	0,61
	1"	108,0	14,2	50,8	4	15,7	79,2	0,86
	1.1/4"	117,3	15,7	63,5	4	15,7	88,9	1,17
	1.1/2"	127,0	17,5	73,1	4	15,7	98,6	1,53
	2"	152,4	19,1	91,9	4	19,1	120,7	2,42
	2.1/2"	177,8	22,4	104,6	4	19,1	139,7	3,94
	3"	190,5	23,9	127,0	4	19,1	152,4	4,93
	4"	228,6	23,9	157,2	8	19,1	190,5	7,00
	5"	254,0	23,9	185,7	8	22,4	215,9	8,63
	6"	279,4	25,4	215,9	8	22,4	241,3	11,30
	8"	342,9	28,4	269,7	8	22,4	298,5	19,60



EN 1092-1-01 PN10

Roscada

Según EN 10226-3 (ISO 7/1)

DIN 2576 - PN10

Acero Inoxidable 1.4307 / A-304L

Acero Inoxidable 1.4404 / A-316L

Tipo A [cara plana]

Código		DN	Tubo d1	Brida				Tornillo			Peso kg/u.	
AISI 304L	AISI 316L			Rp	D	C1	K	Cant.	Rosca	L		
		PN 10	15	21,3	1/2"	95	14	65	4	M12	14	0,669
			20	26,9	3/4"	105	16	75	4	M12	14	0,936
			25	33,7	1"	115	16	85	4	M12	14	1,110
			32	42,4	1.1/4"	140	18 [16]	100	4	M16	18	1,620
			40	48,3	1.1/2"	150	18 [16]	110	4	M16	18	1,860
			50	60,3	2"	165	20 [18]	125	4	M16	18	2,470
			65	76,1	2.1/2"	185	20 [18]	145	8 [4]	M16	18	3,000
			80	88,9	3"	200	20	160	8	M16	18	3,790
			100	114,3	4"	220	22 [20]	180	8	M16	18	4,030

[\*] Medidas entre parentesis según norma DIN 2576